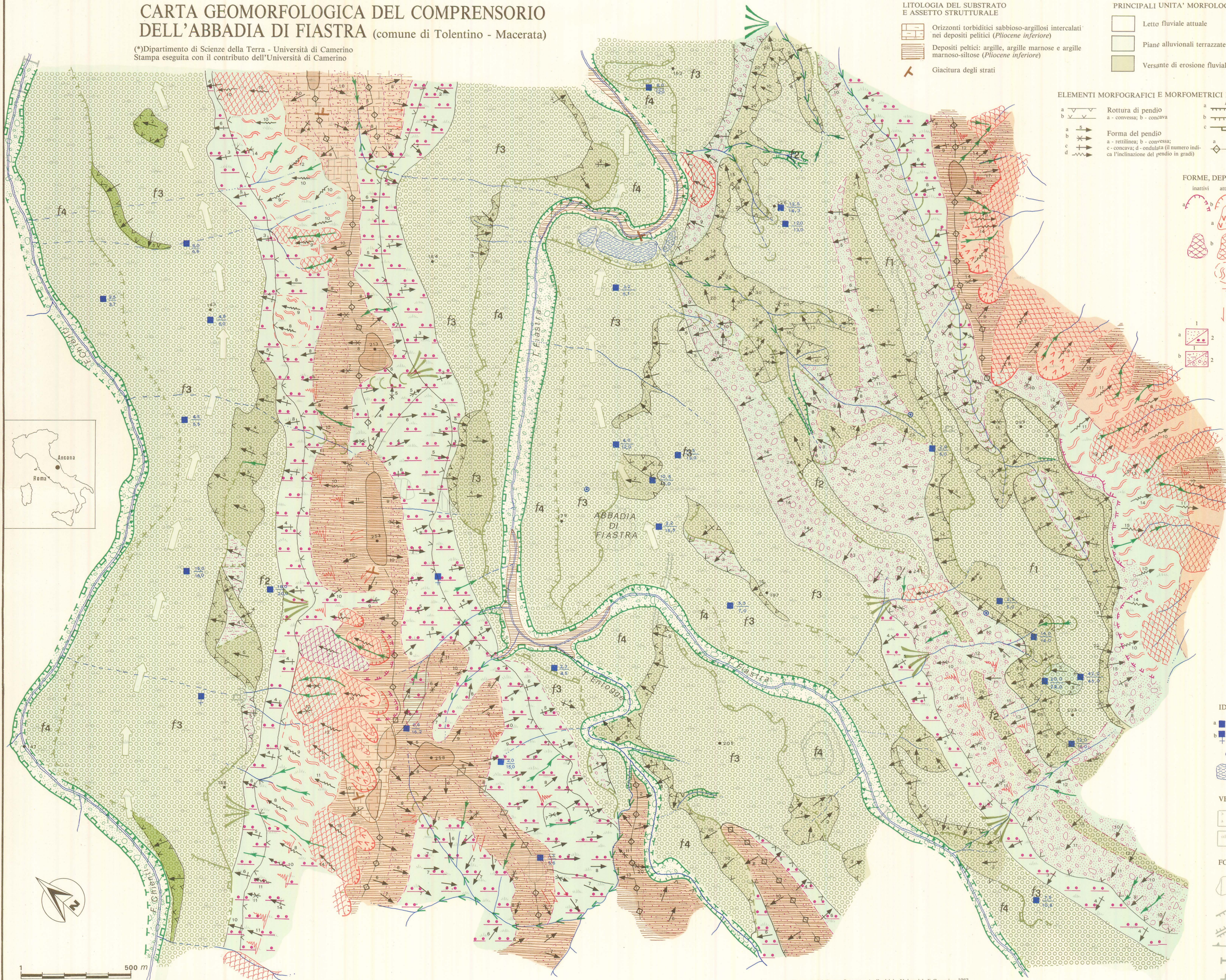


560 v. 11

FRANCESCO DRAMIS(*) - BERNARDINO GENTILI(*) - CARLO BISCI(*)

CARTA GEOMORFOLOGICA DEL COMPRESORIO DELL'ABBADIA DI FIASTRA (comune di Tolentino - Macerata)

(*)Dipartimento di Scienze della Terra - Università di Camerino
Stampa eseguita con il contributo dell'Università di Camerino



LITOLOGIA DEL SUBSTRATO E ASSETTO STRUTTURALE

- Orizzonti torbiditici sabbioso-argillosi intercalati nei depositi pelitici (*Pliocene inferiore*)
- Depositi pelitici: argille, argille marnose e argille marnoso-siltose (*Pliocene inferiore*)
- Giacitura degli strati

PRINCIPALI UNITA' MORFOLOGICHE

- Letto fluviale attuale
- Piane alluvionali terrazzate
- Versante di erosione fluviale
- Versante di erosione fluvio-denudazionale
- Lembi di paleosuperficie
- Superficie d'accumulo colluviale

ELEMENTI MORFOGRAFICI E MORFOMETRICI DEI PENDII

- Rottura di pendio**
a - convessa; b - concava
- Forma del pendio**
a - rettilinea; b - convessa; c - concava; d - ondulata (il numero indica l'inclinazione del pendio in gradi)
- Scarpata** (il colore indica la genesi)
A - netta; B - smussata
a: h ≤ 2m; b: 2m < h ≤ 5m; c: h > 5m
- Linea di cresta**
a - affilata; b - arrotondata

FORME, DEPOSITI E PROCESSI DOVUTI ALLA GRAVITA'

- Corona di frana**
a - netta; b - smussata
- Accumulo di frana**
a - scorrimento rotazionale o traslazionale
b - colamento
- Deformazioni lente
- Soliflusso
- Reptazione
- Depositi eluvio-colluviali**
a - tessitura dalle sabbie alle peliti
b - tessitura dai ciottoli alle sabbie
1 - spessore da 0,5 a 2m;
2 - spessore > 2m

FORME, DEPOSITI E PROCESSI DOVUTI ALLE ACQUE CORRENTI SUPERFICIALI

- Alluvioni attuali** (tessitura dai ciottoli ai limi)
- Alluvioni terrazzate** (tessitura dai ciottoli alle sabbie con rari livelli e lenti limoso-argillosi)
f4 - 4° ordine
f3 - 3° ordine
f2 - 2° ordine
f1 - 1° ordine
- Scarpata di erosione fluviale
- Fosso d'erosione concentrata
- Intensa erosione laterale
- Vallecola a conca
- Vallecola a V
- Conoide di deiezione
- Paleoalveo

IDROGRAFIA

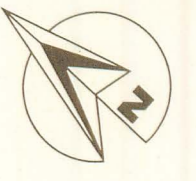
- Pozzo** a - attivo; b - inattivo
(i numeri indicano il livello della falda acquifera e la profondità del pozzo)
- Sorgente (portata minima ≤ 0,25 l/sec)
- Piccoli bacini artificiali

VEGETAZIONE

- Aree boschive
- Aree agricole

FORME ANTROPICHE

- Superficie rimodellata dall'uomo
- Scarpata artificiale
- Terrapieno
- Argine artificiale
- Briglia
- Cava



Scala 1 : 10.000