



CARTA GEOMORFOLOGICA DELL'AREA COMPRESA TRA S. GINESIO E COLMURANO

GEOMORPHOLOGIC MAP OF THE AREA LOCATED BETWEEN S. GINESIO AND COLMURANO

SCALA 1:10.000 SCALE

Elaborata sulla base dei risultati degli stages geomorfologici compiuti in occasione del 1° corso di perfezionamento in geomorfologia applicata ed idrogeologia cui hanno partecipato:
Prepared on the basis of the geomorphological stages held during the post-graduate course in applied geomorphology and hydrogeology attended by:

G. ABBONI, A. ANTONINI, G. ANTONINI, P. BUTI, N. BARBIERI, C. BISI, A.R. BERNARDI, A.F. CHIAVETTA, C. COLLINA, N. CONTI, R. CLAUDI, G. D'AMATO, G. FEDERICI, C. GRASSI, S. LEOPERDI, M. MARCIETTI, G. MAZZA, R. MINGOZZI, A. PONTIROLI BATTISTI, F. PONTONI, R. SANNA, L. SBARRATI, R. TRIKES & D. VENANZINI

Direzione dei rilevamenti: B. GENTILI & G. PAMBIANCHI
Survey directors:

La cartografia e le operazioni di integrazione e di omogeneizzazione degli elaborati di campagna sono state curate da:
Cartography and integration and standardization of field data: S. LEOPERDI, F. PONTONI & D. VENANZINI

Coordination: E. CENTAMORE, F. DRAMIS & G. CREMA
Coordination



DATI STRUTTURALI
STRUCTURAL DATA
Litologia del substrato
Bedrock lithology

Associazione arenaceo-pellica
Arenaceous-pellic association

Associazione pellico-arenacea
a: livello vulcanoclastico
Pellico-arenaceous association
a: volcanoclastic level

Tettonica
Tectonics

Faglia e/o frattura pressurizzata
Fault and/or fracture assumed

Glacitura degli strati
Attitude

a: 0°-5°
b: 5°-20°
c: 20°-45°
d: 45°-80°
e: costanti, costantini

Limite litologico
a: certo; b: presunto
Lithologic boundary
a: certain; b: assumed

Forme strutturali
Structural landforms

Orlo di scarpata con influenza strutturale
Scarp edge influenced by structure
a: h > 15m; b: 5 < h < 15m; c: h > 15m

Superficie strutturale
Structural surface

Superficie di erosione con modeste e discontinue coperture di antichi depositi costolati
Erosional surface with thin discontinuous covering of old pebbly deposits

FORME, DEPOSITI E PROCESSI DOVUTI ALLA GRAVITA'
LANDFORMS, DEPOSITS AND PROCESS DUE TO GRAVITY

recente-attivo
recent-active

antico-inattivo
old-inactive

Scarpa di degradazione e/o di frana
Landslide scree tongue

a: colamento, flow
b: scivolamento, rotational slide
c: crollo, fall

Deformazioni lente su depositi eluviali e/o antichi corpi di frana
Creep deformations on eluvial-coluvial debris
Creep deformations on old landslide scree tongues
Piccola frana non cartografabile
Small landslide not represented to scale

Soliflusso
Solifluction

Scarpa strutturale rimodellata da processi di degradazione e/o di frana
Structural escarpment remodelled by degradational and/or landslide process
a: h < 5m; b: 5 < h < 15m; c: h > 15m

Scarpa di erosione fluviale rimodellata da processi di degradazione e/o di frana
Fluvial erosional escarpment remodelled by degradational and/or landslide process
a: h < 5m; b: 5 < h < 15m

Depositi superficiali
Superficial deposits

recente-attivo
recent-active

antico-inattivo
old-inactive

Deposito per gravità e/o ruscellamento
generalmente limoso-sabbioso
Gravity and/or rill wash deposits with generally silty or sandy texture
a: spessore inferiore di 1m
less than 1m thick
b: spessore maggiore di 1m
more than 1m thick

FORME, DEPOSITI E PROCESSI DOVUTI ALL'AZIONE DELLE ACQUE CORRENTI SUPERFICIALI
LANDFORMS, DEPOSITS AND PROCESS DUE TO RUNNING WATERS

recente-attivo
recent-active

antico-inattivo
old-inactive

Orlo di scarpata di erosione torrentizia
Edge of torrential erosion escarpment
a: h < 5m; b: 5 < h < 15m; c: h > 15m

Orlo di scarpata di erosione torrentizia con influenza strutturale (h > 15m)
Edge of torrential erosion escarpment influenced by structure

Deposito alluvionale terrazzato
Terraced alluvial deposit

Corno detritico
Talus cone

Solo di ruscellamento concentrato
Gully

Vallecola a V
Small V-shaped valley

Vallecola a conca
Small through-floored valley

Ruscellamento diffuso
Slope wash

Calanco
Badland

IDROGRAFIA
HYDROGRAPHY

Sorgente
Spring

Corso d'acqua perenne
Perennial stream

Corso d'acqua temporaneo
Temporary stream

Lago artificiale
Artificial lake

FORME ANTROPICHE ED USO DEL SUOLO
MAN-MADE LANDFORMS AND SOIL USE

Area intensamente urbanizzata
Intensely settled area

Orlo di scarpata artificiale
Edge of artificial scarp
a: h < 5m; b: h > 5m

Cava
Quarry

Dicarica
Dumping site

Gabbionata
Gabion

Diga in terra
Earth dam

Bosco degradato
Degraded wood

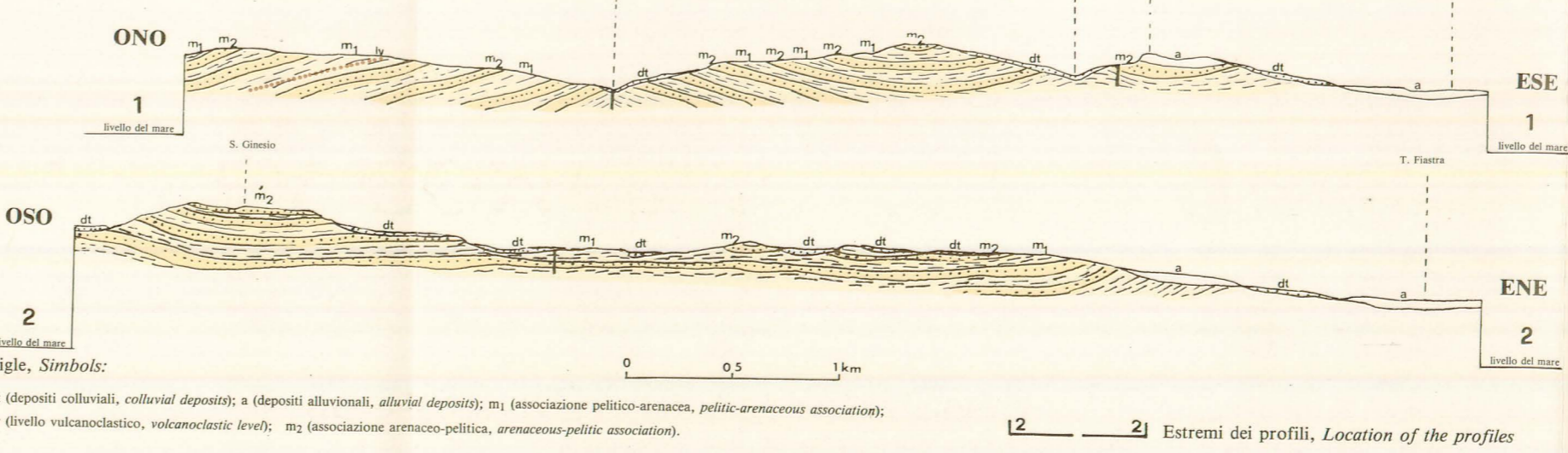
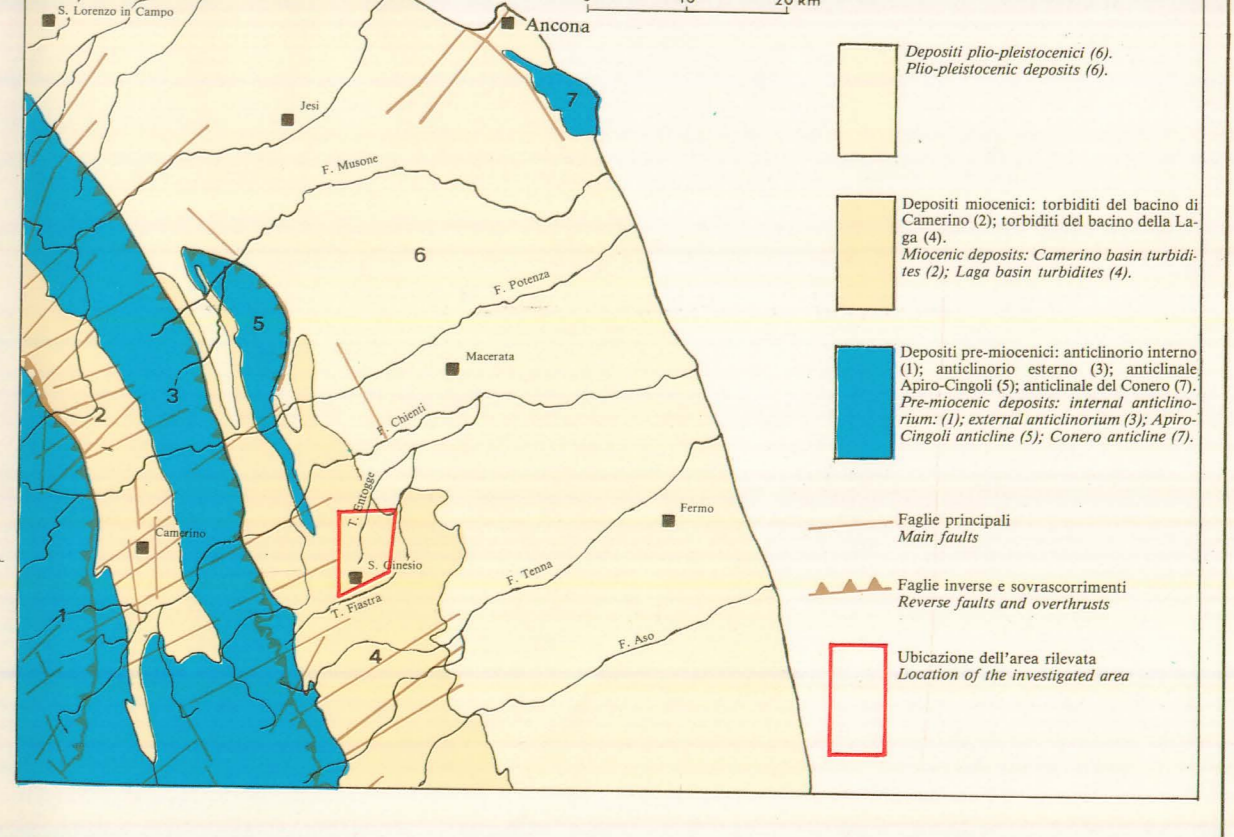
Vigneto
Vineyard

Aree agricole abbandonate
Abandoned agricultural areas

Aree agricole attive
Active agricultural areas

Seminativo arborato
Cultivated field with tree plantation

SCHEMA DELLE PRINCIPALI UNITA' MORFOSTRUTTURALI
SCHEME OF THE MAIN MORPHOSTRUCTURAL UNITS



Segni, Simboli:
di depositi colluviali, rovinati depositi; di depositi alluvionali, alluviali depositi; di (associazione pellico-arenacea, pellico-arenaceous association); di livello vulcanoclastico, volcanoclastic level; di (associazione arenaceo-pellica, arenaceous-pellic association).

12 21 Estremità dei profili, Location of the profiles