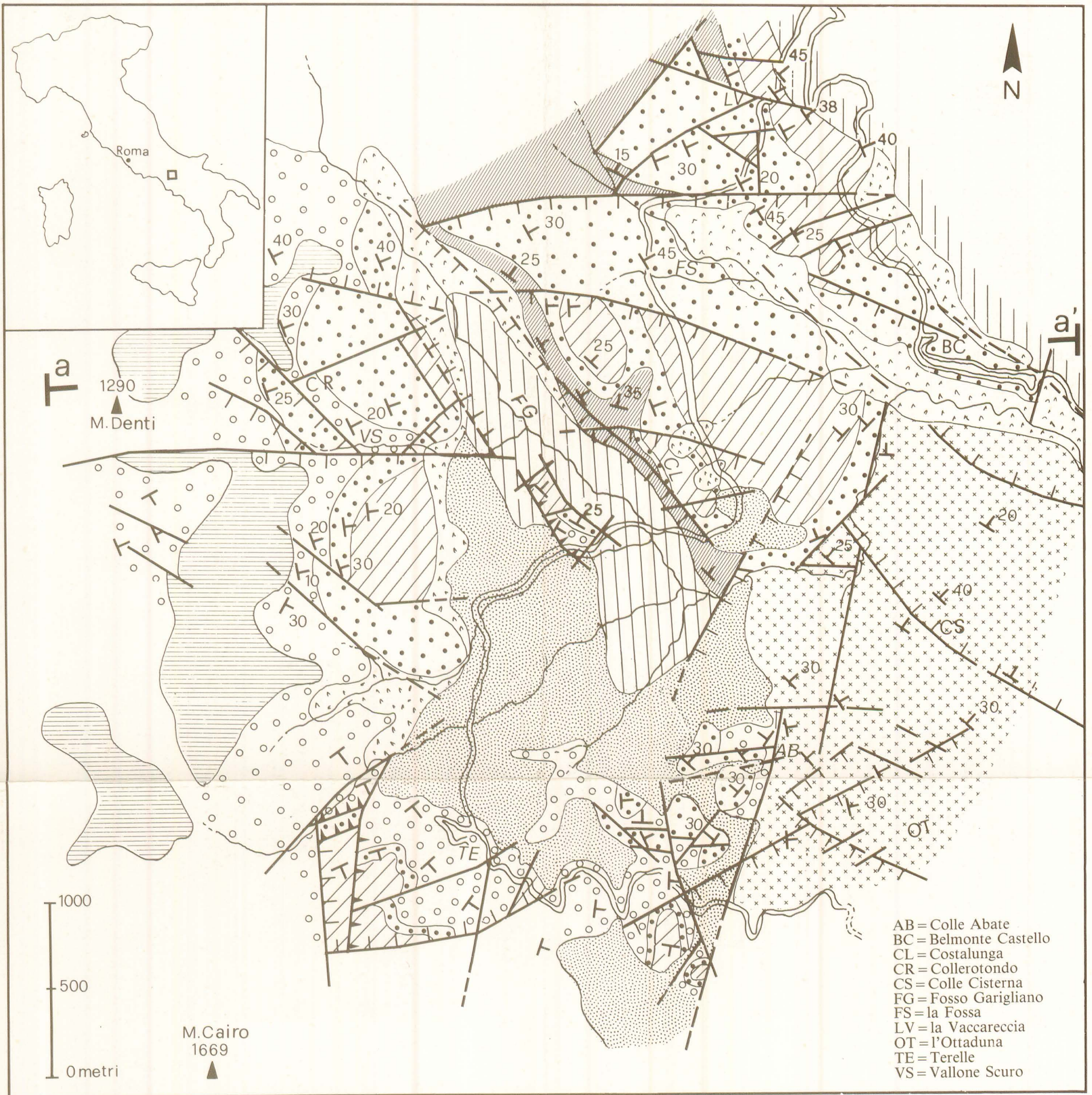


A. MANCINELLI, A. ROMANO & A. URGERA

Tav. I - Carta geologica schematica dell'area di affioramento delle breccie



- AB = Colle Abate
- BC = Belmonte Castello
- CL = Costalunga
- CR = Collerotondo
- CS = Colle Cisterna
- FG = Fosso Garigliano
- FS = la Fossa
- LV = la Vaccarella
- OT = l'Ottaduna
- TE = Terelle
- VS = Vallone Scuro

- | | | | | | |
|--|--|--|---|--|---|
| | Calcarei fango-sostenuti e granulo-sostenuti nocciola ed avana ben stratificati (<i>Dogger-Malm</i>) | | Calcarei organogeno-detritici biancastri ed avana in strati da sottili a spessi (<i>Campaniano-Paleogene</i>) | | Faglie normali |
| | Calcarei micritici, talora oolitici, biancastri, ben stratificati, con spalmature calcareo-marnose verdastre (<i>Hauteriviano-Barremiano</i>) | | Argille ed argille marnose con intercalazioni arenacee (<i>Miocene sup.</i>) | | Faglie inverse |
| | Calcarei micritici biancastri ed avana ben stratificati, talora organogeno-detritici, in strati e banchi con livelli di breccie (<i>Neocomiano-Turoniano basale</i>) | | Depositi piroclastici rimaneggiati (<i>Pleistocene</i>) | | Faglia suggerita da evidenze geomorfologiche e/o da considerazioni stratimetriche |
| | Breccie calcaree eterogenee ed eterometriche stratificate (<i>Turoniano-Campaniano</i>) | | Conglomerati a ciottoli calcarei mal stratificati e poco cementati (<i>Quaternario</i>) | | Giacitura degli strati
20 = pendenza |
| | | | Detriti di versante ed alluvioni recenti ed attuali | | Traccia della sezione |

