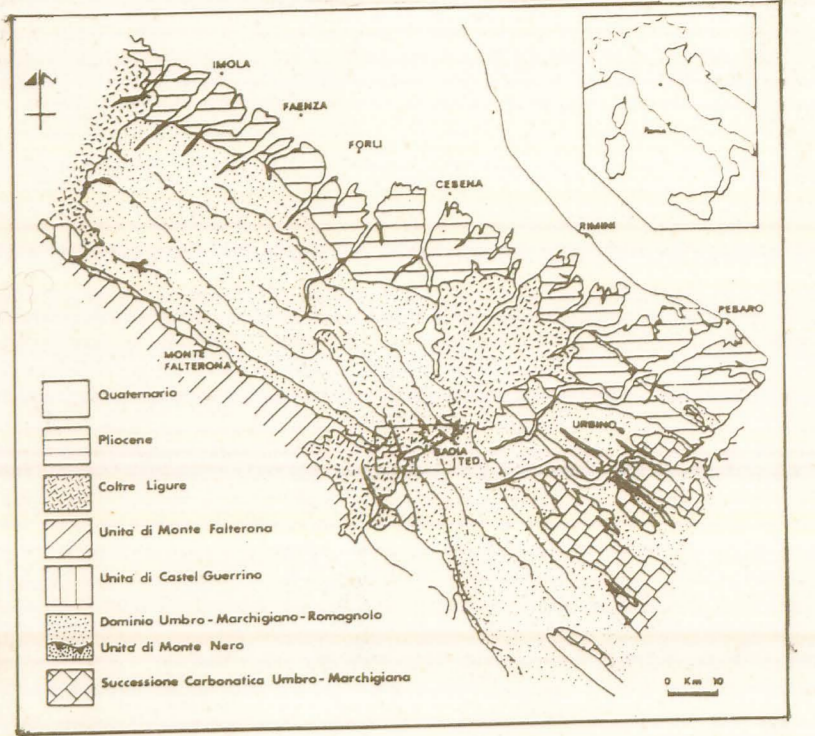


SCHEMA GEOLOGICO DELL'ALTA VAL MARECCHIA

Studi Geologici Camerti, vol. XII (1992)



UBICAZIONE GEOGRAFICA E TETTONICA

LEGENDA

In pianta In sezione

COBERTURE QUATERNARIE

- a1 frane in evoluzione
- a2 frane quiescenti
- a3 GERS S.I.
- b1 e b2, b3 depositi alluvionali in evoluzione e temporali

SUCCESSIONE UMBRO-MARCHIGIANO-ROMAGNOLA

Formazione della Marna di Varghereto

- VEG2 Membro di S. Pappo
- VEG1 Membro di Montecosaro

Formazione Marnoso-Arenacea

- MAR7D Litozona superiore di M. Caroto
- MAR7a Litozona inferiore di M. Caroto
- MAR7 Membro di Sasso Aguzzo
- MAR6a Lente del Presale
- MAR6 Membro di Monte Viale
- MAR5a Litozona di Val Brucia
- MAR5 Membro di Poggio di Monterano
- MAR4 Membro di Montelabreve
- MAR3D Litozona di Piacca
- MAR3a Litozona di Fiumicello
- MAR3 Membro di Sivavita
- MAR2 Membro di Poggio il Fondaccio
- MAR1 Membro di Valdistrice (+ MAR7a)

SUCCESSIONE FALTERONA VICCHIO

Formazione della Marna di Vicchio

- VIC3a arenarie di Poggio della Pulce
- VIC3b arenarie e marne a Faleoppo
- VIC3c Litozona di Poggio della Pulce
- VIC3d Litozona di Sivolta dei Poderi
- VIC3a Litozona di Viannaggio
- VIC2 Membro di Ciappello
- VIC1 Membro di Fosso delle Valli

Formazione della Arenarie di Monte Falterona

- FAL2 Membro di Lomano
- FAL1 Membro di Montalto
- STO Sassi Varicolori (in Scaglia Toscana)

COLTRE LIGURE (SUCCESSIONE SILLANO-ALBERESE)

- ABE2 Calcari di Monte Morone
- ABE1 Litozona di Fresciano
- PIT Arenarie della Pietratorre
- VIA Formazione di Villa e Radda
- SIL Formazione di Sillano

si skarp

limite stratigrafico - interpretato - estemporaneo

limite di natura incerta

frattura - sbarramento - disloca (il trattino indica la parte sbarrata)

sossvaccamenti principali - minori

traccia di piano assiale di sinclinio - anticlinale (gli asterischi indicano i rapporti inversi)

Livelli guida

Unità Falterona-Vicchio		Unità di Pietralunga e Borgo Pace		Unità di Barone	
3.1	30100	3.1	30100	3.1	30100
3.2	30050 - 780	3.2	140000 - 80000	3.2	470
3.3	30000 - 130000	3.3	80000 - 40000	3.3	300
3.4	30000 - 40000	3.4	80000 - 40000	3.4	300
3.5	30000 - 30110	3.5	30000 - 30110	3.5	300
3.6	30000 - 30110	3.6	30000 - 30110	3.6	300
3.7	30000 - 30110	3.7	30000 - 30110	3.7	300
3.8	30000 - 30110	3.8	30000 - 30110	3.8	300
3.9	30000 - 30110	3.9	30000 - 30110	3.9	300
3.10	30000 - 30110	3.10	30000 - 30110	3.10	300
3.11	30000 - 30110	3.11	30000 - 30110	3.11	300
3.12	30000 - 30110	3.12	30000 - 30110	3.12	300
3.13	30000 - 30110	3.13	30000 - 30110	3.13	300
3.14	30000 - 30110	3.14	30000 - 30110	3.14	300
3.15	30000 - 30110	3.15	30000 - 30110	3.15	300
3.16	30000 - 30110	3.16	30000 - 30110	3.16	300
3.17	30000 - 30110	3.17	30000 - 30110	3.17	300
3.18	30000 - 30110	3.18	30000 - 30110	3.18	300
3.19	30000 - 30110	3.19	30000 - 30110	3.19	300
3.20	30000 - 30110	3.20	30000 - 30110	3.20	300
3.21	30000 - 30110	3.21	30000 - 30110	3.21	300
3.22	30000 - 30110	3.22	30000 - 30110	3.22	300
3.23	30000 - 30110	3.23	30000 - 30110	3.23	300
3.24	30000 - 30110	3.24	30000 - 30110	3.24	300
3.25	30000 - 30110	3.25	30000 - 30110	3.25	300
3.26	30000 - 30110	3.26	30000 - 30110	3.26	300
3.27	30000 - 30110	3.27	30000 - 30110	3.27	300
3.28	30000 - 30110	3.28	30000 - 30110	3.28	300
3.29	30000 - 30110	3.29	30000 - 30110	3.29	300
3.30	30000 - 30110	3.30	30000 - 30110	3.30	300
3.31	30000 - 30110	3.31	30000 - 30110	3.31	300
3.32	30000 - 30110	3.32	30000 - 30110	3.32	300
3.33	30000 - 30110	3.33	30000 - 30110	3.33	300
3.34	30000 - 30110	3.34	30000 - 30110	3.34	300
3.35	30000 - 30110	3.35	30000 - 30110	3.35	300
3.36	30000 - 30110	3.36	30000 - 30110	3.36	300
3.37	30000 - 30110	3.37	30000 - 30110	3.37	300
3.38	30000 - 30110	3.38	30000 - 30110	3.38	300
3.39	30000 - 30110	3.39	30000 - 30110	3.39	300
3.40	30000 - 30110	3.40	30000 - 30110	3.40	300
3.41	30000 - 30110	3.41	30000 - 30110	3.41	300
3.42	30000 - 30110	3.42	30000 - 30110	3.42	300
3.43	30000 - 30110	3.43	30000 - 30110	3.43	300
3.44	30000 - 30110	3.44	30000 - 30110	3.44	300
3.45	30000 - 30110	3.45	30000 - 30110	3.45	300
3.46	30000 - 30110	3.46	30000 - 30110	3.46	300
3.47	30000 - 30110	3.47	30000 - 30110	3.47	300
3.48	30000 - 30110	3.48	30000 - 30110	3.48	300
3.49	30000 - 30110	3.49	30000 - 30110	3.49	300
3.50	30000 - 30110	3.50	30000 - 30110	3.50	300
3.51	30000 - 30110	3.51	30000 - 30110	3.51	300
3.52	30000 - 30110	3.52	30000 - 30110	3.52	300
3.53	30000 - 30110	3.53	30000 - 30110	3.53	300
3.54	30000 - 30110	3.54	30000 - 30110	3.54	300
3.55	30000 - 30110	3.55	30000 - 30110	3.55	300
3.56	30000 - 30110	3.56	30000 - 30110	3.56	300
3.57	30000 - 30110	3.57	30000 - 30110	3.57	300
3.58	30000 - 30110	3.58	30000 - 30110	3.58	300
3.59	30000 - 30110	3.59	30000 - 30110	3.59	300
3.60	30000 - 30110	3.60	30000 - 30110	3.60	300
3.61	30000 - 30110	3.61	30000 - 30110	3.61	300
3.62	30000 - 30110	3.62	30000 - 30110	3.62	300
3.63	30000 - 30110	3.63	30000 - 30110	3.63	300
3.64	30000 - 30110	3.64	30000 - 30110	3.64	300
3.65	30000 - 30110	3.65	30000 - 30110	3.65	300
3.66	30000 - 30110	3.66	30000 - 30110	3.66	300
3.67	30000 - 30110	3.67	30000 - 30110	3.67	300
3.68	30000 - 30110	3.68	30000 - 30110	3.68	300
3.69	30000 - 30110	3.69	30000 - 30110	3.69	300
3.70	30000 - 30110	3.70	30000 - 30110	3.70	300
3.71	30000 - 30110	3.71	30000 - 30110	3.71	300
3.72	30000 - 30110	3.72	30000 - 30110	3.72	300
3.73	30000 - 30110	3.73	30000 - 30110	3.73	300
3.74	30000 - 30110	3.74	30000 - 30110	3.74	300
3.75	30000 - 30110	3.75	30000 - 30110	3.75	300
3.76	30000 - 30110	3.76	30000 - 30110	3.76	300
3.77	30000 - 30110	3.77	30000 - 30110	3.77	300
3.78	30000 - 30110	3.78	30000 - 30110	3.78	300
3.79	30000 - 30110	3.79	30000 - 30110	3.79	300
3.80	30000 - 30110	3.80	30000 - 30110	3.80	300
3.81	30000 - 30110	3.81	30000 - 30110	3.81	300
3.82	30000 - 30110	3.82	30000 - 30110	3.82	300
3.83	30000 - 30110	3.83	30000 - 30110	3.83	300
3.84	30000 - 30110	3.84	30000 - 30110	3.84	300
3.85	30000 - 30110	3.85	30000 - 30110	3.85	300
3.86	30000 - 30110	3.86	30000 - 30110	3.86	300
3.87	30000 - 30110	3.87	30000 - 30110	3.87	300
3.88	30000 - 30110	3.88	30000 - 30110	3.88	300
3.89	30000 - 30110	3.89	30000 - 30110	3.89	300
3.90	30000 - 30110	3.90	30000 - 30110	3.90	300
3.91	30000 - 30110	3.91	30000 - 30110	3.91	300
3.92	30000 - 30110	3.92	30000 - 30110	3.92	300
3.93	30000 - 30110	3.93	30000 - 30110	3.93	300
3.94	30000 - 30110	3.94	30000 - 30110	3.94	300
3.95	30000 - 30110	3.95	30000 - 30110	3.95	300
3.96	30000 - 30110	3.96	30000 - 30110	3.96	300
3.97	30000 - 30110	3.97	30000 - 30110	3.97	300
3.98	30000 - 30110	3.98	30000 - 30110	3.98	300
3.99	30000 - 30110	3.99	30000 - 30110	3.99	300
3.100	30000 - 30110	3.100	30000 - 30110	3.100	300

N.B.: I livelli ARENATE e FELTIE sono espressi in cm e corrispondono a quei livelli reperi:
 - Arenalte
 - Felte
 - Contessa e sito



Dal rilevamento geologico in scala 1:10.000 effettuato negli anni 1991/1992

SEZIONI GEOLOGICHE

scala delle sezioni

scala della carta

