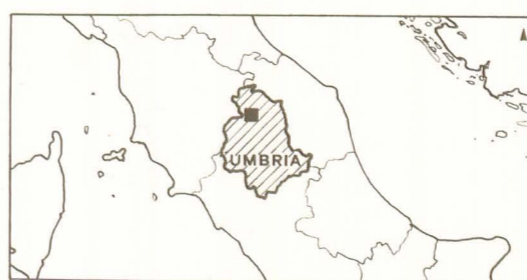


CARTA GEOLOGICA DELL'AREA COMPRESA TRA IL MONTE ACUTO E LA VALLE DEL TEVERE

A.CERRINA FERONI - G.PLESI - F.PRIAMI

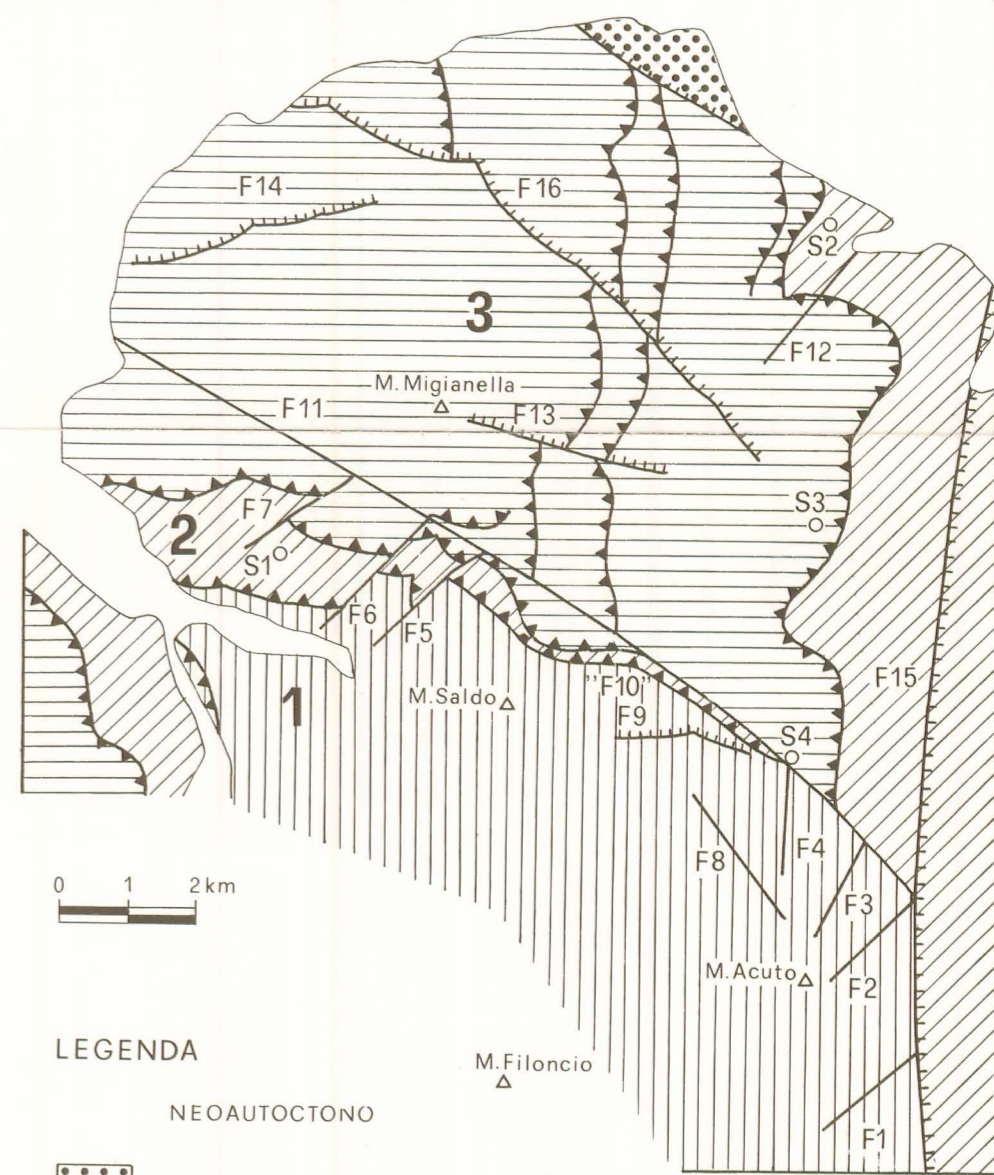
T. Niccone



LEGENDA

- ≡ Strati verticali
 - ↘29 ↙15 Misure di strato
 - Contatti stratigrafici
 - ▲ Contatti di sovrascorrimento
 - ↗ Faglie dirette
 - ↖ Faglie trascorrenti
 - ⊙ Traccia delle sezioni campionate e relativi campioni
 - ⊙ Stazioni di raccolta dei dati mesostrutturali
 - Tracce delle sezioni geologiche
 - Depositi fluviali attuali e terrazzati
 - ▨ Frane e paleofrane, detrito di falda e coperture colluvionali
 - ▩ Complesso sabbioso-conglomeratico di facies fluvio lacustre (Villaf. Auct.)
- ### UNITÀ del TRASIMENO
- ▨ ARENARIA DEL TRASIMENO (Aquitano)
 - ▩ ARGILLE VARICOLORI (Oligocene sup.)
- ### FORMAZIONI UMBRE
- ▨ MARNOSO ARENACEA (Burdigaliano)
 - ▨ MARNOSO UMBRA (Burdigaliano)
 - ▨ BISCIAIO (Aquitano-Burdigaliano)
 - ▨ SCAGLIA CINEREA (Eocene sup.-Aquitano)
 - ▨ SCAGLIA ROSSA E VARIEGATA (Turoniano medio-Eocene sup.)
 - ▨ SCAGLIA BIANCA (Cenomaniano-Turoniano medio)
 - ▨ MARNE A FUCOIDI (Aptiano-Albiano)
 - ▨ MAIOLICA (Titanico-Barremiano)
 - ▨ ROSSO AMMONITICO, MARNE A POSIDONIA, DIASPRI (Torciano-Kimmeridgiano)
 - ▨ CORNIOLA (Lias medio)

SCHEMA TETTONICO



LEGENDA

- NEOAUTOCTONO
- ▨ Villatrancriano
- DOMINIO TOSCANO
- ▨ Unità del Trasimeno (Unità 3)
- DOMINIO UMBRO
- ▨ Unità 2
- ▨ Unità 1
- ▲ M. Filoncio
- Contatti di base del Villatrancriano
- ▲ Contatti tettonici (sovrascorrimenti)
- ↗ Faglie dirette
- ↖ Faglie trascorrenti
- ⊙ S1-4 Stazioni raccolta dati mesostrutturali
- F1-17 Faglie cartogate

