

TAV. 1

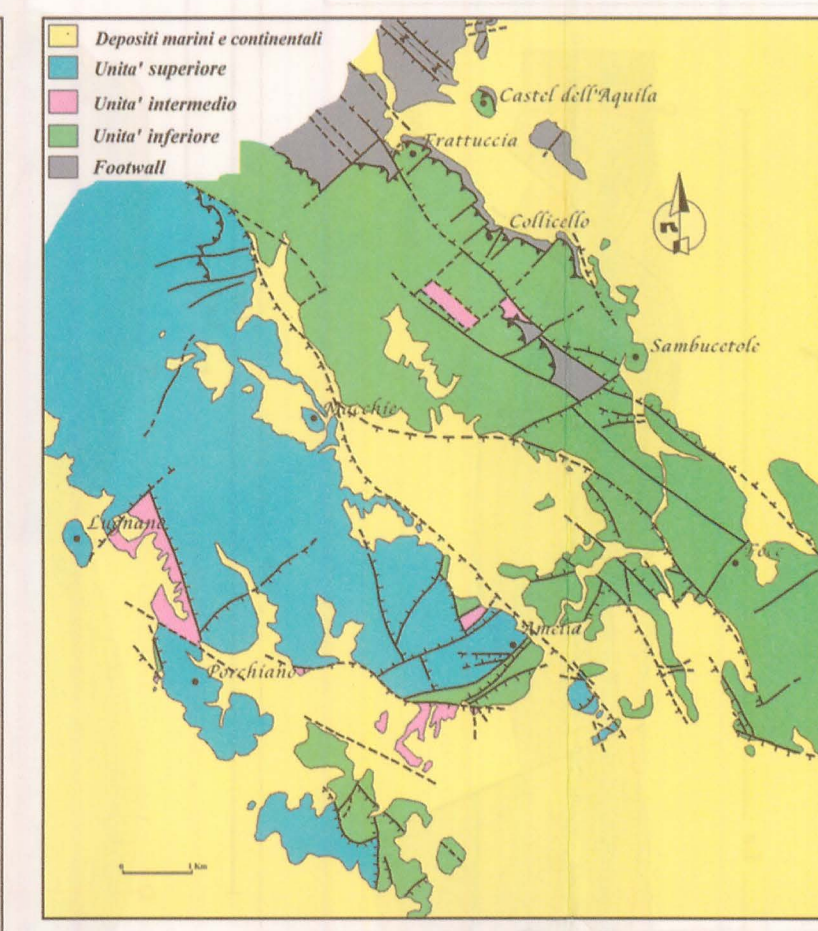
CARTA GEOLOGICO-STRUTTURALE DELLA DORSALE NARNESE-AMERINA A NORD DI AMELIA (APPENNINO CENTRALE)

S. Bigi*, S. Mandrone*, P.P. Pierantoni** & D. Rossi*

*Dipartimento di Scienze della Terra - Università degli Studi di Roma "La Sapienza"
**Dipartimento di Scienze della Terra - Università di Camerino

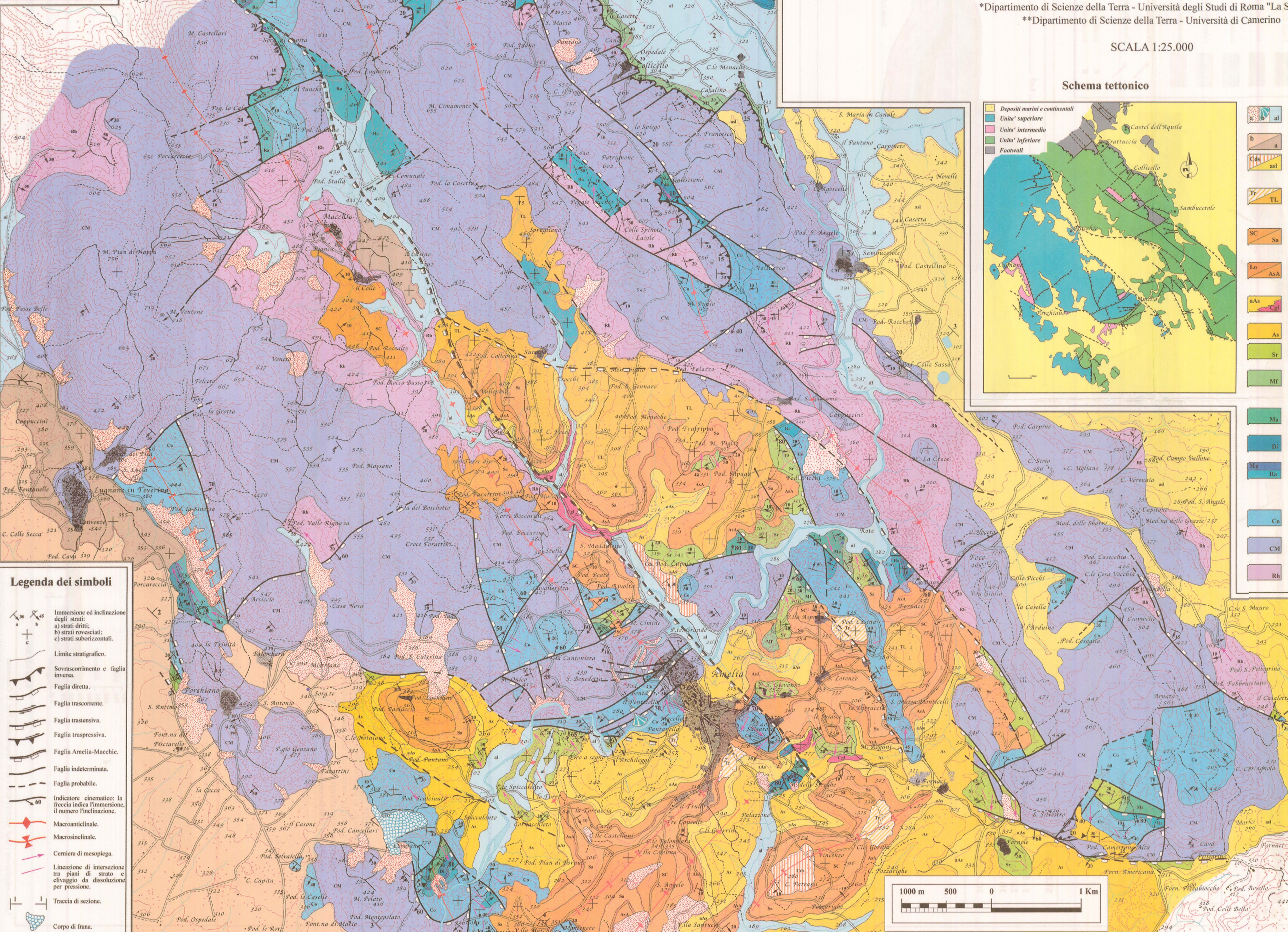
SCALA 1:25.000

Schema tettonico



Legenda

- al** Depositi marini e continentali
- U^{sup}** Unità superiore
- U^{int}** Unità intermedia
- U^{inf}** Unità inferiore
- F** Footwall
- a** Detriti. Detriti di falda (a); conoidi di detezione e accumuli di versante (b). Alluvioni attuali e recenti. Alluvioni rappresentate da sabbie e conglomerati spesso terrazzati (al). *Olocene*.
- b** Tufi. Tufi ricchi in leucite parzialmente alterata ad analime, e in frammenti di Pirroeno e vari inclusi litici (a), spesso risultano pedogenizzati (b).
- asl** Complesso detritico superiore. Sabbie grossolane con uno spessore di 30 m e conglomerati con ciottoli calcareo-marnosi e subordinatamente selciosi (Cds). Argille e sabbie lacustri. Depositi continentali costituiti da sabbie, argille e corpi ghiaioso-sabbiosi (as). *Pleistocene inf.*
- TL** Travertini. Travertini dello spessore di 20 m spesso intercalati all'interno delle sabbie (Tr).
- SC** Sabbie a Cerastoderma. Sabbie stratificate, ben cementate a granulometria grossolana di colore giallo ricche in *Cerastoderma edule* (SC). *Pleistocene inf.* Sabbie argillose. Alteranze tra sabbie e sabbie argillose-marnose (Sa). *Pleistocene inf.*
- Lo** Livelli ad ostree. Livelli limoso argilloso ricchi in ostree, dello spessore di 15 m (Lo). *Pleistocene inf.*
- aAs** Argille sabbiose. Alteranze tra argille ed argille sabbiose dello spessore di 20 m (aAs) che al letto presentano spesso lenti e livelli conglomeratici (Cgl). *Pleistocene inf.*
- As** Argille sabbiose. Argille limoso-sabbiose color nocciola dello spessore di circa 30 m. *Pleistocene inf.*
- Sr** Sengia rossa. Calcarei e calcari marnosi rossi e bianchi ben stratificati con selce rossa e grigia in liste e noduli. Contiene foraminiferi planctonici. *Cenomaniano medio - Eocene sup. p.p.*
- MF** Marne a Fucoidi. Alteranze di calcari e calcari marnosi con noduli e liste di selce rossa ed interstrati marnosi verdastri e rossastri nella parte superiore, marne polimorfe laminate con calcari detritici avana alla base. *Aptiano inf. p.p. Cenomaniano inf.*
- Ma** Malioia. Calcarei micritici biancastri o avana a frattura concoidale, con selce grigia e nera in liste e noduli. Si presenta in strati dello spessore compreso tra 20 e 60 cm. *Aptiano inf. - Tortonico sup.*
- Di** Calcarei diaspigni umbro-marchigiani. Calcarei silicei, calcari micritici e selce di colore rosso e verde ben stratificati, con a luoghi calcari detritici. *Tortonico inf. - Calloviano*.
- Mp** Marne a Posidonia. Alteranze di calcari marnosi, marne nodulari e micriti con colori che vanno dal verde al grigio, con strati medio spessi ricchi in Posidonia (Mp). *Pliensbachiano p.p. - Bathoniano*
- Ra** Rosso Ammonitico. Marne e calcari marnosi rossi e verdi, con intercalazioni di marne calcaree e argille rosse e grigie, calcari marnosi nodulari. Si presenta con strati dello spessore di pochi centimetri (Ra).
- Co** Corniola. Calcarei grigio scuri, ben stratificati, con selce grigia in noduli e liste. Contiene foraminiferi e molluschi. *Pliesbachiano - Lotaringiano*.
- CM** Calcare Massiccio. Calcarei in facies di piattaforma (oospatici ed intraspatici); stratificati in strati spessi. Contiene rari resti di Brachiopodi, Gastropodi e Lamellibranchi. *Hettangiano - Sinemuriano*.
- Rh** Formazione del Monte Cetona. (Calcarei e Rhaetivoluta contorta) - Calcarei dolomitici biancastri o grigio scuri ben stratificati alternati ad argille e marne selciose grigie a volte giallastre. *Trias sup.*



- ### Legenda dei simboli
- Immersione ed inclinazione degli strati:
a) strati dritti;
b) strati rovesciati;
c) strati suborizzontali.
 - Limite stratigrafico.
 - Sovraccorrimiento e faglia inversa.
 - Faglia diretta.
 - Faglia trasversante.
 - Faglia traspressiva.
 - Faglia Amelia-Macchie.
 - Faglia indeterminata.
 - Faglia probabile.
 - Indicatore cinematico: la freccia indica l'immersione, il numero l'inclinazione.
 - Macroinclinale.
 - Macroinclinale.
 - Cerniera di mesopiezia.
 - Lineazione di intersezione tra piani di strato e clivaggio da dissoluzione per pressione.
 - Traccia di sezione.
 - Corpo di frana.

Schema dei rapporti stratigrafici

