

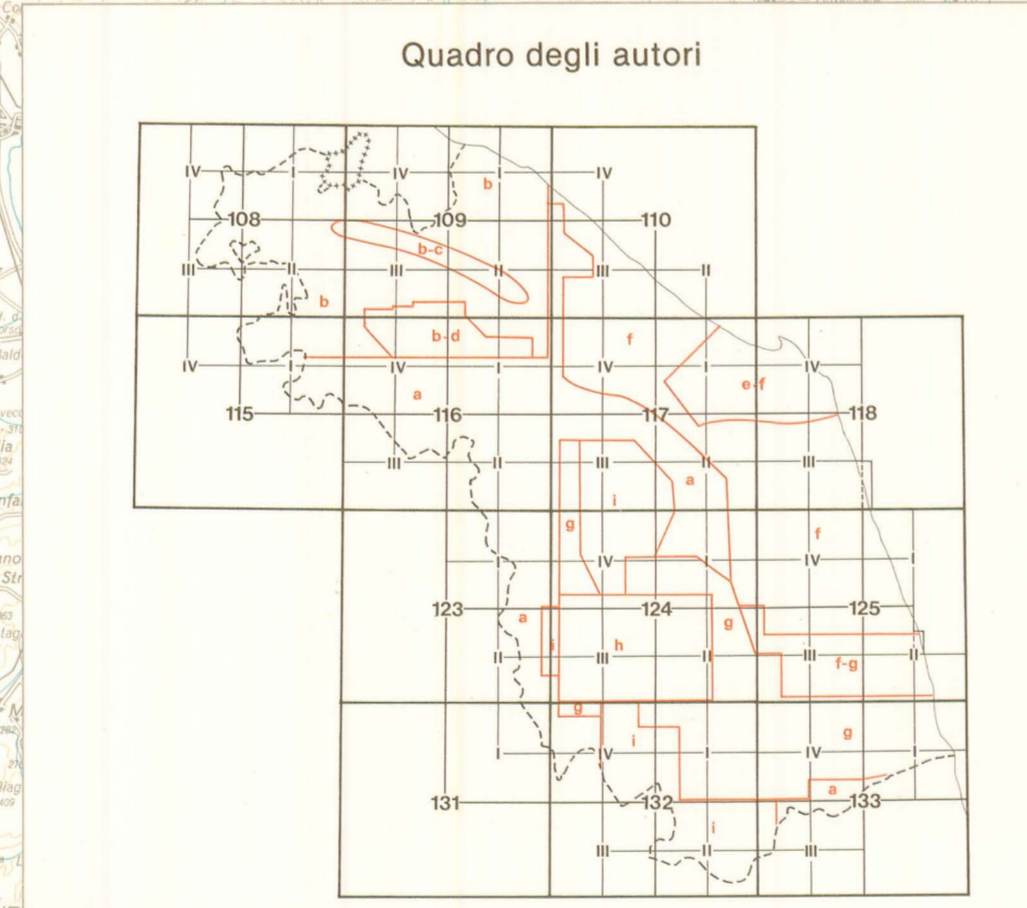
CARTA GEOLOGICA DELLE MARCHE

UNIVERSITÀ DI CAMERINO
DIPARTIMENTO SCIENZE DELLA TERRA
REGIONE MARCHE - GIUNTA REGIONALE
AMMINISTRAZIONE PROVINCIALE ASCOLI PICENO
AMMINISTRAZIONE PROVINCIALE MACERATA

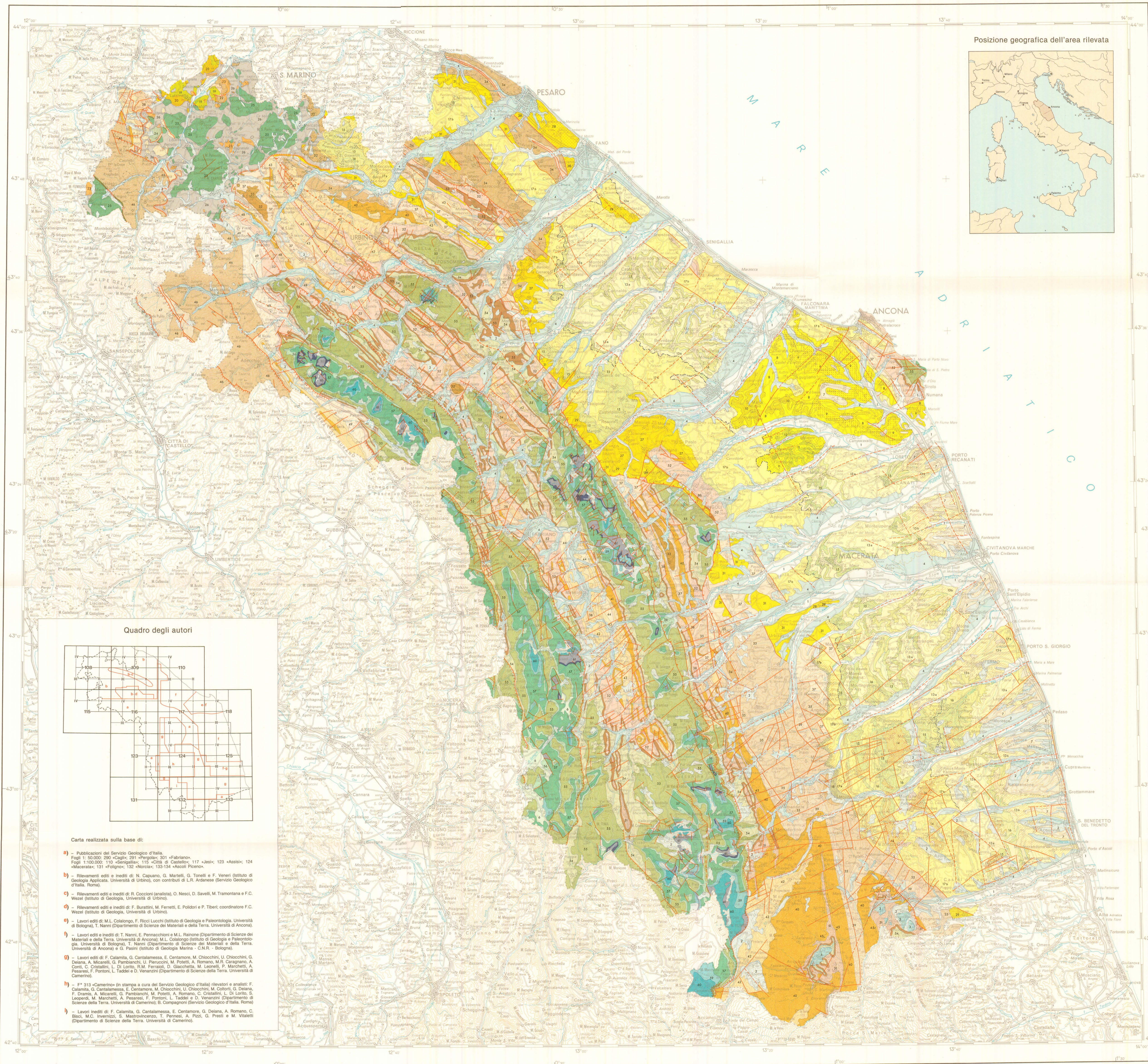
A CURA DI E. CENTAMORE

LEGENDA

- | | | | |
|---|--|--|---|
| | Depositi alluvionali attuali e recenti. <i>Olocene</i> | | Depositi sabbiosi (28); sabbioso-pellici o pellico-sabbiosi (29); conglomeratici (30); depositi torbiditici <i>batiati</i> . <i>Pliocene inferiore</i> |
| | Depositi detritici ed eluvio-colluviali, corpi di frana. <i>Olocene-Pleistocene superiore</i> | | Pellici: depositi <i>batiati</i> . <i>Pliocene inferiore</i> |
| | Travertini. <i>Pleistocene superiore-medio (?)</i> | | Depositi conglomeratici (32); arenaceo-pellici o pellico-arenacei (33); depositi di «della coroda». <i>Messiniano-superiore</i> |
| | Depositi alluvionali terrazzati antichi. <i>Pleistocene superiore-medio (?)</i> | | Depositi arenacei prevalentemente canalizzati (34); arenaceo-pellici o pellico-arenacei non canalizzati (35); pellici (36); depositi torbiditici in strette depressioni sottomarine. <i>Messiniano superiore</i> |
| | Depositi di glacis. <i>Pleistocene medio</i> | | Argille a Colombacci: depositi pellici di laguna e/o di «lago mare». <i>Messiniano superiore</i> |
| | Depositi lacustri e fluvio lacustri delle conche tettoniche. <i>Pleistocene superiore-medio</i> | | Formazione Gessoso-Solfifera: depositi evaporitici. <i>Messiniano medio</i> |
| | Sabbie e conglomerati di «tetto»: depositi da littorali a continentali. <i>Pleistocene superiore-inferiore p.p.</i> | | Depositi torbiditici arenacei: depositi canalizzati in strette depressioni d'ambiente eustico. <i>Messiniano medio</i> |
| | Depositi pellici (8); pellico-arenacei (9); arenaceo-pellici (10); depositi di piattaforma e di transizione. <i>Pleistocene inferiore</i> | | Depositi torbiditici arenacei (40); arenaceo-conglomeratici (41); depositi torbiditici canalizzati in strette depressioni. Depositi torbiditici arenaceo-pellici (42); pellico-arenacei (43); pellici (44); depositi torbiditici non canalizzati in strette depressioni. <i>Messiniano inferiore-Tortoniano</i> |
| | Depositi pellici (11); arenaceo-pellici (12); depositi di ambienti deposizionali non definiti. <i>Pleistocene inferiore</i> | | Marne a Pteropodi; Marne di letto, ecc.: depositi emipelagici o di scarpata. <i>Messiniano inferiore-Tortoniano medio</i> |
| | Pellici: depositi da epibattali (a) a neritici (b). <i>Pleistocene inferiore</i> | | Formazione Marnoso-Arenacea Torbiditi pellico-arenacei con intercalazioni di torbiditi carbonatico-silicatici: depositi di piano sottomarina (46); Torbiditi arenaceo-pellici con intercalazioni carbonatico-silicatiche: depositi di conca estesa (47). <i>Serravalle-Langhiano p.p.</i> Torbiditi pellico-arenacei: depositi di piano sottomarina (48). <i>Serravalle-Langhiano p.p.</i> Torbiditi pellico-arenacei: depositi di bordo di piano sottomarina (49). <i>Serravalle-Langhiano p.p.</i> Torbiditi arenaceo-pellici con intercalazioni di torbiditi «ibride»: depositi di piano sottomarina (50). <i>Langhiano p.p.-Burdigaliano p.p.</i> |
| | Corpi prevalentemente conglomeratici (14); Corpi prevalentemente arenacei o arenaceo-pellici (15); Corpi prevalentemente pellico-arenacei o silicei (16). Depositi torbiditici di ambiente relativamente profondo, nel bacino di Montecalvo in Foglia: depositi di «della coroda». <i>Pleistocene inferiore-Pliocene medio</i> | | Marne con Cerrognana: emipelagici o facies di scarpata con intercalazioni di torbiditi calcarei. <i>Tortoniano medio-Burdigaliano p.p.</i> |
| | Pellici: depositi da neritici (a) e epibattali (b). <i>Pliocene superiore-inferiore p.p.</i> | | Schlier: emipelagici pellici. <i>Messiniano inferiore-Burdigaliano p.p.</i> |
| | Sabbie e conglomerati di base: depositi da transizione a neritici. <i>Pliocene inferiore p.p.</i> | | Bisciaro: emipelagici calcarei. <i>Burdigaliano p.p.-Aquitano</i> |
| COLATA GRAVITATIVA DELLA VAL MARECCHIA | | | Scaglia cinerea: emipelagici marnose. <i>Oligocene</i> |
| SERIE NEOGENICA | | | Scaglia variegata - Scaglia rosata - Scaglia bianca: pelagiti calcarei. <i>Priaboniano-Cenomaniano p.p.</i> |
| | Pellici: depositi di piattaforma. <i>Pliocene inferiore</i> | | Marne a Fucoldi: emipelagici marnose. <i>Cenomaniano p.p.-Aptiano p.p.</i> |
| | Sabbie e conglomerati: depositi di piattaforma. <i>Pliocene inferiore</i> | | Maiolica: pelagiti calcarei. <i>Aptiano p.p.-Tortoniano superiore</i> |
| | Gessi. <i>Messiniano medio</i> | | Formazione del Bugarone. Successioni lacunose: pelagiti carbonatiche <i>Tortoniano inferiore-Pliensbachiano</i> |
| | Argille di Montebello; Formazione di Acquaviva; Argille di Casa i Gessi. <i>Messiniano inferiore-Serravalle</i> | | Calcarei diasprini umbro-marchigiani; Calcarei e marne del Sentino; Formazioni del Bosso: pelagiti carbonatiche. <i>Tortoniano inf.-Tortoniano</i> |
| | Formazione di S. Marino; Formazione del M. Fumaiole; Marne arenacee. <i>Miocene medio-inferiore</i> | | Corniola: pelagiti carbonatiche. <i>Pliensbachiano-Lotharingiano</i> |
| COMPLESSI LIGURI | | | Calcareo massiccio s.l.: depositi di piattaforma carbonatica. <i>Sinemuriano-Trias superiore</i> |
| | Arenarie di M. Senario; Marne verdine. <i>Paleogene</i> | | |
| | Serie Pietraforte-Alberese. <i>Eocene-Cretacico superiore</i> | | |
| | Complesso indifferenziato | | |
| | Depositi litologicamente non differenziati. <i>Pliocene inferiore</i> | | |
| | Faglie e faglie probabili (faglie dirette; di incerta caratterizzazione; a diversa cinematica nel tempo) | | Limite della Colata della Val Marecchia |
| | Sovrascorimenti principali e loro probabile prolungamento | | Limite litostratigrafico |
| | Sovrascorimenti minori e loro probabile prolungamento | | Limite litostratigrafico probabile |
| | Retrosorimenti e loro ipotetica prosecuzione | | Limite Plio-Pleistocene |
| | Elementi traspressivi | | Limite di trasgressione |



- Carta realizzata sulla base di:
- a) - Pubblicazioni del Servizio Geologico d'Italia. Fogli 1:50.000 290 «Cagliari», 291 «Pinerolo», 301 «Cagliari», 110 «Sempellusa», 115 «Città di Castello», 117 «Jesi», 123 «Assisi», 124 «Macerata», 131 «Foligno», 132 «Narni», 133/134 «Ascoli Piceno».
 - b) - Rilievi edili e inediti di N. Caputo, G. Marrelli, G. Tonelli e F. Venuti (Istituto di Geologia Applicata, Università di Urbino), con contributi di L.R. Ardane (Servizio Geologico d'Italia, Roma).
 - c) - Rilievi edili e inediti di R. Cocconi (Università di Urbino), O. Nesci, D. Savelli, M. Tramontana e F.C. Wenzel (Istituto di Geologia, Università di Urbino).
 - d) - Rilievi edili e inediti di F. Burattini, M. Ferretti, E. Polidori e P. Tiberi, coordinatore F.C. Wenzel (Istituto di Geologia, Università di Urbino).
 - e) - Lavori edili di M.L. Colaninno, F. Ricci Lucchi (Istituto di Geologia e Paleontologia, Università di Bologna), T. Nanni (Dipartimento di Scienze dei Materiali e della Terra, Università di Ancona).
 - f) - Lavori edili e inediti di T. Nanni, E. Pennacchioni e M.L. Ragnone (Dipartimento di Scienze dei Materiali e della Terra, Università di Ancona); M.L. Colaninno (Istituto di Geologia e Paleontologia, Università di Bologna), T. Nanni (Dipartimento di Scienze dei Materiali e della Terra, Università di Ancona) e G. Pasini (Istituto di Geologia Marina - C.N.R. - Bologna).
 - g) - Lavori edili di F. Calamita, G. Cantalamessa, E. Centamore, M. Chiochetti, U. Chiochetti, G. Delana, A. Micarelli, G. Pambianchi, U. Perugini, M. Pizzi, A. Romano, M.R. Carapina, A. Conti, C. Cristallini, L. Di Lorio, R.M. Ferracci, D. Giacchetta, M. Leonetti, P. Marchetti, A. Penneri, F. Portoni, L. Taddei e D. Venetiani (Dipartimento di Scienze della Terra, Università di Camerino).
 - h) - F° 313 «Camerino» (in stampa a cura del Servizio Geologico d'Italia) (relazioni e analisi: F. Calamita, G. Cantalamessa, E. Centamore, M. Chiochetti, U. Chiochetti, M. Colucci, G. Delana, F. Dramis, A. Micarelli, G. Pambianchi, M. Pizzi, A. Romano, C. Cristallini, L. Di Lorio, S. Leopoldi, M. Marchetti, A. Penneri, F. Portoni, L. Taddei e D. Venetiani (Dipartimento di Scienze della Terra, Università di Camerino); B. Compagnoni (Servizio Geologico d'Italia, Roma).
 - i) - Lavori inediti di E. Calamita, G. Cantalamessa, E. Centamore, G. Delana, A. Romano, C. Bassi, M.C. Invernizzi, E. Mastrolivorno, T. Perugini, A. Pizzi, G. Pizzi e M. Visioli (Dipartimento di Scienze della Terra, Università di Camerino).



Coordinamento cartografico: A. Romano - C. Cristallini*, con la collaborazione di G. Cantalamessa* e F. Venuti**
* Dipartimento Scienze della Terra, Università di Camerino
** Istituto di Geologia Applicata, Università di Urbino

Allestimento e stampa con il contributo finanziario di:
UNIVERSITÀ DI CAMERINO - REGIONE MARCHE - GIUNTA REGIONALE -
Fondi M.P.I. 40% e 60%, responsabile F. CENTAMORE -
AMMINISTRAZIONI PROVINCIALI DI ASCOLI PICENO E MACERATA -
CAMERA DI COMMERCIO, INDUSTRIA, ARTIGIANATO ED AGRICOLTURA
DI MACERATA

Base topografica: Carta Tecnica Regionale d'Italia 1:250.000 della Litografia Artica Cartografica
Tutti i diritti riservati

Scala 1 : 250.000
equivalente delle curve in 50