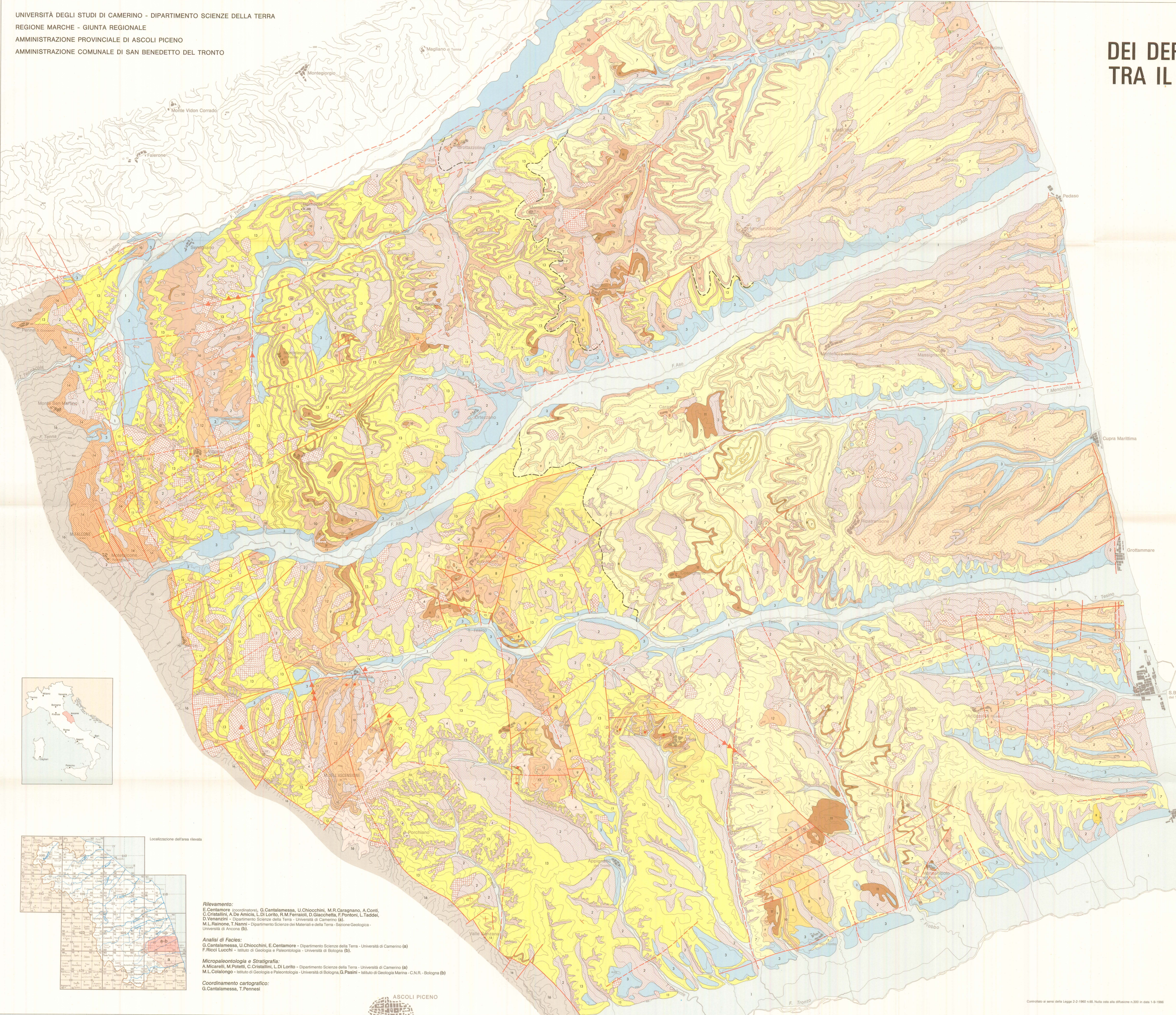


CARTA GEOLOGICA DEI DEPOSITI PLIO-PLEISTOCENICI TRA IL F.TENNA ED IL F.TRONTO

a cura di E.CENTAMORE

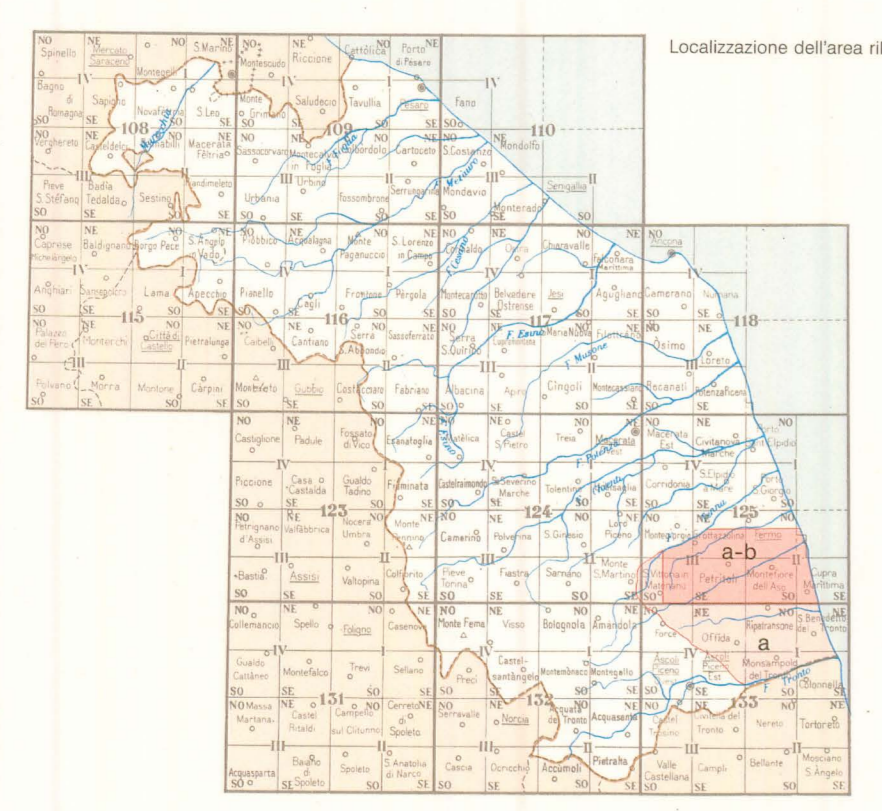
Scala 1:50.000
 Epoca: da 1:50.000 a 1:100.000



- 1 Depositi alluvionali attuali e recenti. *Olocene*
- 2 Depositi detritici, eluvio-colluviali e di paleofrana. *Olocene - Pleistocene superiore*
- 3 Depositi alluvionali terrazzati antichi. *Pleistocene superiore - medio*
- 4 Depositi di glacis antichi. *Pleistocene medio (?)*
- 5 Conglomerati e ghiaie di letto con intercalazione di un livello-guida limoso a gasteropodi: depositi di litorali a fluvio-deltaici. *Pleistocene medio (?) - inferiore*
- 6 Sabbie di letto con intercalazioni di ghiaie: depositi di spiaggia. *Pleistocene inferiore*
- 7 Peliti: depositi da epibatiali a neritici. *Pleistocene inferiore*
- 8 Torbiditi pelitici: depositi di margine e di chiusura del riempimento di canali sottomarini.
- 9 Torbiditi prevalentemente pelitico-arenacei: depositi di margine e di riempimento di canali sottomarini.
- 10 Torbiditi prevalentemente arenaceo-pelitici: depositi di prevalente riempimento di canali sottomarini e di depressioni.
- 11 Torbiditi prevalentemente arenacei: depositi di riempimento di canali sottomarini e di depressioni.
- 12 Torbiditi prevalentemente conglomeratici, sabbioso-conglomeratici e pelitico-conglomeratici: depositi di riempimento di canali sottomarini e di depressioni.
- 13 Peliti: depositi da neritici ad epibatiali. *Pliocene superiore - Pliocene inferiore p.p.*
- 14 Sabbie e conglomerati basali: depositi di spiaggia passati a depositi di transizione. *Pliocene inferiore p.p.*
- 15 Peliti grigio-azzurre: depositi basali. *Pliocene medio (?)*
- 16 Torbiditi della Formazione della Laga. *Messiniano*

Segni convenzionali

- Limite litostratigrafico
- - - Limite Plio-Pleistocene
- - - - - Faglia
- + + + + + Orizzontale e suborizzontale (da 0° a 5°)
- ^ ^ ^ ^ ^ da 5° a 15°
- ~ ~ ~ ~ ~ oltre i 15°
- Direzione e verso delle paleocorrenti
- Direzione delle paleocorrenti
- Frana
- Calanchi
- ▲ Vulcano di fango



Localizzazione dell'area rilevata

Rilevamento:
 E. Centamore (coordinatore), G. Cantalamessa, U. Chiochini, M.R. Caragnano, A. Conti, C. Cristallini, A. De Amicis, L. Di Lorio, R.M. Ferraroli, G. Giacchetti, F. Fontoni, L. Taddei, D. Venzani - Dipartimento Scienze della Terra - Università di Camerino (a), M.L. Raimone, T. Nanni - Dipartimento Scienze dei Materiali e della Terra - Sezione Geologica - Università di Ancona (b).

Analisi di Facies:
 G. Cantalamessa, U. Chiochini, E. Centamore - Dipartimento Scienze della Terra - Università di Camerino (a), F. Ricci Lucchi - Istituto di Geologia e Paleontologia - Università di Bologna (b).

Micropaleontologia e Stratigrafia:
 A. Micarelli, M. Potetti, C. Cristallini, L. Di Lorio - Dipartimento Scienze della Terra - Università di Camerino (a), M.L. Colelongo - Istituto di Geologia e Paleontologia - Università di Bologna, G. Pasini - Istituto di Geologia Marina - C.N.R. - Bologna (b).

Coordinamento cartografico:
 G. Cantalamessa, T. Pennesi

Carta realizzata con il contributo di:
 - Università di Camerino
 - Regione Marche
 - Amministrazione Provinciale di Ascoli Piceno
 - Amministrazione Comunale di S. Benedetto del Tronto
 - Fondi M.P.I. 40% - resp. E. Centamore