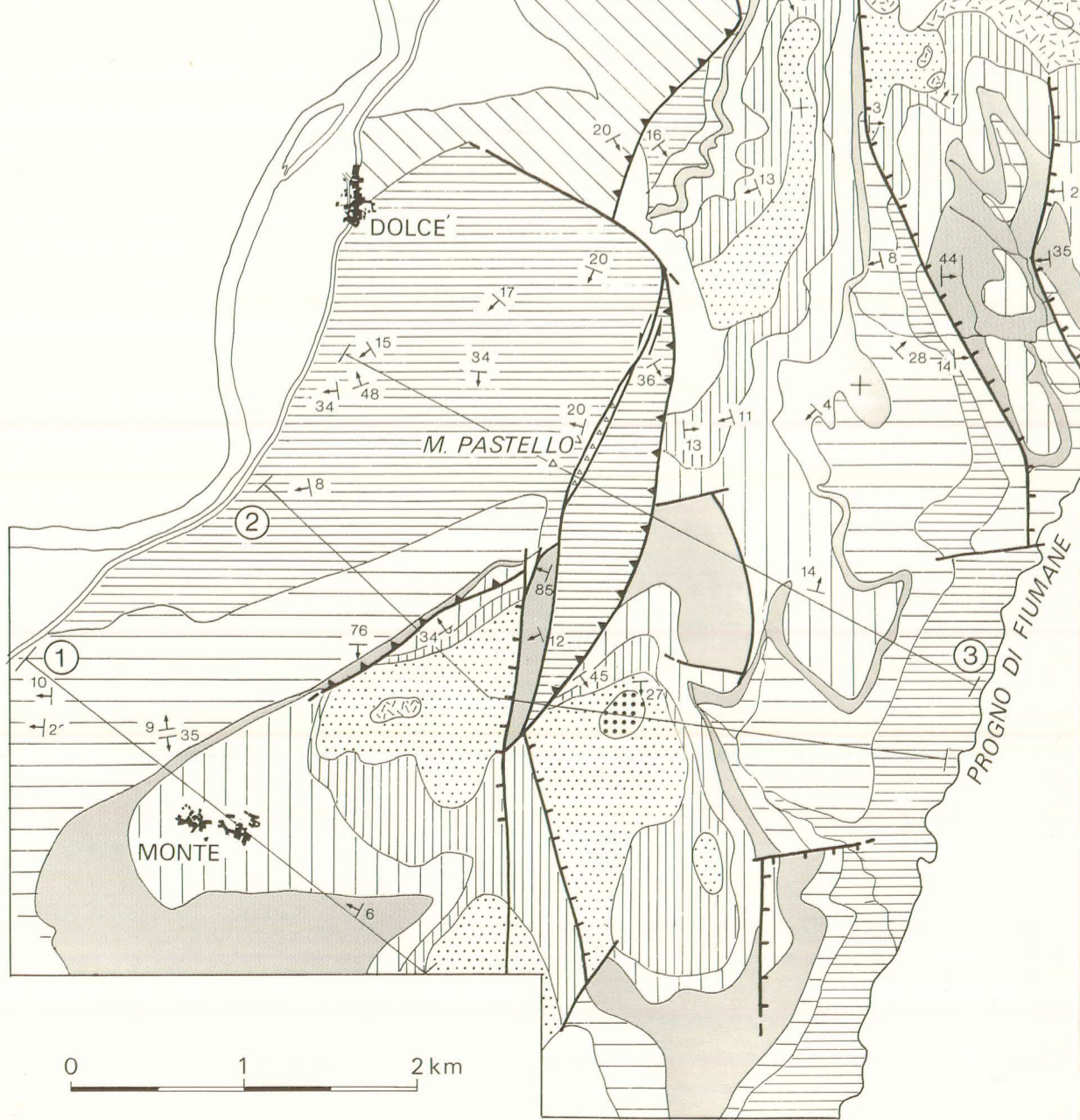
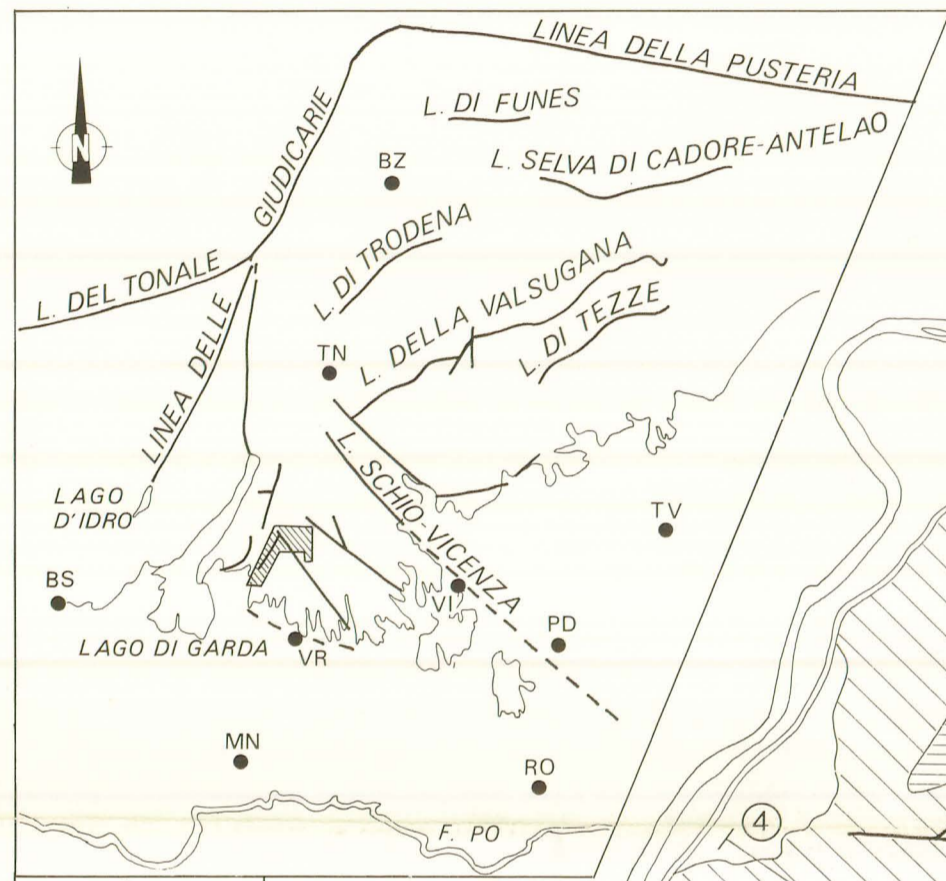


CARTA GEOLOGICO STRUTTURALE DEI LESSINI NORD-OCCIDENTALI.

A. ARTONI M. REBESCO

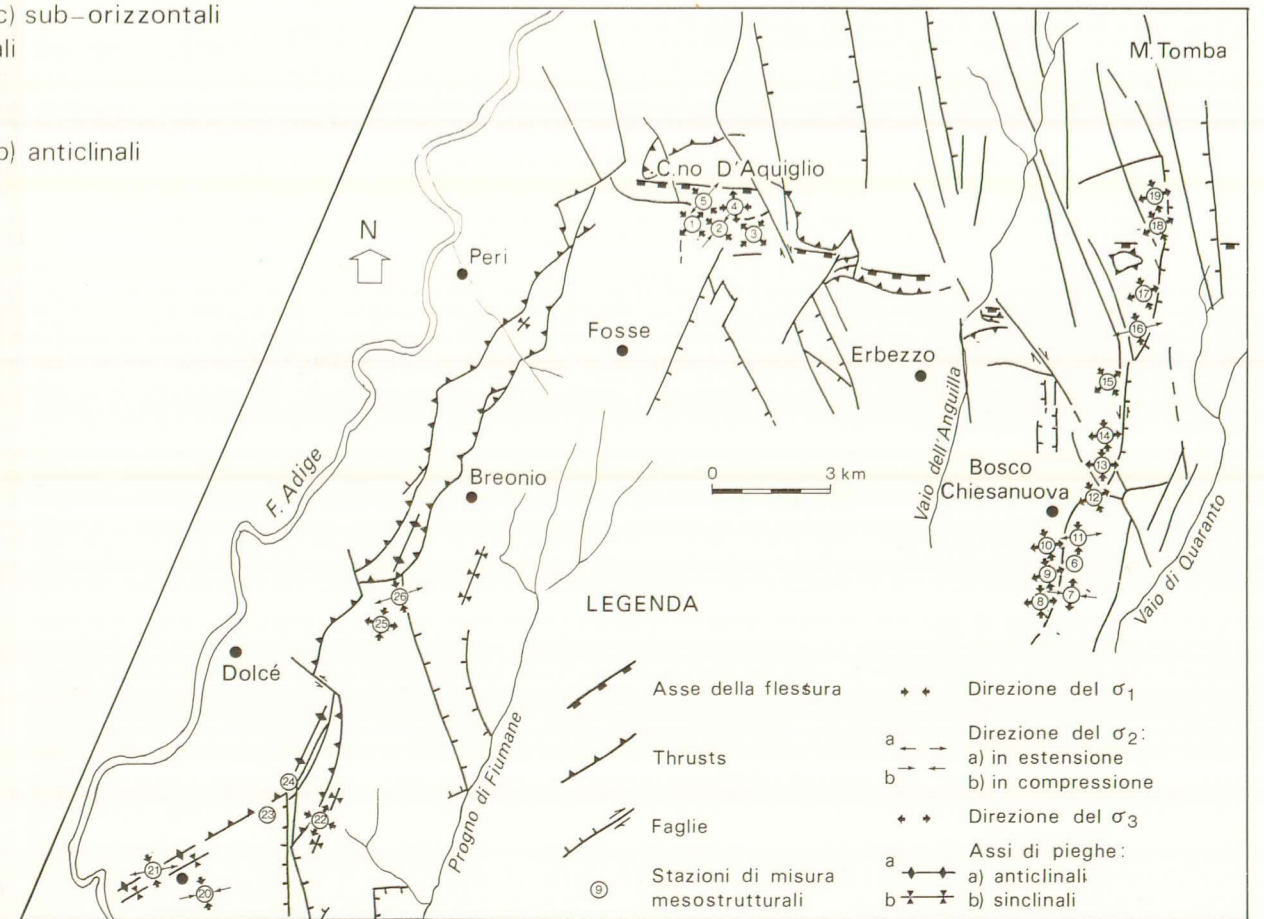
(Istituto di Geologia dell'Universita' di Parma, giugno 1990)



LEGENDA

- | | | | |
|--|---|------|---|
| | Copertura quaternaria | | Faglie |
| | Calcarei oligocenici | | Thrusts |
| | Depositi eocenici | | Traccia delle sezioni |
| | Vulcaniti Paleogene | a c | Giacitura degli strati: a) normali b) rovesciati c) sub-orizzontali |
| | Scaglia rossa Turoniano - Maastrichtiano | b d | d) sub-verticali |
| | Biancone Titoniano - Cenomaniano | a b | Mesopieghe: a) sinclinali b) anticlinali |
| | Rosso ammonitico veronese Bajociano - Titoniano medio | | |
| | Gruppo di San Vigilio Toarciano - Aaleniano | | |
| | Calcarei grigi di Noriglio Hettangiano - Pliensbachiano | | |
| | Dolomia principale Norico - Retico | | |
| | Breccia pernice | | |

SCHEMA STRUTTURALE



LEGENDA

- | | | | |
|--|------------------------------------|---|--|
| | Asse della flessura | | Direzione del σ_1 |
| | Thrusts | a | Direzione del σ_2 : a) in estensione b) in compressione |
| | Faglie | b | Direzione del σ_3 |
| | Stazioni di misura mesostrutturali | a | Assi di pieghe: a) anticlinali b) sinclinali |
| | | b | |

