

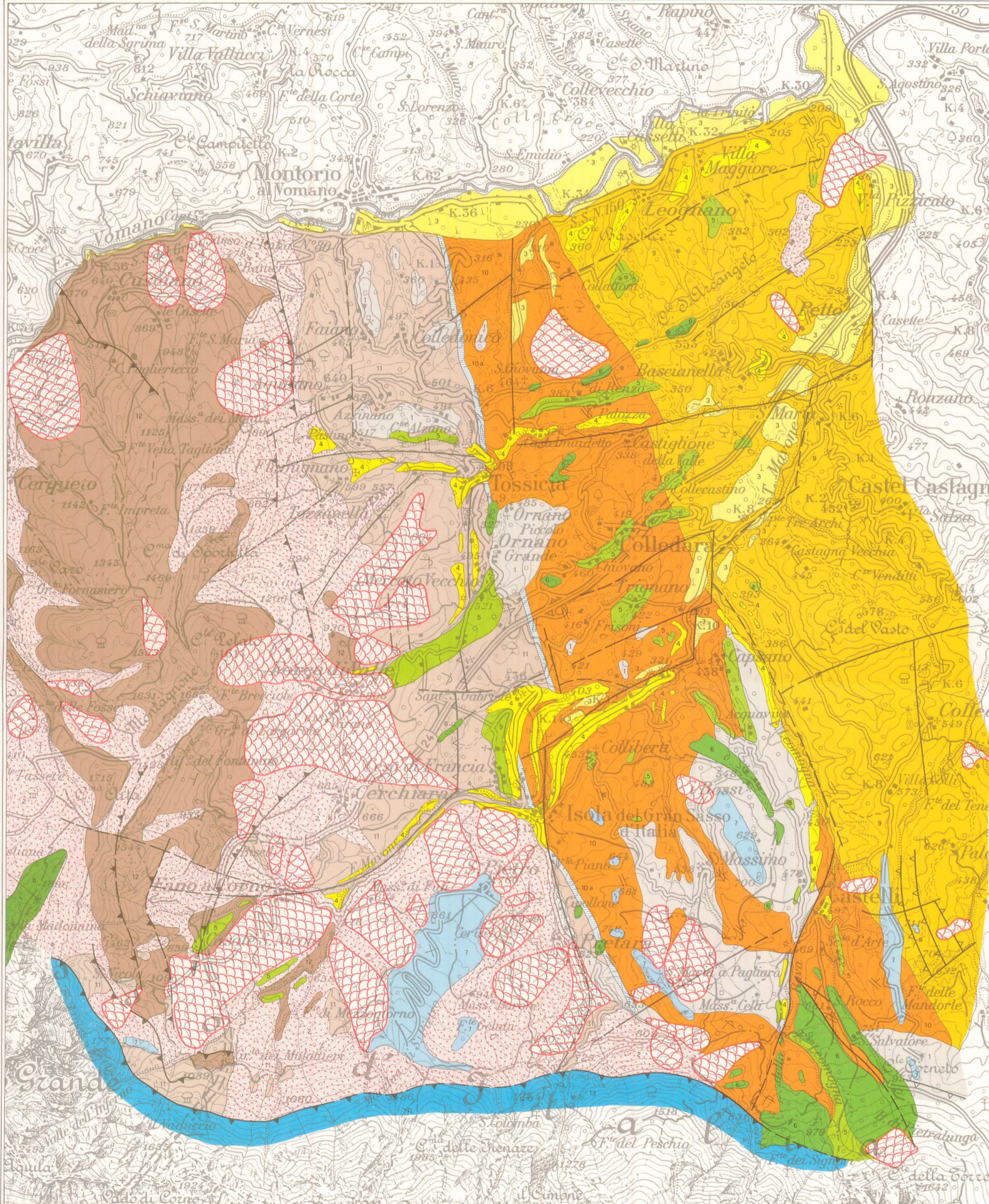
# CARTA GEOLOGICA E SCHEMA GEOMORFOLOGICO DELL'AREA DI ISOLA DEL GRAN SASSO D'ITALIA - CASTELLI (ABRUZZO NORD - ORIENTALE, TERAMO)

M. BERNARDINI,<sup>(1)</sup> P. FARABOLLINI,<sup>(2)</sup> S. NISIO<sup>(3)</sup> & A. PRESTININZI<sup>(4)</sup>

Con la collaborazione per la parte geologica di: A. BECCACINI, A. CICCOLELLA, C. MORELLI & M. RIDOLFI

## CARTA GEOLOGICA

## SCHEMA GEOMORFOLOGICO

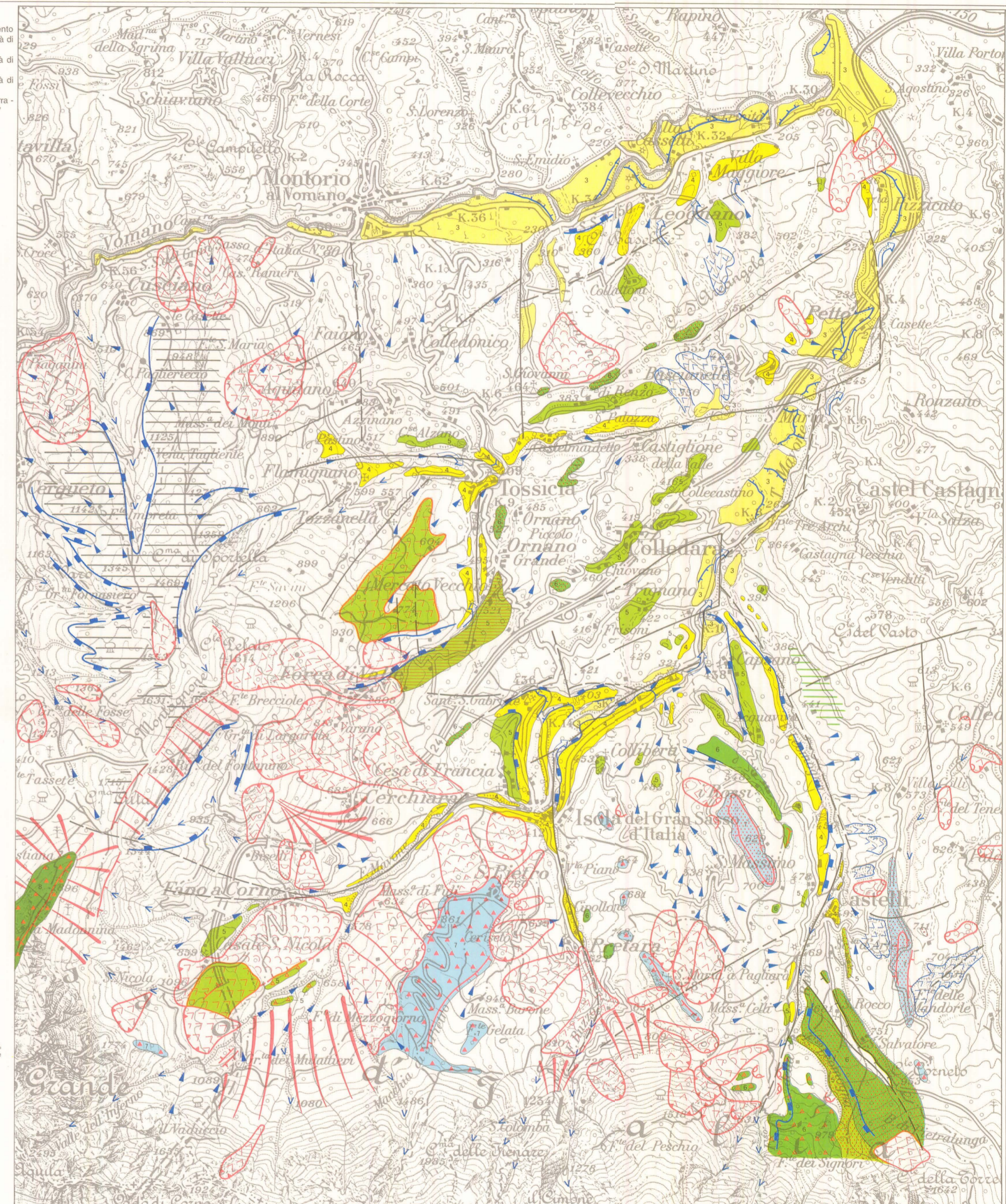


- (1) Collaboratore esterno Dipartimento di Scienze della Terra - Università di Roma "La Sapienza"
- (2) Dottorato di Ricerca - Università di Perugia
- (3) Dottorato di Ricerca - Università di Roma "La Sapienza"
- (4) Dipartimento di Scienze della Terra - Università di Roma "La Sapienza"



Lavoro eseguito con i fondi MURST 40% e 60% responsabile E. Centanaro e 60% responsabile A. Prestininzi.

Scala 1: 50 000  
0 1 km



<p><b>DEPOSITI CONTINENTALI</b></p> <ul style="list-style-type: none"> <li>1 Depositi eluvio-colluviali</li> <li>2 Detriti</li> <li>3 Breccie più o meno cementate, depositi terrazzati e di conoidi appartenenti alle seguenti unità:</li> <li>4 Unità del Mavone-Vomano</li> <li>5 Unità di Castelli</li> <li>6 Unità di S. Donato</li> <li>7 Unità del Bosco di Pietralunga</li> </ul>	<p><b>LITOLOGIA DEL SUBSTRATO ED ASSETTO STRUTTURALE</b></p> <ul style="list-style-type: none"> <li>8 Membro Post-evaporitico della Formazione della Laga</li> <li>9 Membro Evaporitico della Formazione della Laga a) livello guida gesso-arenitico</li> <li>10 Membro Pre-evaporitico della Formazione della Laga</li> </ul>	<p><b>SIMBOLOGIA</b></p> <p>Giacitura degli strati:</p> <ul style="list-style-type: none"> <li>× con inclinazione da 0° a 10°</li> <li>∧ con inclinazione da 10° a 45°</li> <li>∞ con inclinazione &gt; 45°</li> <li>∥ subverticali</li> <li>∩ rovesciati</li> </ul> <p>Faglia diretta, a tratteggio se presunta</p> <p>Faglia inversa</p> <p>Sovraccorrimiento</p> <p>Frana</p>
---	--	--

<p><b>UNITÀ DEPOSIZIONALI CONTINENTALI</b></p> <ul style="list-style-type: none"> <li>3 Unità del Mavone-Vomano</li> <li>4 Unità di Castelli</li> <li>5 Unità di S. Donato</li> <li>6 Unità del Bosco di Pietralunga</li> <li>7 Unità di S. Pietro</li> <li>8 Unità di Arapietra</li> </ul>	<p><b>ELEMENTI STRUTTURALI E TETTONICHE</b></p> <ul style="list-style-type: none"> <li>Faglia, a tratteggio se presunta</li> <li>Superficie strutturale</li> <li>Orlo di scarpata di faglia</li> </ul> <p><b>FORME, PROCESSI E DEPOSITI GRAVITATIVI DI VERSANTE</b></p> <ul style="list-style-type: none"> <li>Nicchia di frana per crollo</li> </ul>	<p><b>FORME DI ACCUMULO E RELATIVI DEPOSITI</b></p> <ul style="list-style-type: none"> <li>Corpo di frana per crollo</li> <li>Corpo di frana per colamento</li> <li>Corpo di frana complesso</li> </ul>	<p><b>FORME DI DENUDAZIONE</b></p> <ul style="list-style-type: none"> <li>Nicchia di frana per crollo</li> </ul>	<p><b>FORME DI ACCUMULO E RELATIVI DEPOSITI (il colore indica l'Unità di riferimento)</b></p> <ul style="list-style-type: none"> <li>Glacis d'accumulo</li> <li>Breccie cementate</li> <li>Breccie sciolte</li> <li>Depositi di conoidi</li> <li>Terrazzi alluvionali</li> </ul>
---	---	---	--	--

Cartografia: Marco Albano  
C.N.R. - Centro di Studio per il Quaternario e l'Evoluzione Ambientale - Roma

Dai tipi dell'Istituto Geografico Militare (Autorizzazione N. 4387 in data 06/05/1996)  
Controllati ai sensi della Legge 02/02/1960 N. 68. Nulla-osta alla diffusione N. 97 in data 04/03/1996