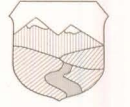




Dipartimento di Scienze della Terra
Università degli Studi di Roma, "La Sapienza"



Comunità Montana del Velino
VI zona - Posta - Rieti

CARTA GEOLOGICA E SCHEMA GEOMORFOLOGICO DELLA CONCA DI AMATRICE

A. CACCIUNI*, E. CENTAMORE**, R. DI STEFANO* & F. DRAMIS***

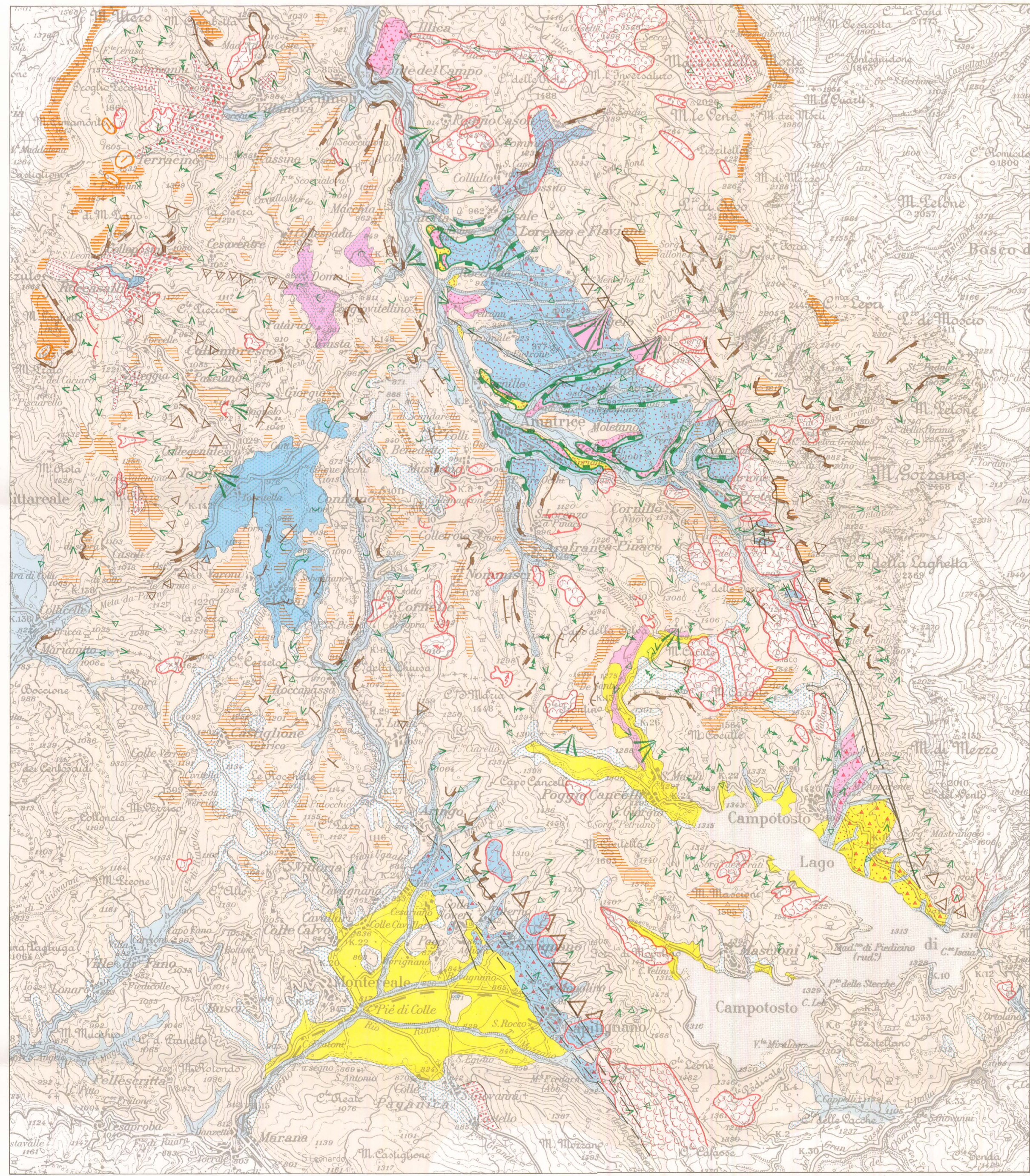
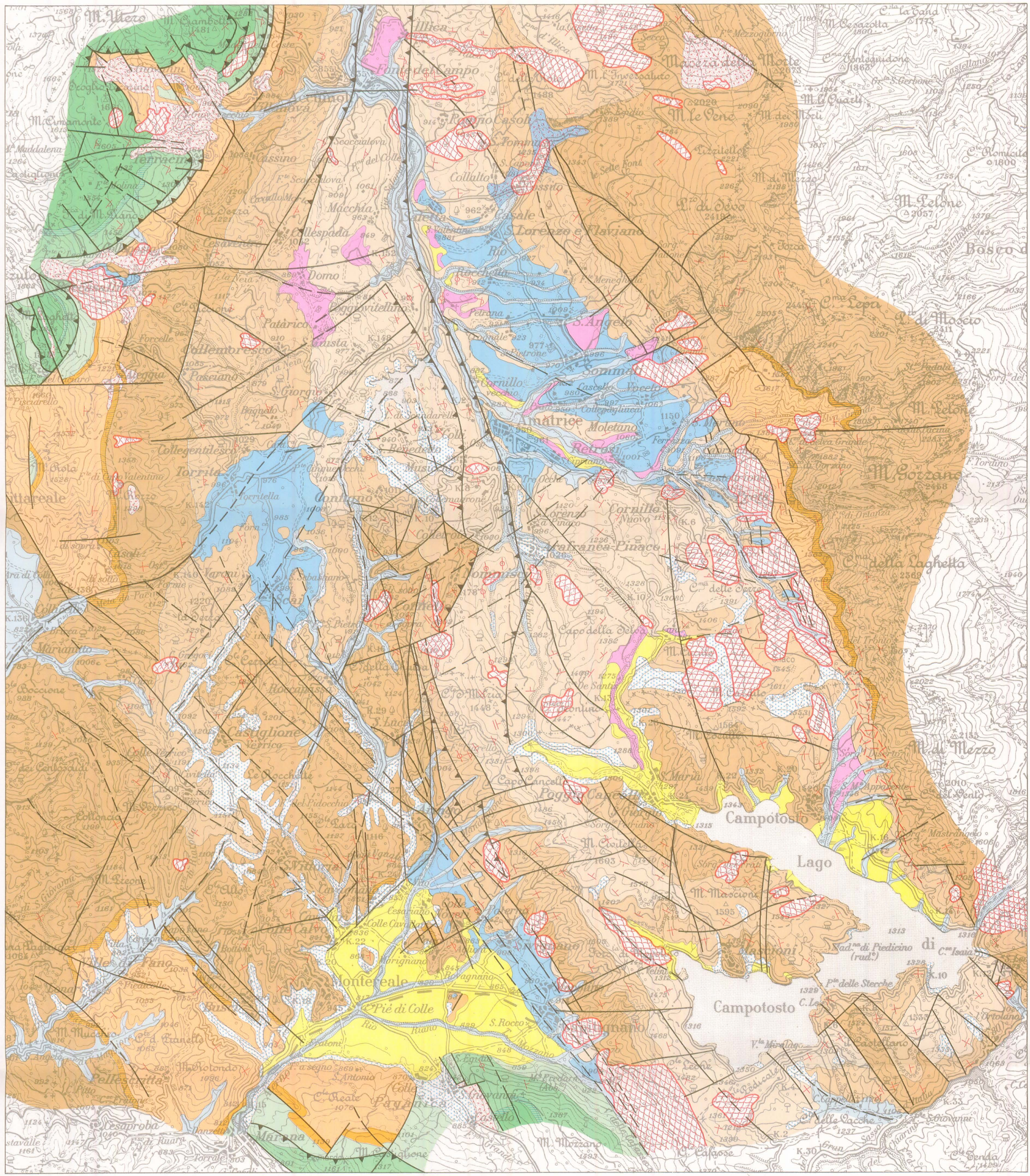
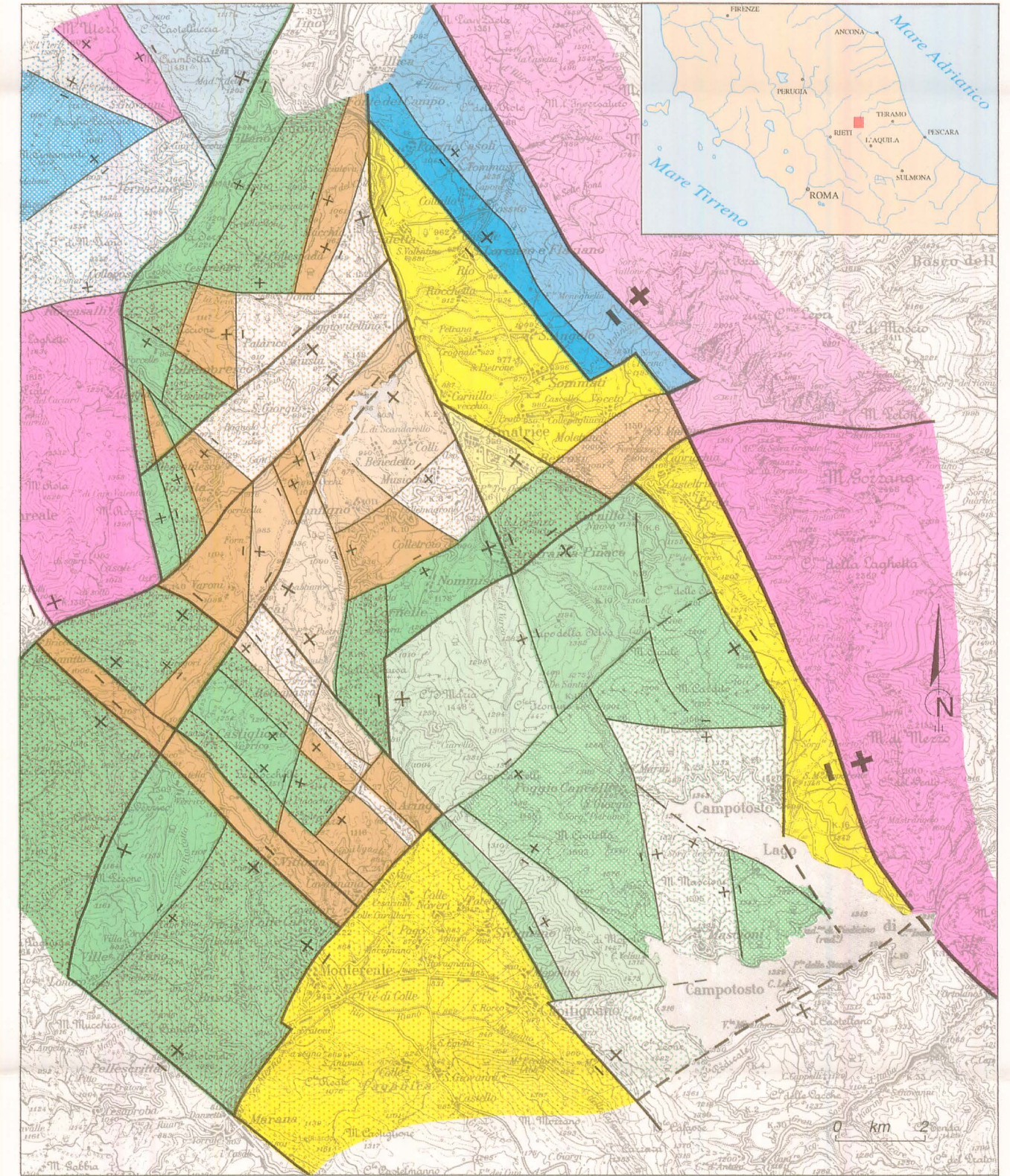
* Collaboratore esterno Dipartimento di Scienze della Terra - Università degli Studi di Roma, "La Sapienza"
** Dipartimento di Scienze della Terra - Università degli Studi di Roma, "La Sapienza"
*** Dipartimento Scienze Geologiche - III Università Statale degli Studi di Roma

Scala 1:75 000

Lavoro eseguito con i contributi M.U.R.S.T. 40%, 60% e C.N.R. - Resp. Prof. E. Centamore

Carta allestita e stampata con il contributo finanziario della
Comunità Montana del Velino - VI zona - Posta - Rieti

SCHEMA MORFOTETTONICO



Dati top. dell'Istituto Geografico Militare (Autorizzazione N. 4387 in data 06/05/1996) Controllati ai sensi della Legge 02/02/1960 N. 68. Nulle-costa alla diffusione N. 97 in data 04/03/1996

	Depositi eluvio-colluviali		Detrito		Deposito di frana		DEPOSITI QUATERNARI CONTINENTALI COSTITUITI DA BRECCIE PIÙ O MENO CEMENTATE, DEPOSITI TERRAZZATI, DI CONCODE E DETRITI DI FRANA APPARTENENTI ALLE SEGUENTI UNITÀ:
	Unità del Tronto		Unità di Retrosi		Unità di Sommati - Amatrice		Marne a Pteropodi (Messiniano basale - Tortoniano)
	Unità del Torrente Lagozzo		Unità di Retrosi		Unità di Sommati - Amatrice		Marne con Cerrognia (Tortoniano p.p. - Burdigaliano p.p.)
	Unità di Sommati - Amatrice		Unità di Retrosi		Unità di Sommati - Amatrice		Bisciaro (Burdigaliano p.p. - Aquitaniano)
	Unità di Sommati - Amatrice		Unità di Retrosi		Unità di Sommati - Amatrice		Scaglia Cinerea (Oligocene - Eocene p.p.)
	Unità di Sommati - Amatrice		Unità di Retrosi		Unità di Sommati - Amatrice		Scaglia Rossa (Eocene sup. - Cretaceo sup. p.p.)
	Unità di Sommati - Amatrice		Unità di Retrosi		Unità di Sommati - Amatrice		Marne a Fucoidi (Aptiano - Albiano)
	Unità di Sommati - Amatrice		Unità di Retrosi		Unità di Sommati - Amatrice		Gruppo calcareo selcifero mesozoico: Malolica (Cretaceo inf. - Malm p.p.) Diaspri (Malm p.p. - Dogger) Calcani e Marne del Sentino (Lias sup.) Corniola (Lias medio)
	Unità di Sommati - Amatrice		Unità di Retrosi		Unità di Sommati - Amatrice		Faglia (tratteggiata se presunto)
	Unità di Sommati - Amatrice		Unità di Retrosi		Unità di Sommati - Amatrice		Sovrascorrimento (tratteggiato se presunto)
	Unità di Sommati - Amatrice		Unità di Retrosi		Unità di Sommati - Amatrice		Fascia cataclastica

Cartografia: M. Albano*, L. T. Di Pietro**, M. Salvati**
*CNR - C. S. per il Quaternario e l'Evoluzione Ambientale.
**Dip. di Scienze della Terra, Università di Roma "La Sapienza".

	Substrato affiorante		Unità del Tronto		Faglia nei depositi superficiali		Orto di terrazzo fluviale
	Unità del Tronto		Unità del Torrente Lagozzo		Orlo o gradino di faglia		Gomitolo di deviazione fluviale
	Unità del Torrente Lagozzo		Unità di Sommati-Amatrice		Faccetta triangolare		Vallecola a V
	Unità di Sommati-Amatrice		Unità di Sommati-Amatrice		Corona di frana per crollo		Vallecola a conca
	Unità di Sommati-Amatrice		Unità di Sommati-Amatrice		Corona di frana per scorrimento		Vallecola a fondo piatto
	Unità di Sommati-Amatrice		Unità di Sommati-Amatrice		Superficie dissestata da soflusso		Solco da ruscellamento concentrato
	Unità di Sommati-Amatrice		Unità di Sommati-Amatrice		Franà per crollo		Superficie interessata da diaframamento diffuso
	Unità di Sommati-Amatrice		Unità di Sommati-Amatrice		Franà per scorrimento		Falda colluviale
	Unità di Sommati-Amatrice		Unità di Sommati-Amatrice		Falda detritica		Conoidi alluvionali
	Unità di Sommati-Amatrice		Unità di Sommati-Amatrice		Falda detritica		Conoidi di glaciais
	Unità di Sommati-Amatrice		Unità di Sommati-Amatrice		Falda detritica		Depositi di conoidi coalescenti
	Unità di Sommati-Amatrice		Unità di Sommati-Amatrice		Falda detritica		Dolina

	Faglie di 1° ordine, rigetto > 1200 m		Blocchi di Cornillo e Torrente Mondragone
	Faglie di 2° ordine, 500 m < rigetto > 1200 m		Blocchi di Cassino, Forcelle, M.te Verico, Le Rocchette e Nommischi
	Faglie di 3° ordine, rigetto < 500 m		Blocchi di Collespada, C.le Piccione, Pasciano, Aleggia, La Serra, C.le Verico, C.le Calvo, Castiglione Verico, Cornelle e San Lorenzo a Pinaco
	AREE PIÙ SOLLEVATE (in ordine decrescente dal blocco più rialzato a quello più ribassato)		Blocchi di Patarico, Poggiovittellino, Musicochio, Roccapassa e Aringo
	Blocco di Macera della Morte-Pizzo di Moscio		Blocchi di Retrosi
	Blocchi di M.te Gorzano, M.te Utero e M.te Rota		Blocchi di S. Benedetto, S. Sebastiano e Fisso di Basciano
	Blocchi di F.te d'Utero e Terracino		Blocchi di M.te Ciambella
	Blocco di Scoglio Pecorino		Blocchi di L.go Scandarello, Corfigno e Fisso delle Prate Larghe
	Blocco di M.te Cardito		Blocchi di Macchia, Collegitlesco, Varoni, P.te Cinque Ochi, Colletroio e S. Vittoria
	Blocchi di M.te Mascioni, Campotosto e C.le Leone		AREE INTERMEDIE (in ordine decrescente dal blocco più rialzato a quello più ribassato)
	Blocchi di M.te Cardito, Poggio Cancelli e Mad.na di Piedicino		Amatrice
	Blocchi di C.le Santa Maria e Forla di Mopolino		Sommati e Campotosto
			Capitignano - Montereale

Allestimento fotografico e stampa: S.G.S. - Via Umberlides, 11 - Roma