

DIPARTIMENTO DI SCIENZE DELLA TERRA.
UNIVERSITÀ DEGLI STUDI DI ROMA, "LA SAPIENZA".

COMUNITÀ MONTANA DEL VELINO. POSTA (RI).

**CARTA GEOLOGICA DELL'AREA DI
M. GIANO-M. GABBIA-GOLE DEL VELINO**
(Alta valle del F. Velino, Lazio nord-orientale)

Scala 1:25 000

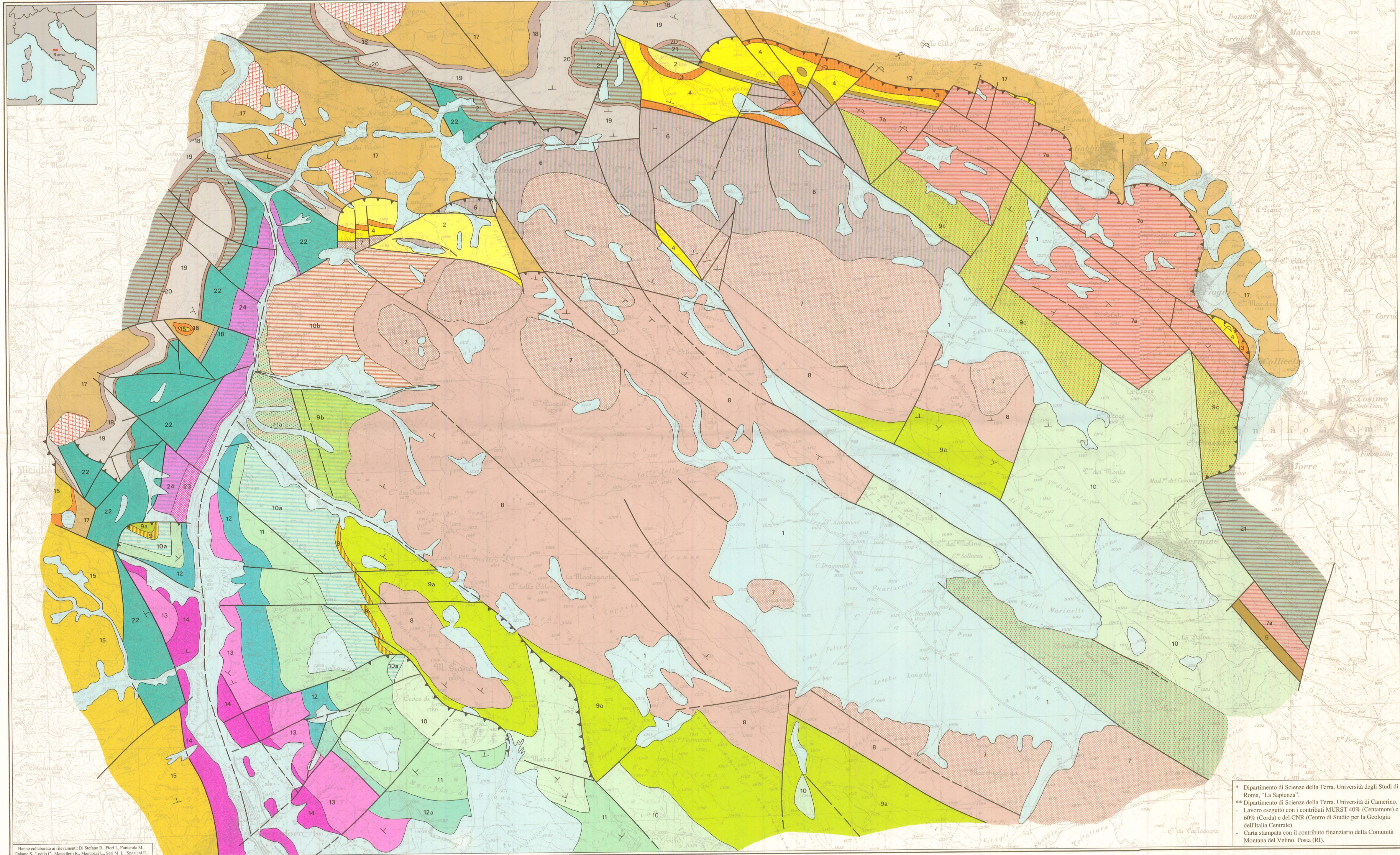
Centamore E. *, Civitelli G. *, Corda L. *, Mariotti G. *,
Romano A. **, Capotorti F. *, Salvucci R. **

Chiocchini M. **, Mancinelli A. **, Mariotti G. *
hanno curato la biostratigrafia.

LEGENDA

- 1 Depositi continentali quaternari.
- UNITÀ M. GIANO - M. GABBIA
- 2 Successione PELAGIA di affondamento: Marne, calcari marnosi e calcareniti con abbondanti spicole di Spugna e glauconite, ("Marne con Cerrogna" s.l.). TORTONIANO p.p. BURDIGALIANO p.p. (2) - Calcari e calcari marnosi con Spugna silicea intere e in frammenti e con abbondante glauconite, ("Spongolite" s.l.). BURDIGALIANO p.p. - AQUITANIANO (3) - Marne e calcari marnosi verdastri, a luoghi rare calcareniti con selce nera in liste e noduli e abbondanti frammenti di glauconite, ("Scaglia cinerea" s.l.). Oligocene-Eocene SUP. p.p. (4) - Calcari nodulari e calcari marnosi rossastri, ("Scaglia rossa" s.l.). EOCENE SUP. p.p. - CRETACEO SUP. p.p. (5).
- 6 Calcareniti bioclastiche con frammenti di Rudiste, Coralli, Alge calcaree e Nerinee, con rare intercalazioni di micriti a organismi planctonici, ("Calcari di Collicci delle Ceresiole"). CENOMANIANO SUP. (6).
- 7a Calcareniti bioclastiche grossolane e micriti a clasti neri, con frequenti livelli arrossati con Orbitoline, frammenti di Rudiste e Nerinee, ("Calcari di M. Cagno"). CENOMANIANO p.p. APTIANO. (7) - Calcareniti bioclastiche fini, con frammenti di Orbitoline, Nerinee, Caprindi e Coralli, ("Calcari di M. Gabbia"). CENOMANIANO p.p. - HAUTERIVIANO p.p. (7a).
- 8 Calcari micritici con plaghe rossastre o policrome e con strutture di disseccamento, ("Calcari di S. Nunzio"; "Calcari di Colle dei Frassi"; "Calcari di M. Giano"). HAUTERIVIANO-BARREMIANO (8).
- 9a Intraspartiti ("Grainstone di Prati di M. Giano"). BERRIASIANO (9) - Calcari micritici con strutture di disseccamento e con livelli intra e bioclastici, ("Calcari di Prati di M. Giano"; "Calcari di Colle Futa"). HAUTERIVIANO - BERRIASIANO (9a) - Calcari micritici alternati a intraspartiti, ("Calcari di Fosso Cerreto"). VALANGINIANO-BERRIASIANO (9b) - Calcari bioclastici con riempimenti paleocarsici, ("Calcari di Costa della Monna"). VALANGINIANO-BERRIASIANO (9c).
- 10 Calcari detritici e bioclastici con abbondanti resti di organismi costruttori, tra cui Ellipsactinie e Coralli, ("Calcari a Ellipsactinie"). Malm SUP. (10) - Calcareniti bioclastiche con frammenti di Ellipsactinie, Coralli e con rari organismi planctonici, ("Calcari di Costa S. Quirico"). Malm SUP. (10a) - Calcareniti bioclastiche con rare intercalazioni micritiche, ("Calcari di Cerreto"). VALANGINIANO-Malm SUP. (10b).
- 11 Calcari oolitici con intercalazioni micritiche a organismi planctonici, ("Calcari di Macchie di Giano"). Malm INF.-DOGGER (11) - Calcareniti e calcari oolitici con rare intercalazioni micritiche ("Calcari oolitici della Baracca"). Malm INF.-DOGGER (11a).
- 12 Calcari micritici con Alge calcaree e Foraminiferi bentonici, ("Calcari di S. Quirico"). LIAS MEDIO-SUPERIORE (12) - Calcari micritici con abbondanti resti di Lithioli, ("Calcari a Lithioli"). LIAS MEDIO-SUPERIORE (12a).
- 13 Dolomie e calcari dolomitici con Alge calcaree e Foraminiferi bentonici, ("Dolomie di Treo"). LIAS INF. (13).
- 14 Dolomie con Megalodon e *Triassina hankleri*, (Dolomie di Antrodoco). TRIAS (14).
- UNITÀ GRAN SASSO - CITTAREALE
- 15 Arenarie torbiditiche prevalentemente in facies arenacea (Formazione della Laga). MESSINIANO (15).
- 16 Marne e marne argillose a luoghi bioturbate e a luoghi laminare (Marne a Pteropodi). MESSINIANO INF.-TORTONIANO p.p. (16).
- 17 Marne, calcari marnosi e torbiditi carbonatiche (Marne con Cerrogna). TORTONIANO p.p. BURDIGALIANO p.p. (17).
- 18 Calcari e calcari selciferi, calcari marnosi e marne con intercalazioni calcarenitiche (Bisciaro). BURDIGALIANO p.p. - AQUITANIANO (18).
- 19 Marne e marne calcaree grigio verdastre con frequenti intercalazioni calcarenitiche, a luoghi con liste e noduli di selce scura, (Scaglia cinerea). Oligocene-Eocene SUP. p.p. (19).
- 20 Altezze di marne, calcari marnosi e calcari micritici policromi con intercalazioni calcarenitiche, (Scaglia variegata). EOCENE SUP. p.p. - EOCENE MEDIO p.p. (20).
- 21 Calcari e calcari marnosi rossastri con selce rossa in liste e noduli, marne e marne calcaree rossastre con abbondanti intercalazioni calcarenitiche calciditiche, (Scaglia rossa). EOCENE MEDIO p.p. - CRETACEO SUP. p.p. (21).
- 22 Calcareniti bioclastiche con frammenti di Rudiste Coralli, Nerinee e organismi planctonici, ("Calcari di F. Sso Piscarelio"). CRETACEO SUP. p.p. - Malm p.p. (22).
- 23 Calcareniti bioclastiche e calcari oolitici con rare intercalazioni micritiche a organismi planctonici, ("Calcari delle Grotte di Romualdo"). Malm p.p. (23).
- 24 Calcari oolitici, calcari detritici e bioclastici con rare intercalazioni micritiche a organismi planctonici, ("Calcari oolitici del Velino"). Malm p.p. - DOGGER p.p. (24).
- T_a T_b Giacitura degli strati: a) dritti, b) rovesci
- Faglia
- Sovrascorrimiento
- Frana

* Dipartimento di Scienze della Terra. Università degli Studi di Roma, "La Sapienza".
** Dipartimento di Scienze della Terra. Università di Camerino. Lavoro eseguito con i contributi MURST 40% (Centamore) e 60% (Corda) e del CNR (Centro di Studio per la Geologia dell'Italia Centrale).
- Carta stampata con il contributo finanziario della Comunità Montana del Velino. Posta (RI).



Hanno collaborato ai rilievi: Di Stefano R., Fiori I., Pumarola M., Galante S., Lodi C., Marcellini R., Mandozzi L., Seri M. L., Spuziani E.

Cartografia: M. Albano, L.T. Di Pietro, M. Salvati

Allestimento: Studio Faro - Roma