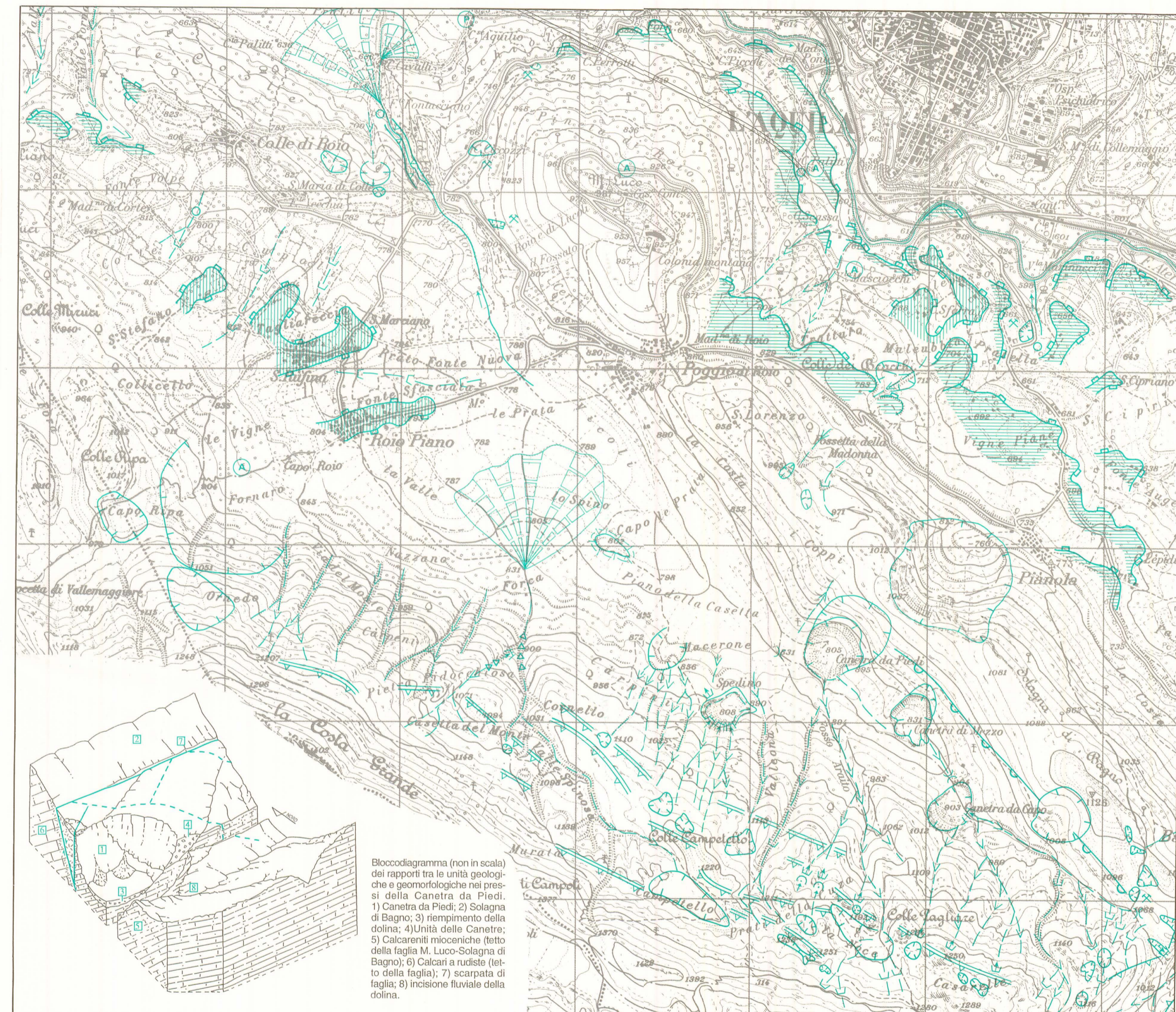
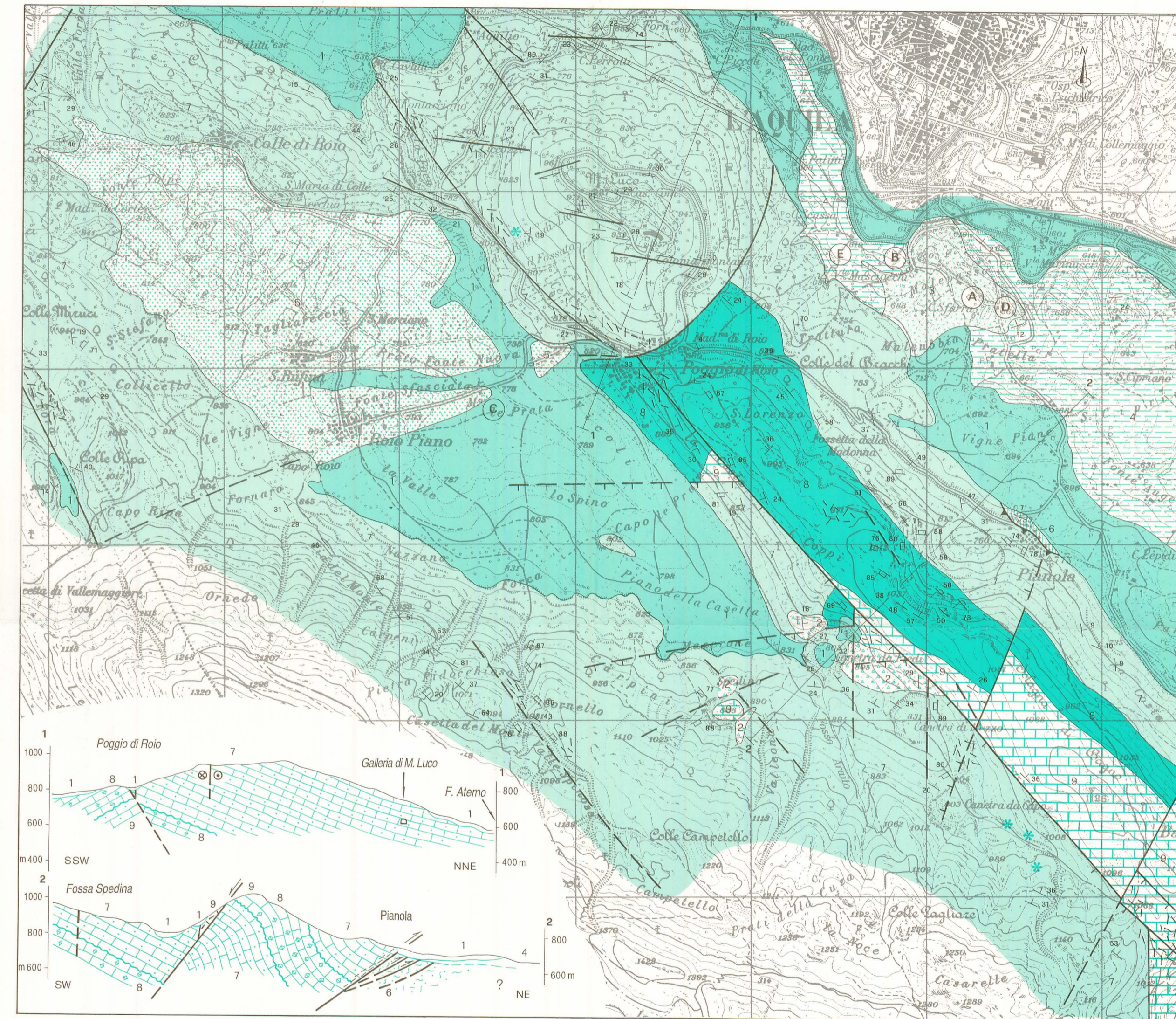




CARTA GEOLOGICA E GEOMORFOLOGICA DELL'AREA ROIO - PIANOLA (L'AQUILA, ABRUZZO)

A. LORÈ & M. TALLINI

Scala 1:20 000



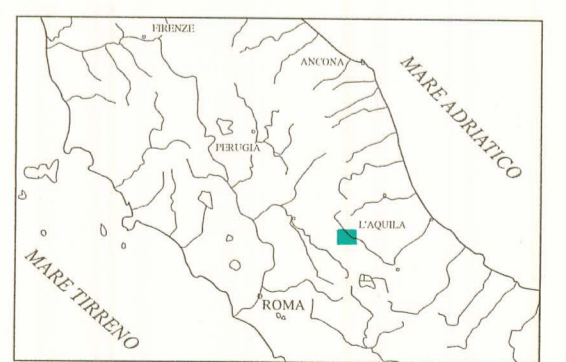
Bloccodiagramma (non in scala) dei rapporti tra le unità geologiche e geomorfologiche nei pressi della Canetra da Piedi.

- Alluvioni, colluvium, detriti di falda e "terre rosse" (1). *Olocene*
- Unità delle Canetre (2):** breccie calcaree a matrice rossastra (asterisco ove non cartografabile); limi e sabbie calcaree cementate di difficile interpretazione stratigrafica. *Pleistocene medio - parte inferiore*
- Unità di Malepasso (3):** breccie e conglomerati in matrice sabbiosa-limosa giallastra o verdognola in assetto caotico. *Pleistocene inferiore - parte media (?) / superiore*
- Unità della Via Mausonia (4):** limi argillosi grigiastri, con ciottoli calcarei, *clay-chips*, ostracodi, molluschi, frammenti di lignite e intercalazioni di sabbie silicoclastiche. *Pleistocene inferiore - parte media*
- Unità di S. Rufina (5):** sabbie silicoclastiche ben classate a cui si intercalano limi più o meno argillosi grigiastri. *Pleistocene inferiore - parte media*
- Flysch (6):** alternanze ritmiche di peliti e arenarie. *Miocene superiore*
- Calcareni (7):** calcari granulo-sostenuti, a luoghi finemente ed uniformemente detritici, grigio-giallastri con pectinidi, ditrube, briozoi, *Cylindrites* e rari frammenti di litotamni. Talora si rinvencono abbondanti spicole di spugna e lenti di selce (Monte Luco, Colle Ripa e La Foca). *Miocene medio*
- Calcarei bioclastici a macroforaminiferi (8):** calcari granulo-sostenuti e fango-sostenuti con nummuliti, alveolini, orbitoidi s.l. e globorotalie. *Paleogene s.l.*
- Calcarei a rudiste (9):** *grainstones*, *packstones* e *wackestones* biancastri ricchi di frammenti bioclastici (fra cui rudiste). Presso Solagna di Bagno *mudstones* con globotruncane. *Cretacico superiore*

- Giacitura degli strati il numero indica l'inclinazione:
strati orizzontali (a), inclinati (b) e rovesciati (c)
- Joint - il numero indica l'inclinazione
- Cataclasi
- Sovrascorrimento
- Faglia trascorrente
- Faglia trascorrente indeterminata
- Faglia trascorrente destra nel profilo 1
- Faglia diretta: i trattini indicano la parte ribassata
- Faglia indeterminata
- Ubicazione dei sondaggi e delle stratigrafie esaminate
- Traccia della galleria di Monte Luco
- Traccia di sezione

- Resti di paleosuolo (allisuolo?) formatosi a spese di cineriti
- Resti di piroclastiti rimaneggiate
- Scarpata di faglia
- Scarpata di *hogback*
- Sella
- Sorgente
- Fiume, corso d'acqua principale
- Gola fluviale: a) orlo cartografabile; b) non cartografabile
- Conoidi di deiezione (inattivo)
- Orlo di terrazzo
- Superficie di erosione

- Superficie di accumulo
- Valle secca, vallecola con profilo a V
- Valle secca, vallecola con fondo piatto
- Valle cieca
- Testata sospesa di valle secca o vallecola
- Gradino di valle o di dolina sospesa
- Dolina
- Dolina di crollo
- Hum
- Cava
- Traccia della galleria di Monte Luco



Dai tipi dell'I.G.M.I. (autorizzazione n. 4356 del 15/3/1996)