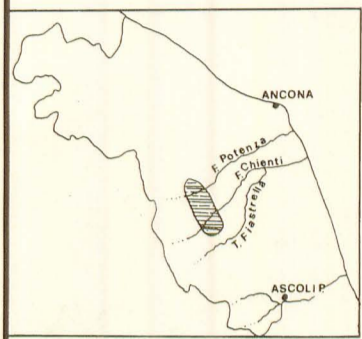
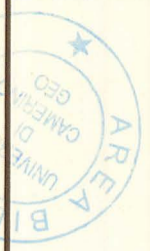
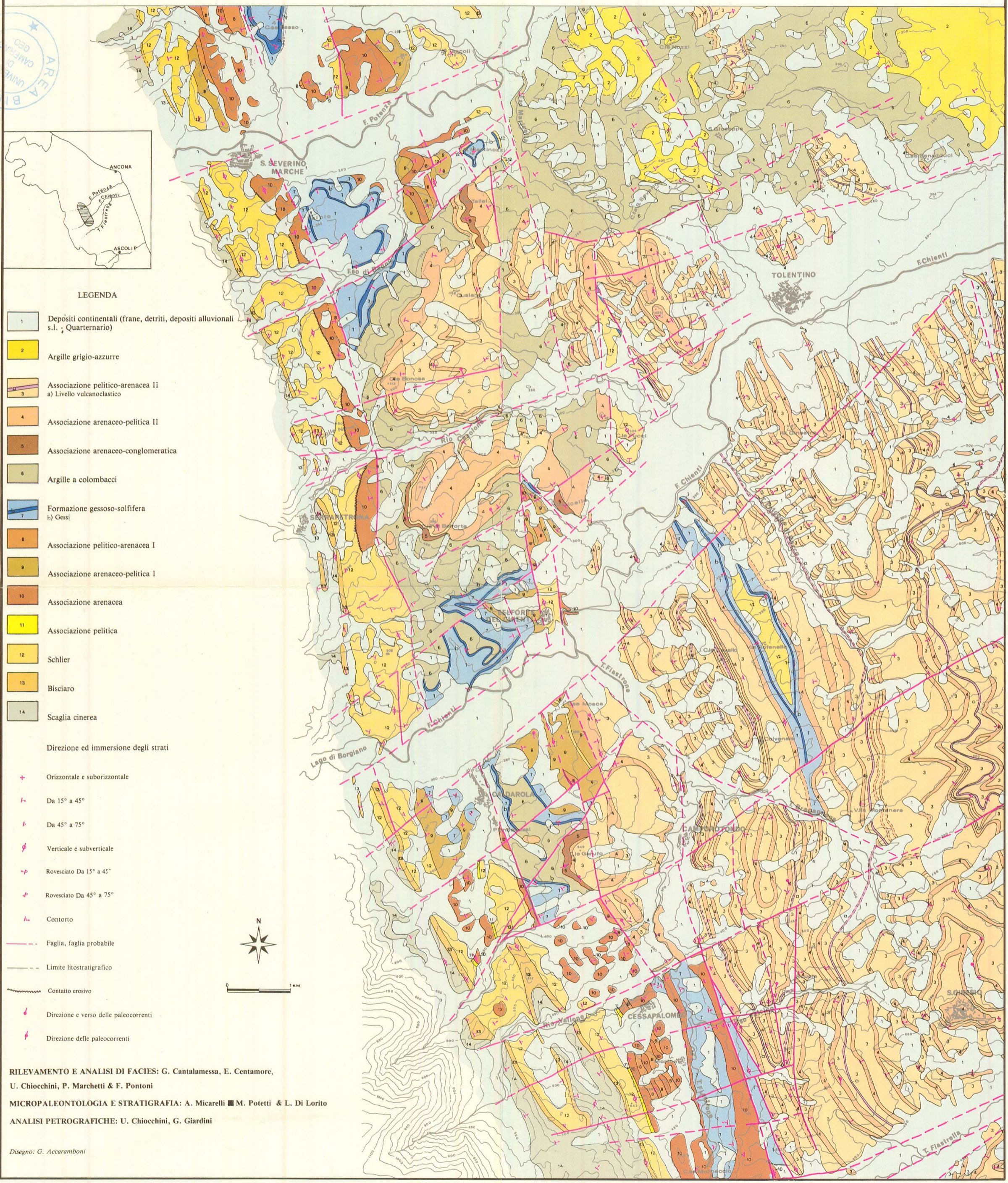


567D/cortes FINEVOLUME 7

CARTA GEOLOGICA DEL BACINO DELLA LAGA TRA IL F. POTENZA ED IL T. FIASTRELLA



LEGENDA

- 1 Depositi continentali (frane, detriti, depositi alluvionali s.l.; Quarternario)
 - 2 Argille grigio-azzurre
 - 3 Associazione pelitico-arenacea II
a) Livello vulcanoclastico
 - 4 Associazione arenaceo-pelitica II
 - 5 Associazione arenaceo-conglomeratica
 - 6 Argille a colombacci
 - 7 Formazione gessoso-solfifera
b) Gessi
 - 8 Associazione pelitico-arenacea I
 - 9 Associazione arenaceo-pelitica I
 - 10 Associazione arenacea
 - 11 Associazione pelitica
 - 12 Schlier
 - 13 Bisciario
 - 14 Scaglia cinerea
- Direzione ed immersione degli strati
- + Orizzontale e suborizzontale
 - Da 15° a 45°
 - ∩ Da 45° a 75°
 - ⊥ Verticale e subverticale
 - ∩∩ Rovesciato Da 15° a 45°
 - ∩∩∩ Rovesciato Da 45° a 75°
 - ∩∩∩ Centorto
 - Faglia, faglia probabile
 - Limite litostratigrafico
 - Contatto erosivo
 - ↔ Direzione e verso delle paleocorrenti
 - ↔ Direzione delle paleocorrenti



RILEVAMENTO E ANALISI DI FACIES: G. Cantalamessa, E. Centamore,
U. Chiocchini, P. Marchetti & F. Pontoni
MICROPALEONTOLOGIA E STRATIGRAFIA: A. Micarelli ■ M. Potetti & L. Di Lorito
ANALISI PETROGRAFICHE: U. Chiocchini, G. Giardini

Disegno: G. Accaramboni

