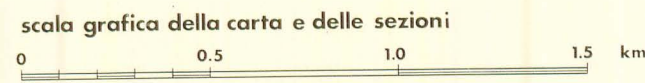
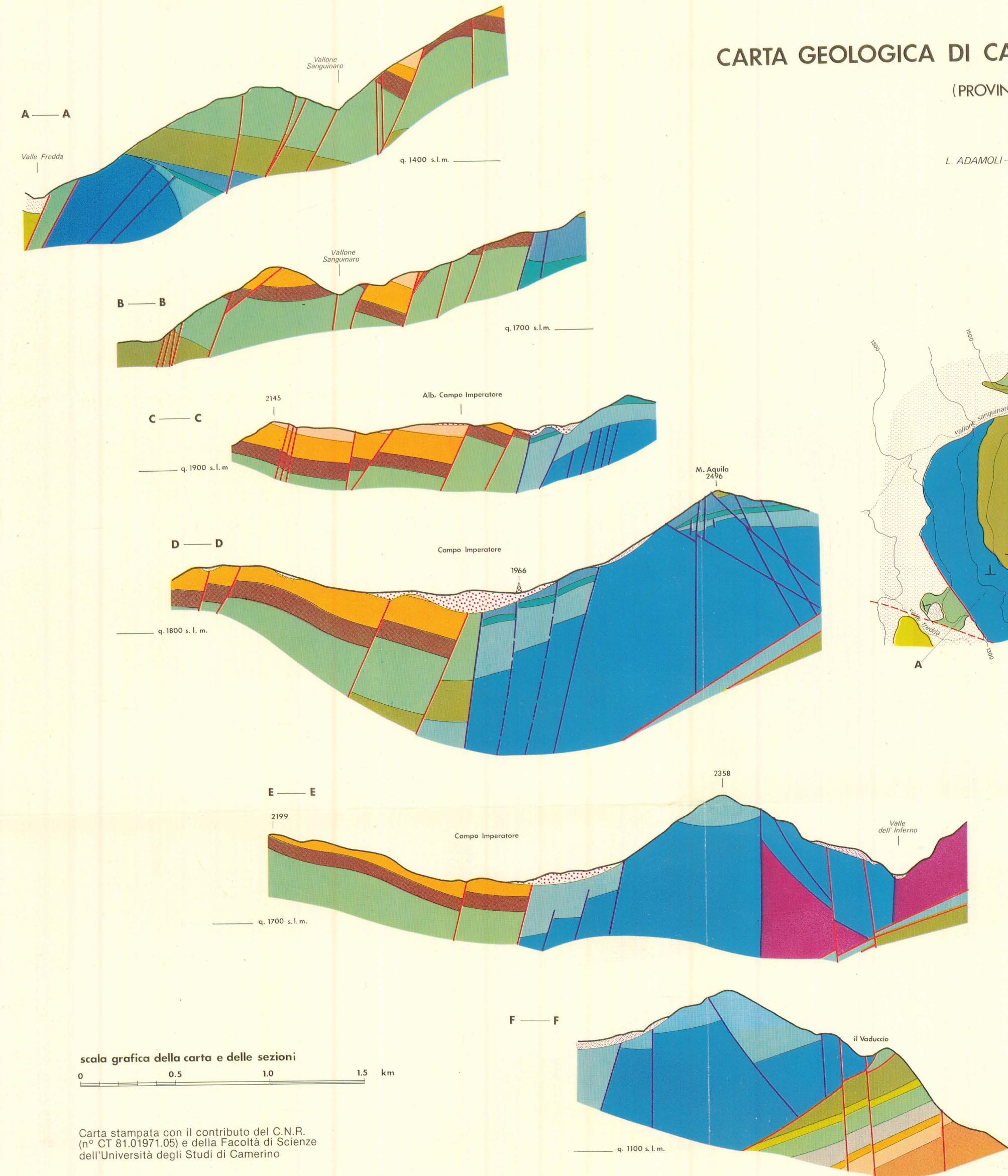


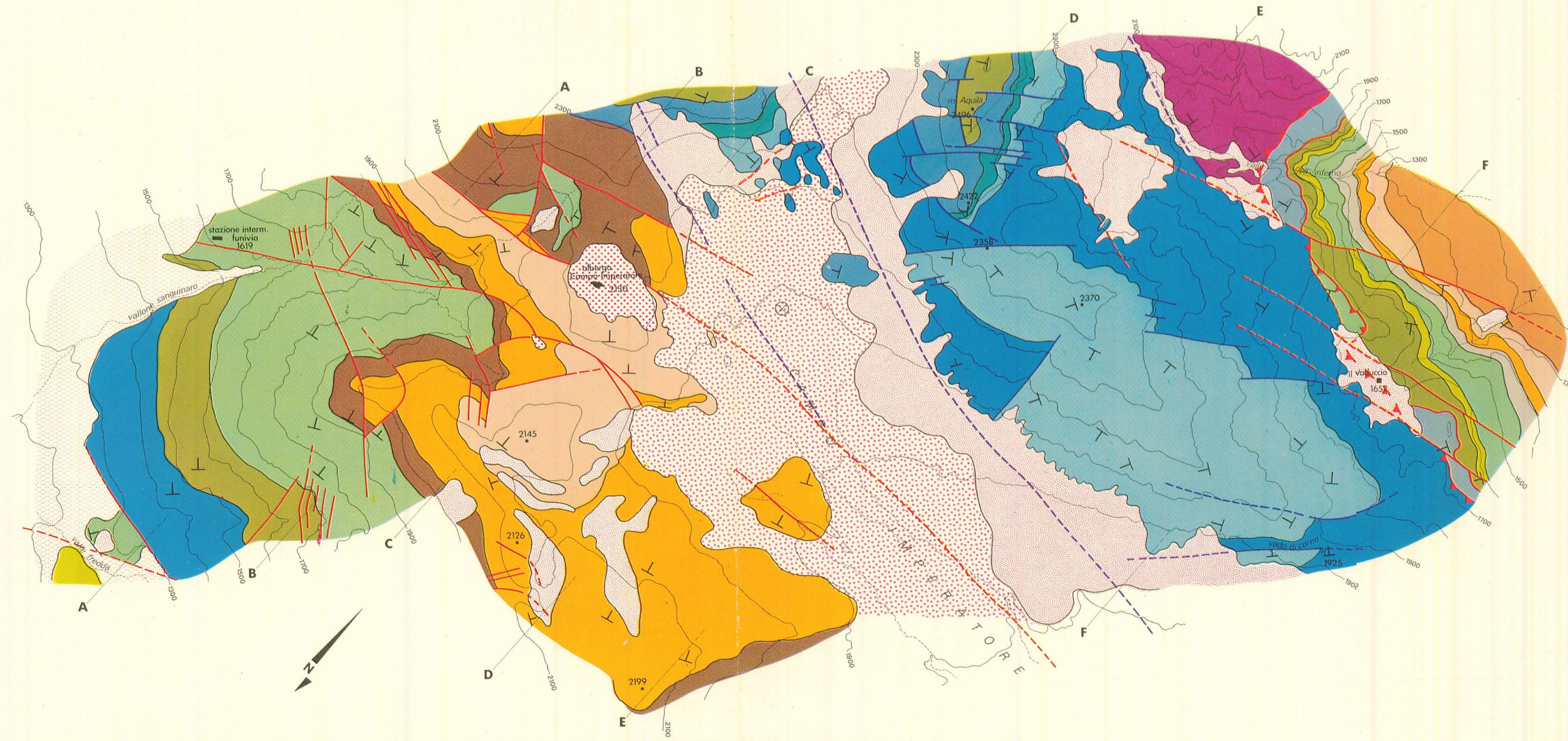
CARTA GEOLOGICA DI CAMPO IMPERATORE - GRAN SASSO D'ITALIA

(PROVINCE DI L'AQUILA E TERAMO)

L. ADAMOLI - V. MANGANELLI - U. PIERUCCINI - A. ROMANO



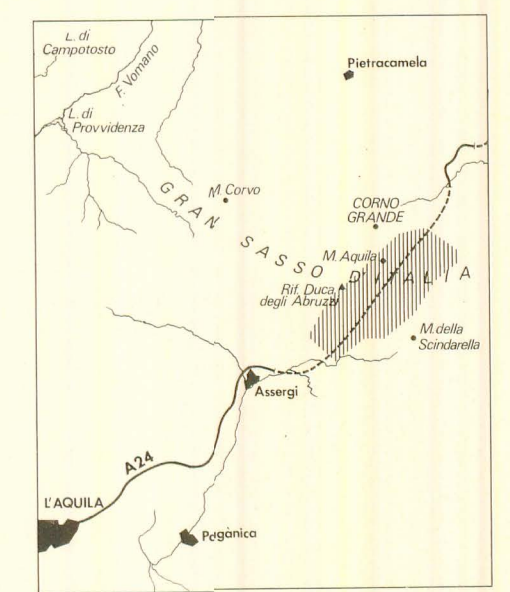
Carta stampata con il contributo del C.N.R. (n° CT 81.01971.05) e della Facoltà di Scienze dell'Università degli Studi di Camerino



LEGENDA

- | | | | |
|--|---|--|---|
| | a Detrito (a) e depositi continentali antichi e recenti di origine: glaciale (b), fluvio-glaciale (c), fluviale (d) | | Maiolica (Cretacico inferiore p.p. - Malm p.p.) |
| | Formazione della Laga (Miocene superiore) | | Torbiditi e calcareniti bioclastiche superiori (Cretacico inferiore p.p.) |
| | Marne con cerrognia (Miocene medio-superiore) | | Torbiditi e calcareniti bioclastiche inferiori (Malm p.p. - Dogger p.p.) |
| | Calcareniti glauconitiche (Miocene inferiore) | | Verde ammonitico (Dogger - Lias superiore) |
| | Calcarei bioclastici rossi (Miocene inferiore) | | Corniola (Lias medio - Lias inferiore p.p.) |
| | Scaglia cinerea (Oligocene - Eocene p.p.) | | Calcarea massiccio (Lias inferiore p.p.) |
| | Scaglia (Eocene inferiore - Cretacico superiore) | | Dolomie e calcari dolomitici (Trias superiore) |

- ### Segni convenzionali
- Direzione e inclinazione degli strati
 - Paleofaglie (prevalentemente mesozoiche)
 - Faglie recenti
 - Piani di sovrascorrimento
 - Pozzo di ricerca stratigrafica
 - Traccia di sezione



CARTA INDICE: tratteggiata la zona rilevata