

# STILE DEFORMATIVO E CRONOLOGIA DELLA DEFORMAZIONE LUNGO TRE SEZIONI BILANCIATE DELL'APPENNINO UMBRO-MARCHIGIANO ALLA COSTA ADRIATICA

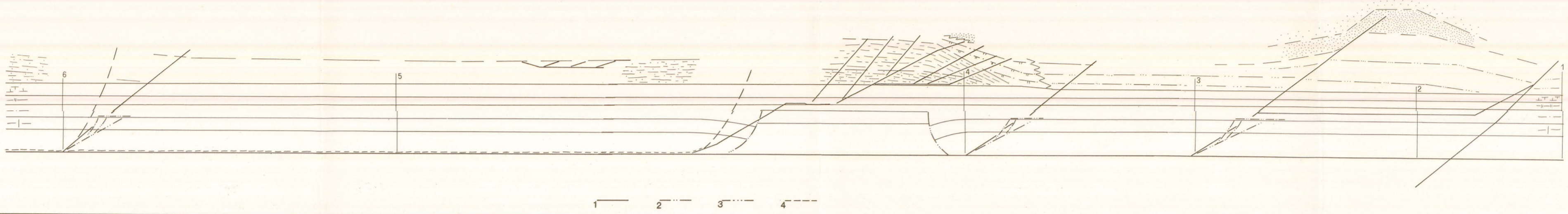
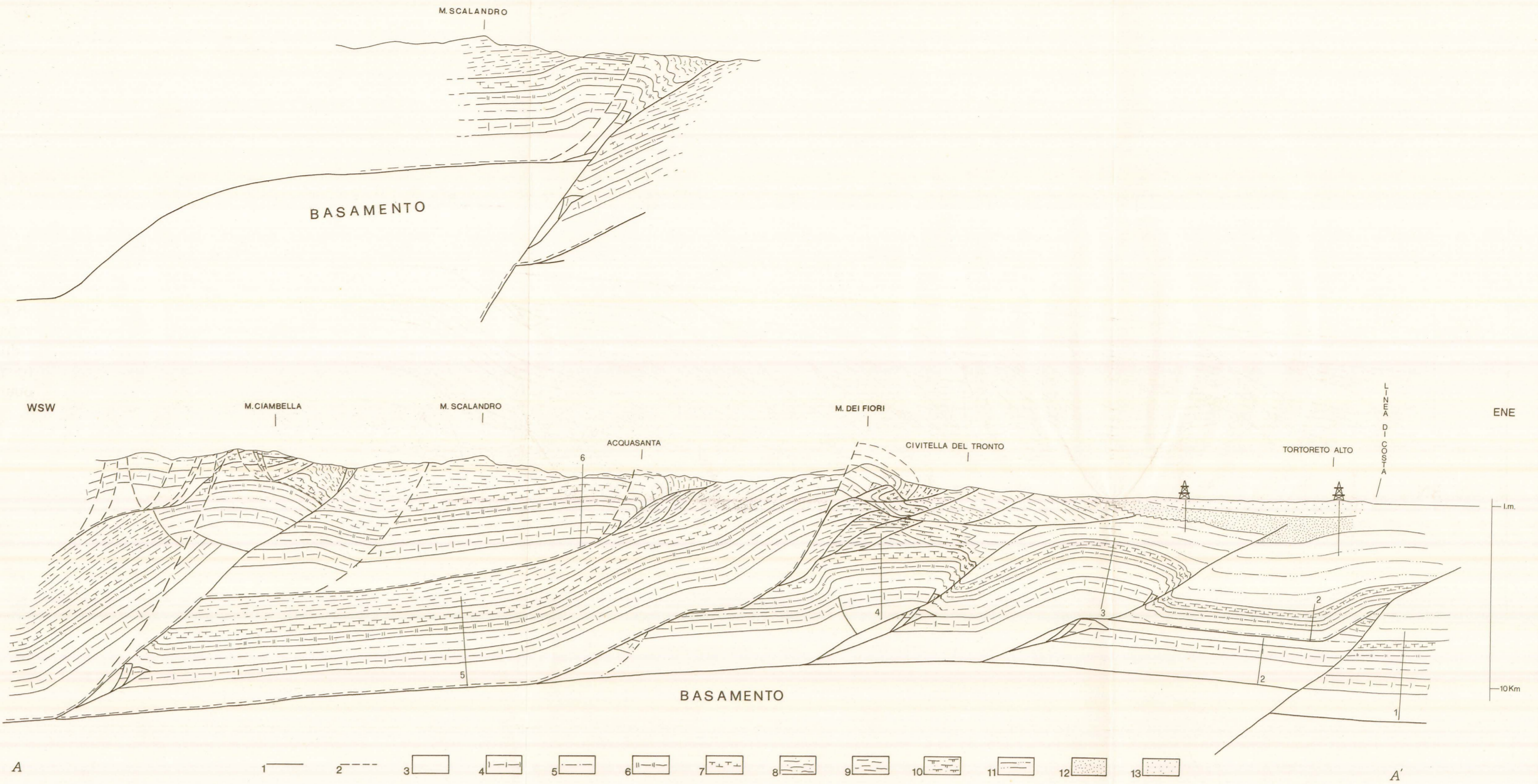
Studi Geologici Camerti, volume speciale 1991/1. Tav. 1 f. t.

## SEZ. M. CIAMBELLA-TORTORETO (A-A')

1) Sovrascorrimento; 2) Faglia normale; 3) Anidriti di Burano (Trias sup.); 4) Calcare massiccio (Trias sup.-Lias inf.); 5) Successione pelagica (Lias medio-Aptiano inf.), con sequenza giurassica *completa* (Corniola, Formazione del Bosso, Calcari e marne del Sentino, Calcari diasprini umbro-marchigiani), *composta* (Calcari nodulari, Formazione del Salinello, Calcari diasprini umbro-marchigiani) e Maiolica; 6) Marne a Fucoidi, Scaglia bianca, rosata e variegata (Aptiano *p.p.*-Eocene sup.); 7) Scaglia cinerea, Bisciaro, Schlier e/o Marne con cerrogna, Marne a Pteropodi (ad Est di Civitella del Tronto è comprensiva anche della Formazione gesso-solfifera) (Eocene sup.-Messiniano); 8) Torbiditi silico-clastiche della Formazione della Laga: membro pre-evaporitico (Messiniano); 9) Torbiditi silico-clastiche della Formazione della Laga (membro post-evaporitico) e livello gesso-arenitico (membro evaporitico) (Messiniano); 10) Marne del Vomano (Pliocene inf.); 11) Formazione del Cellino (Pliocene inf.); 12) Successione del Pliocene medio; 13) Successione del Pliocene sup.-Pleistocene inf.

### Sezione Retrodeformata

1) Sovrascorrimento; 2) Sovrascorrimento cieco; 3) Faglia giurassica; 4) Faglia normale.

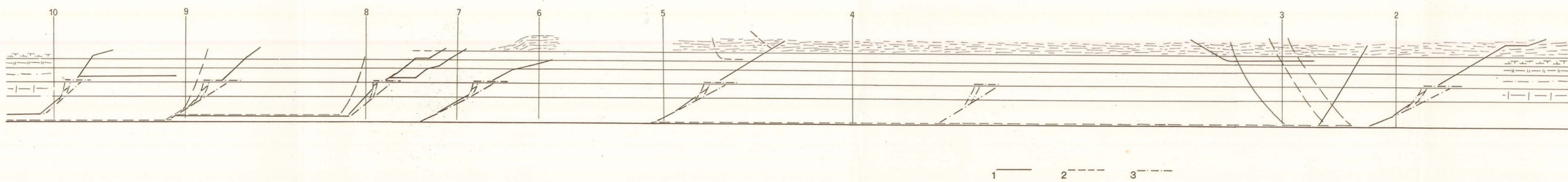
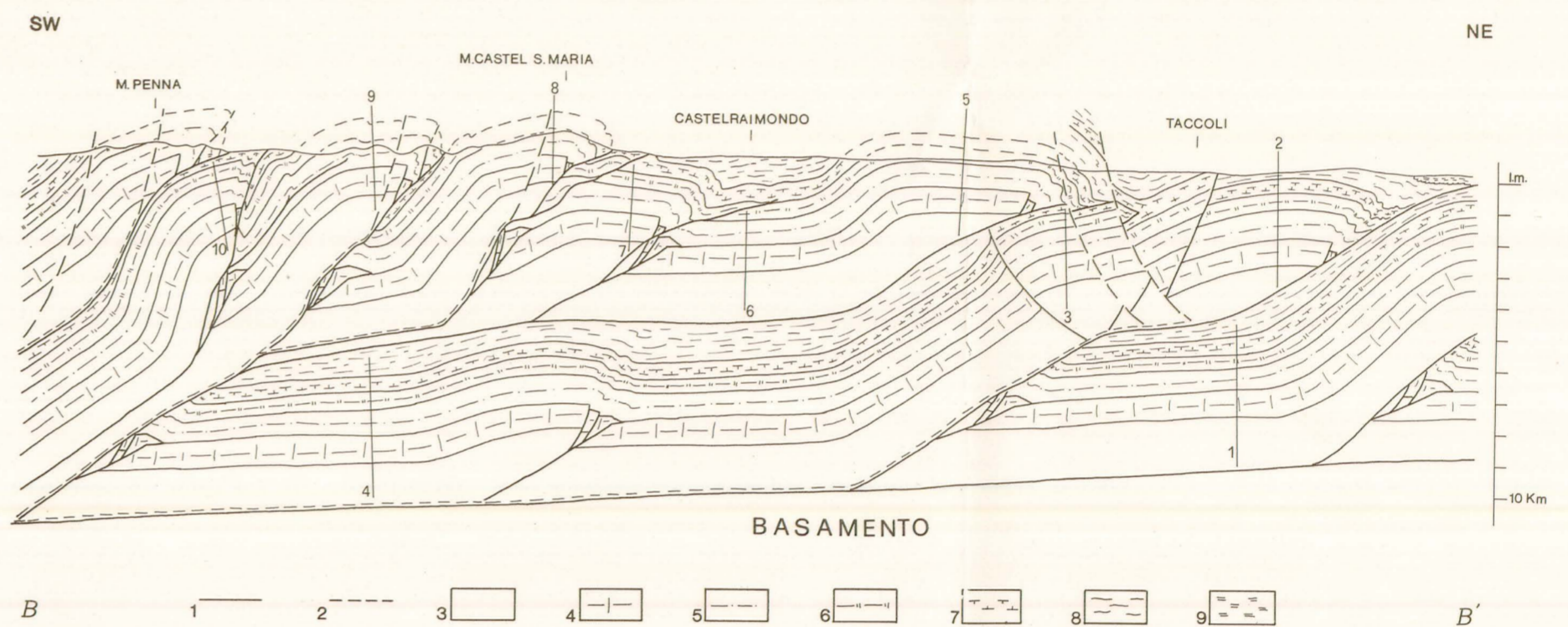


## SEZ. M. PENNA-TACCOLI (B-B')

1) Sovrascorrimento; 2) Faglia normale; 3) Anidriti di Burano (Trias sup.); 4) Calcare massiccio (Trias sup.-Lias inf.); 5) Corniola, Formazione del Bosso, Calcari diasprini umbro-marchigiani e Maiolica (Lias medio-Aptiano inf.); 6) Marne a Fucoidi, Scaglia bianca, rosata e variegata (Aptiano *p.p.* - Eocene sup.); 7) Scaglia cinerea, Bisciaro e Schlier (Eocene sup.-Tortoniano *p.p.*); 8) Torbiditi silico-clastiche (Tortoniano *p.p.*-Messiniano); 9) Torbiditi silico-clastiche (Pliocene inf.-zona a *G. punctulata*).

### Sezione Retrodeformata

1) Sovrascorrimento; 2) Faglia normale; 3) Sovrascorrimento cieco.



## SEZ. M.S. VICINO-ANCONA (C-C')

1) Faglia normale; 2) Sovrascorrimento; 3) Anidriti di Burano (Trias sup.); 4) Calcare massiccio (Trias sup.-Lias inf.); 5) Successione pelagica (Pliensbachiano-Eocene medio), emipelagica (Eocene sup.-Miocene sup.) e torbiditica silico-clastica pre-evaporitica (Messiniano); 6) Successione evaporitica e silico-clastica post-evaporitica del Messiniano-Pliocene *p.p.* (pre-livello intra-*G. punctulata*); 7) Depositi silico-clastici del Pliocene inf. *p.p.* (zona a *G. punctulata*) - Pleistocene.

### Riflettori sismici

F) Marne a Fucoidi; E) Gessi messiniani; D) Livello intra-*G. punctulata*.

### Altri markers sismici

A) base Pleistocene; B) base Pliocene sup.; C) base Pliocene medio.

### Sezione Retrodeformata

1) Faglia normale; 2) Sovrascorrimento; 3) Sovrascorrimento cieco.

