

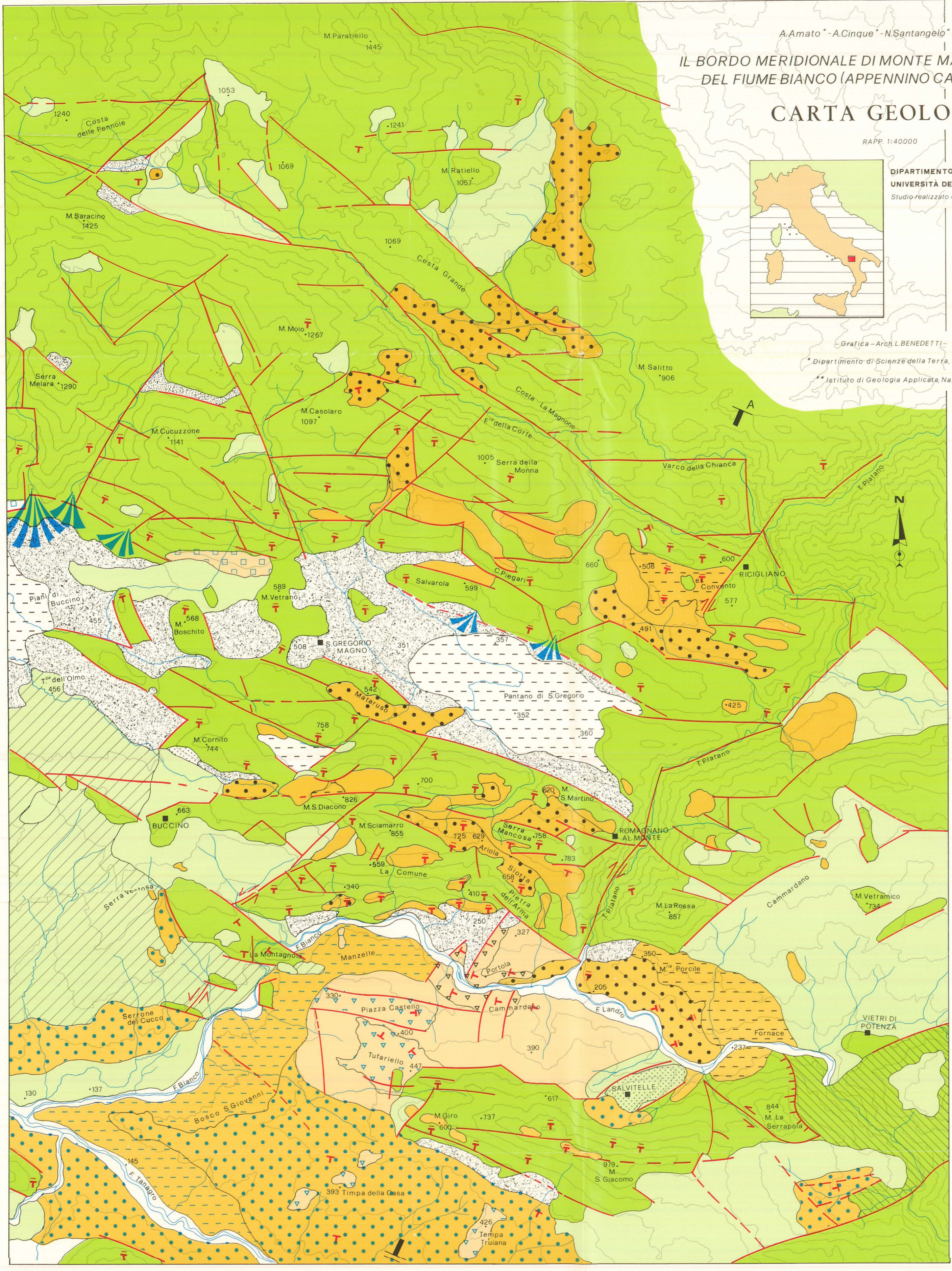
CARTA GEOLOGICA

RAPP. 1:40000

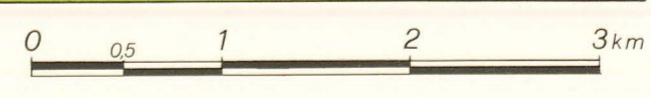
DIPARTIMENTO DI SCIENZE DELLA TERRA
 UNIVERSITÀ DEGLI STUDI DI NAPOLI "FEDERICO II"
 Studio realizzato con fondi C.N.R. Nr. 9300811 e M.U.R.S.T. 40 % 1992.
 Responsabile Prof. Dott. V. Brancaccio.



Grafica - Arch. L. BENEDETTI
 * Dipartimento di Scienze della Terra, Napoli.
 ** Istituto di Geologia Applicata, Napoli.



- Alluvioni sabbiose e ghiaiose di fondovalle (Olocene).
- Colluvioni e detriti di versante (Pleistocene superiore - Olocene).
- Depositi limno-lacustri delle depressioni intermontane (Pleistocene superiore - Olocene).
- Brecce di versante antiche ben cementate (Pleistocene medio - superiore).
- Unità di Tufariello: travertini con intercalazioni di sabbie e conglomerati di ambiente fluviale (Pleistocene medio).
- Unità di Portola: conglomerati poligenici a scarsa matrice arenacea con intercalazioni di livelli sabbiosi, di ambiente fluviale (Pleistocene inferiore - medio).
- Unità di Portola: travertini ben stratificati e compatti intercalati a banchi conglomeratici di ambiente fluviale (Pleistocene inferiore-medio).
- Unità di Auletta: conglomerati poligenici a matrice arenacea prevalente, con intercalazioni di sabbie e argille; ambiente fluviale (Pliocene superiore).
- Unità di Auletta: argille omogenee grigio azzurre con frequenti resti vegetali di ambiente fluvio-lacustre (Pliocene superiore).
- Conglomerati prevalentemente calcarei con abbondante matrice arenacea ed intercalazioni sabbiose contenenti resti di Ostreidi e Pectinidi (Pliocene superiore).
- Sabbie giallastre, mal stratificate talora con resti di macrofossili di ambiente marino e locali intercalazioni argillose e conglomeratiche (Pliocene superiore).
- Argille omogenee grigio azzurre talora con sottili livelli arenacei, con microfauna a foraminiferi planctonici; biozona a G. crassaformis (Colalongo e Sartori, 1979) (Pliocene superiore).
- Formazione di Castelvetere: torbiditi prevalentemente arenaceo-pelitici (Tortoniano - Messiniano).
- Calcarenti e calcilutiti avana ben stratificate a foraminiferi bentonici (Palaocene - Eocene).
- Calcarei (calcilutiti, calcareniti e calciruditi) calcari dolomitici e dolomie (Mesozoico).
- Calcarei marnosi, argille e siltiti di probabile appartenenza sicilide (Argille Varicolori Aucr.) (Cretacico - Miocene inferiore).
- Unità lagonegresi: calcari, calcari dolomitici, dolomie, calcari con selce ed argilloscisti (Mesozoico)
- Giaciture degli strati, rispettivamente >45° e <45°.
- Faglie, tratteggiate se presunte.
- Faglie trascorrenti.
- Sovraccorrimenti.
- Conoidi.
- Traccia di sezione.



Sezione A-A'

