

CARTA GEOMORFOLOGICA DELL'AREA CIRCOSTANTE PIETRALUNGA

(ALTI BACINI DEI TORRENTI: BISCUBIO, SOARA, CARPINA, CARPINELLA)

—APPENNINO UMBRO-MARCHIGIANO—



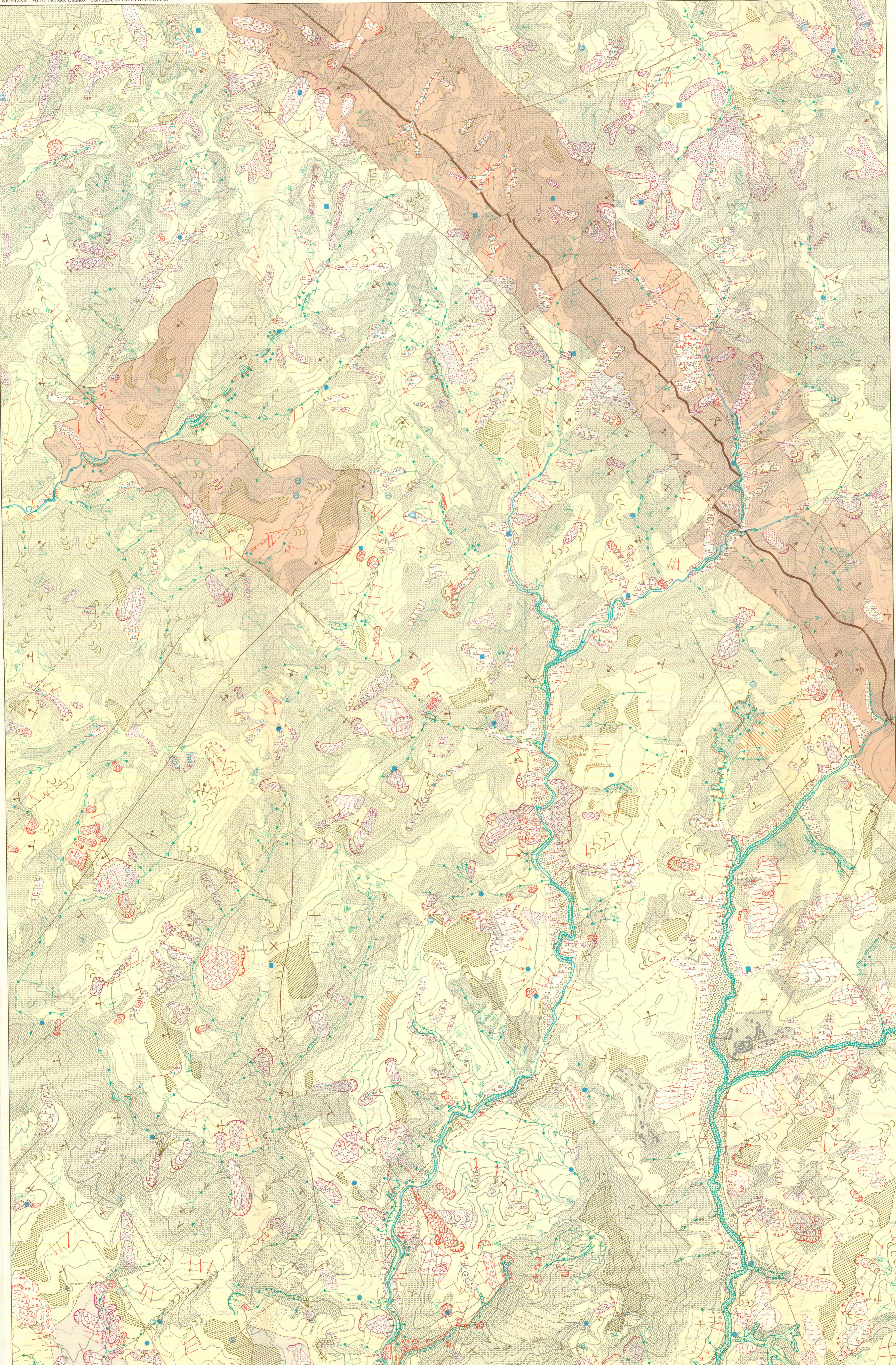
STAMPA ESEGUITA CON IL CONTRIBUTO FINANZIARIO DELLA COMUNITA' MONTANA "ALTO TEVERE UMBRO" CON SEDE IN CITTÀ DI CASTELLO



RILEVAMENTO GEOMORFOLOGICO: E. CENTAMORE, S. LEOPERDI

RILEVAMENTO GEOMORFOLOGICO: F. DRAMIS, B. GENTILI, S. LEOPERDI

DISEGNO: G. MORETTI



LITOLOGIA DEL SUBSTRATO

- Associazione arenaceo-pellica a - strato Costosa
- Associazione pellico-arenacea
- Argille varicolori

TETTONICA

- Faglia a-certa b-ipotetica
- Glacitura degli strati
 - a - 0°-5°
 - b - 5°-20°
 - c - 20°-45°
 - d - 45°-80°
- vertici rialzati
- ondolati
- contorti

FORME POLIGENICHE CON INFLUENZA STRUTTURALE

- Orlo di scarpata con influenza strutturale (scarpata di erosione selettiva)
 - a - h < 2m; b - 2m < h < 5m; c - > 5m
- Superficie strutturale

FORME DEPOSITI E PROCESSI DOVUTI ALL'AZIONE DELLA GRAVITA'

- Corona di frana
 - A - attiva B - inattiva
- Accumulo di frana
 - a - colomano
 - b - scivolamento o sconvolgimento
 - c - crollo
 - d - non classificabile
- Deformazioni plastiche
- Piccola frana non cartografabile
- Forme poligeniche con influenza strutturale interessata da crolli e da caduta di detriti
 - Accumuli detritici
 - a - scultura dai massi ai ciottoli*
 - b - scultura dai ciottoli alle sabbie*
 - Solfifino
 - Depositi di soffifino (testure dai ciottoli ai limi)*
 - Regolazione

FORME DEPOSITI E PROCESSI DOVUTI ALL'AZIONE DELLE ACQUE CORRENTI SUPERFICIALI

- Orlo di scarpata di erosione fluviale
 - A - attivo B - inattivo
 - a - h < 3 m
 - b - 3 m < h < 3 m
 - c - 3 m < h < 15 m
 - d - 15 m < h < 50 m
- Scarpata di erosione fluviale con influenza strutturale
- Scarpata di erosione fluviale non attiva interessata da crolli e da caduta di detriti
- Ripiani di erosione fluviale e lembi di aniche superficiali di spianamento
 - a - Depositi alluvionali terrazzati; b - Allevi strati (testure dai ciottoli alle sabbie con locali intercalazioni di limi e argille)
- Conoidi di detritone
- Approfondimento dell'erosione in alveo
- Fosso di erosione concentrata
- Intensa erosione laterale
- Valloca a fondo piatto
- Valloca a conca
- Valloca a V
- Raccoglimento diffuso
 - Aree completamente degradate per raccoglimento (Spessore copertura = 0,00 m)
 - Aree fortemente degradate per raccoglimento (Spessore copertura < 0,20 m)
- Depositi colluviali dovuti a raccoglimento e/o a regolazione (testure dai ciottoli alle argille)*
 - *Spessore > di 1 m

IDROGRAFIA

- Sorgente perenne
- Pozzo perenne
- Tratto di ruscello a deflusso perenne
- Lago artificiale
 - a - diametro tra 0 e 15 m
 - b - diametro > 15 m

FORME ANTROPICHE ED USO DEL SUOLO

- Area urbanizzata
- Scarpata artificiale (h > 3 m)
- Diga
- Briglia
- Area agricole
 - a - attive
 - b - abbandonate
- Area boschive
 - a - bosco
 - b - bosco degradato
- Rimboschimenti
 - a - gradini
 - b - terrazzate di blocchi arenosi

SCALA 1:12.500

Il rilevamento geomorfologico è stato eseguito negli anni 1980/1981

Stampa: Delta Grafica - Città di Castello (FC)