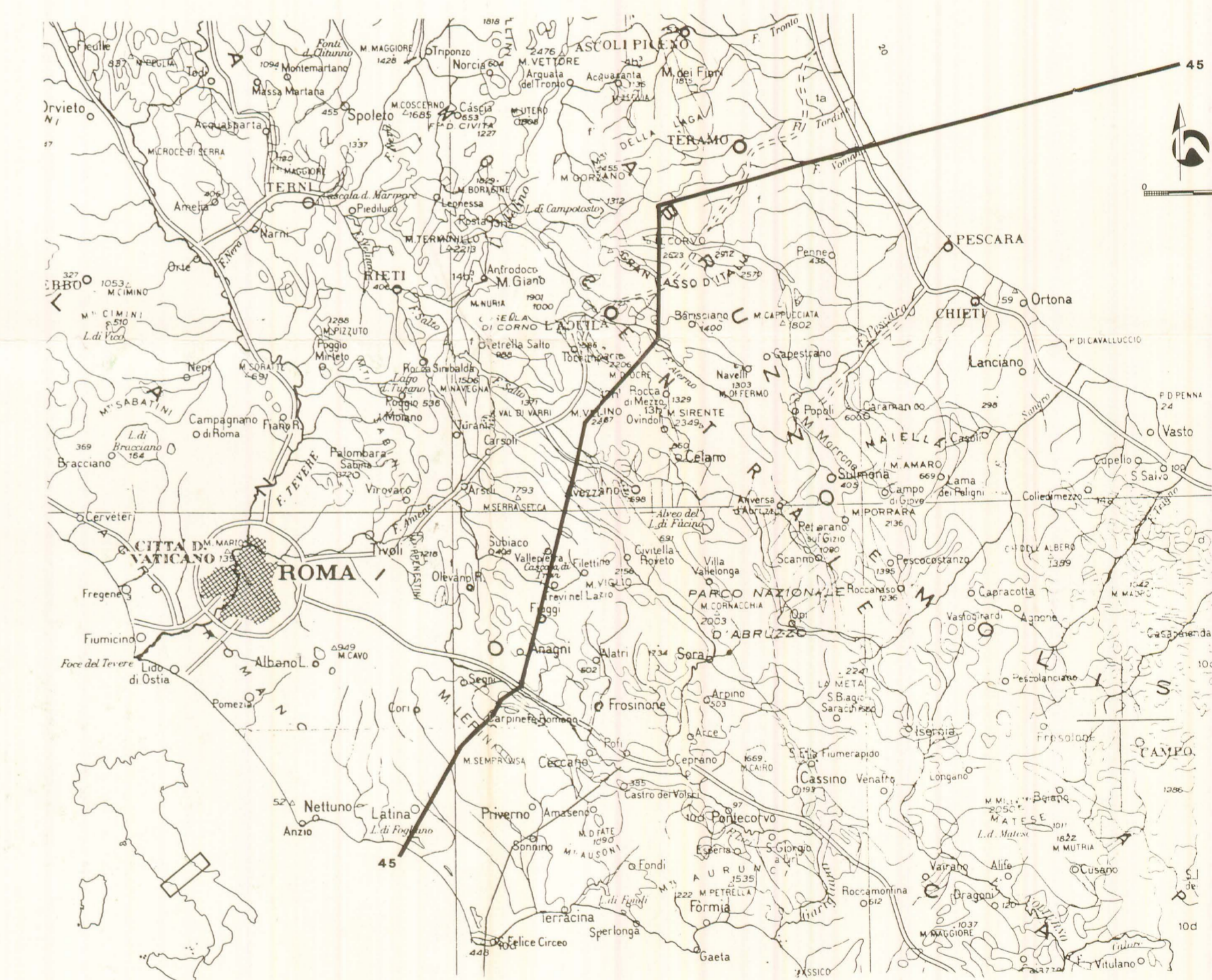
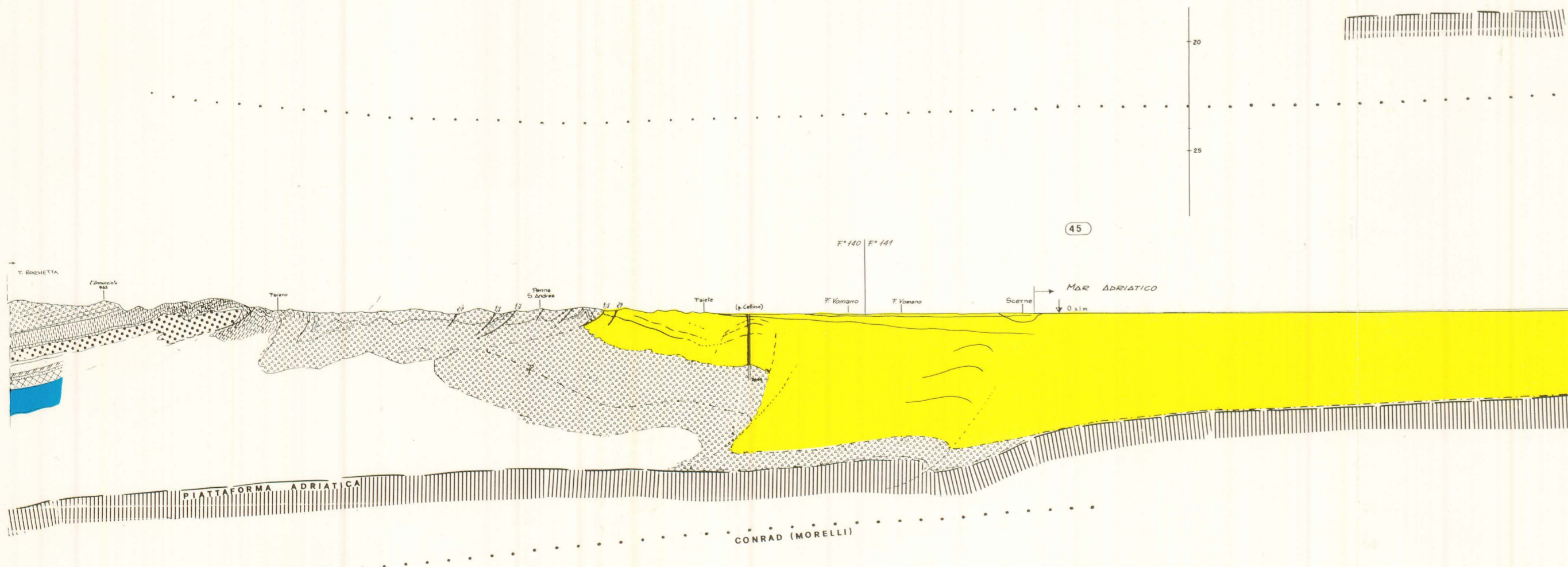
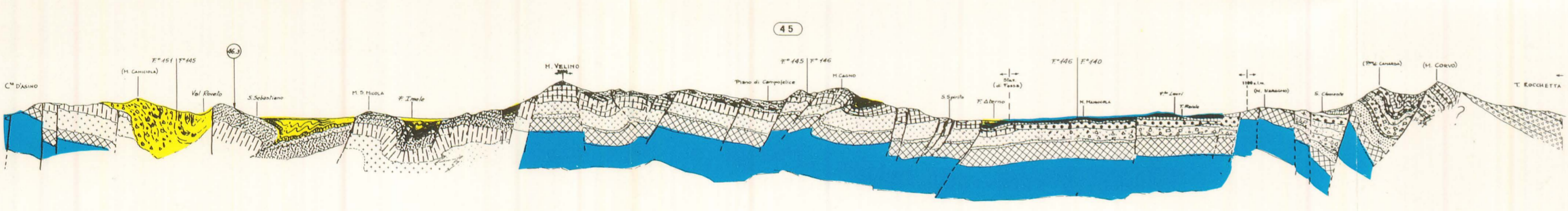
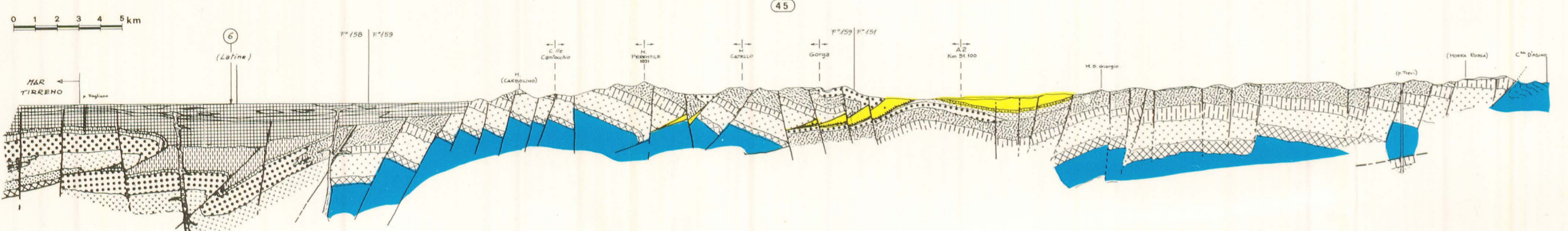


FACIES TOSCANA	FACIES UMBRA	FACIES SABINA	FACIES LAZIALE - ABRUZZESE	FACIES UMBRO - MARCHIGIANA L.S.
<p>Isola di ZANNONE</p> <ul style="list-style-type: none"> Vulcaniti (Ipariti) Postorogeno Flysch paleogenico (tipo "Aberese") Scaglia toscana Dolomie a Megalodon calcari neri Trias Basamento filladico 	<p>CIRCEO</p> <ul style="list-style-type: none"> Rosso Ammonitico Corniola Calcarea massiccio 	<p>p FOGLIANO-SABINA p.p.</p> <ul style="list-style-type: none"> Postorogeno (Mic. sup? Plio-Pleist.) Formaz. Guadagnolo (Lang-Serrav.) passante a Schlier Brecciole a macroforaminiferi (passanti a scaglia) Calcarea saccaroidi con livelli di scaglia Fucoidi Maiolica Aptici Calcari granulari (Dogger-Malm) Rosso Ammonitico Corniola (con megabreccie?) Calcarea massiccio Trias 	<p>Pianura PONTINA</p> <ul style="list-style-type: none"> Vulcaniti Postorogeno Formaz. Guadagnolo (Cerrognna-Bisciaro) Brecciole a macroforaminiferi (Eocene-Oligocene-Aquitano) Calcarea saccaroidi passanti a scaglia Calcari granulari passanti a formaz. della Terratta Corniola (con megabreccie?) Calcarea massiccio Trias <p>LEPINI-SIMBRUINI-MARSICA occ.</p> <ul style="list-style-type: none"> Breccie recenti Argille caotiche (Sicilidi) Puddinghe poligeniche a chiusura del Flysch Flysch argilloso arenaceo (Tortoniano-Mess) Marne orbitoline passanti a breccie della Renga Calcarea a briozoi e litotami (a) formazione di Guadagnolo (b) Calcari Organogeni (Olig-Aquit.) Cretacico superiore di piattaforma (localmente con bauxite) (a) soglia (b) Cretacico inferiore (localmente argille a orbitoline) (a) soglia (b) Giurassico Calcari a Palaeodasycladus (Lias inf.) Trias <p>m¹⁶ VELINO - I. ATERNO - m¹⁶ MORRONE</p> <ul style="list-style-type: none"> Flysch argilloso-arenaceo Marne ad orbulina Marne con cerrognna passanti a calcari a briozoi Brecciole a macroforaminiferi (Eocene-Oligocene-Aquitano) Cretacico di piattaforma (a) Soglia (b) Terratta Corniola Calcarea massiccio (Castelmanfrino) Trias <p>m¹⁶ CORVO-GRAN SASSO</p> <ul style="list-style-type: none"> Flysch della Laga Marne a Pteropodi Marne con cerrognna Brecciole a macroforaminiferi passanti a scaglia Calcarea saccaroidi passanti a scaglia e a marne a fucoidi Terratta detritica passante a maiolica Rosso Ammonitico Corniola con megabreccie Calcarea massiccio Castelmanfrino Trias 	<p>m¹⁶ dei FIORI-MAIELLA nord-pozzo CIGNO</p> <ul style="list-style-type: none"> Flysch della laga Marne a Pteropodi (Tortoniano) Marne con cerrognna passante a Schlier (verso Nord) Scaglia cretatica passante a cinerea (verso Nord) Marne a fucoidi Maiolica Marne ad Aptici calcari granulari Rosso Ammonitico Corniola Castelmanfrino Trias <p>AVENTINO e PIATTAFORMA ADRIATICA</p> <ul style="list-style-type: none"> Pliocene Pliocene inf./med. sup. Colata "Aventino Sangro" Gessoso solfifera Calcari a briozoi e litotami Calcari di piattaforma (Cretacico sup) Calcari di piattaforma (Cretacico inf.) Giurassico di piattaforma Calcarea a Palaeodasycladus Trias



P.F. GEODINAMICA
 S.P. MODELLO STRUTTURALE
 U.O. 5.212 ROMA
 Profilo geologico n° 45
 Operatori: CIANCETTI GIANFRANCO
 PAROTTO MAURIZIO