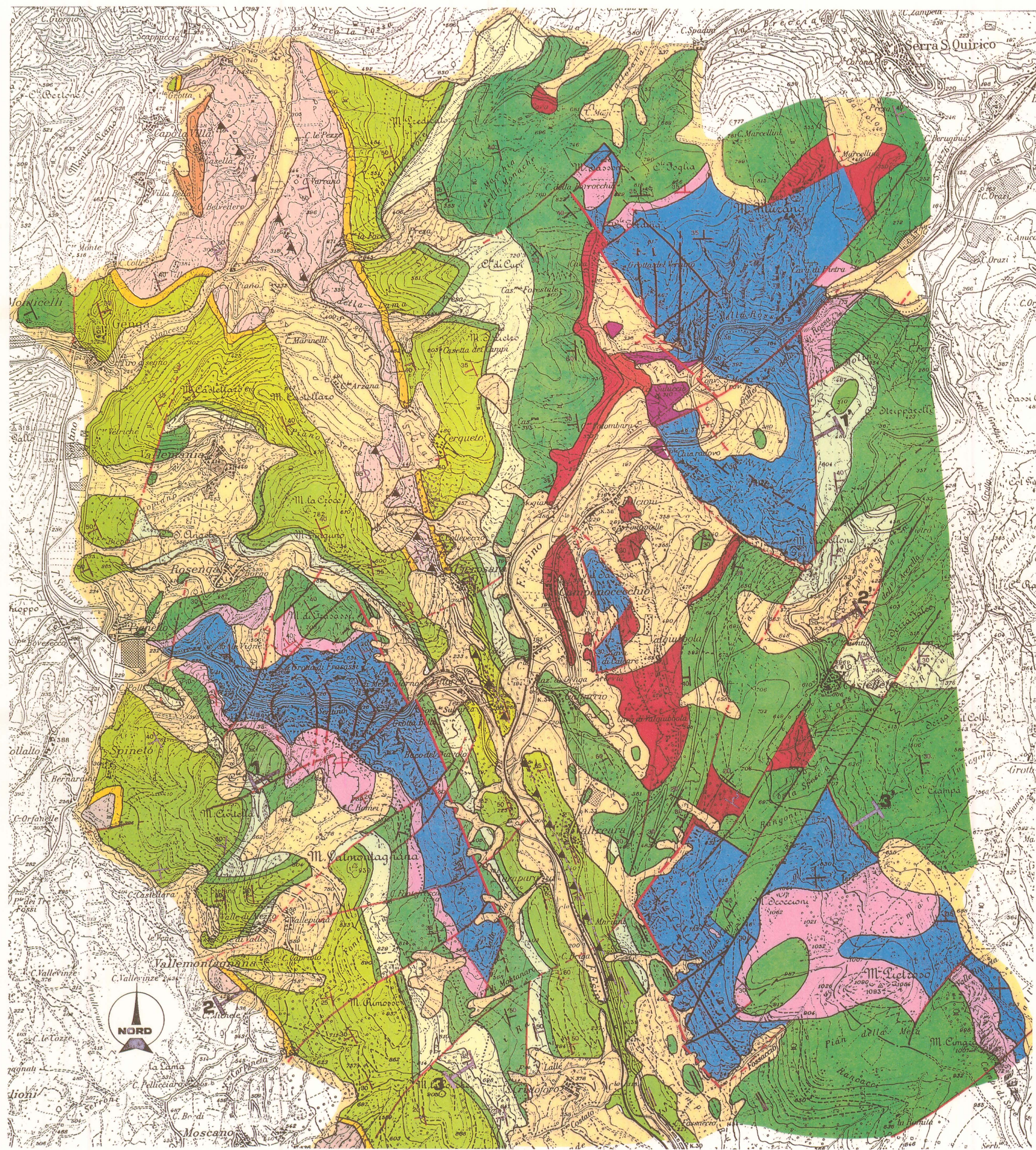
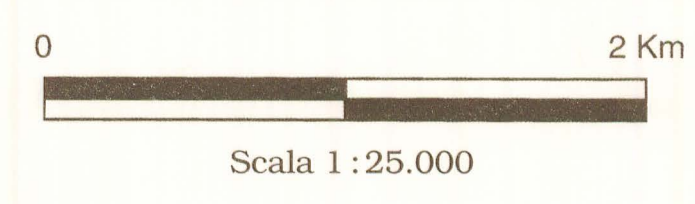


CARTA GEOLOGICA DELL' AREA DI FRASASSI

SGC v.14



CELLO G., GAZZANI D., MARCHEGIANI L., MAZZOLI S. TONDI E.
 DIPARTIMENTO DI SCIENZE DELLA TERRA - UNIVERSITA' DI CAMERINO



LEGENDA

- DEPOSITI CONTINENTALI QUATERNARI
- GRUPPO MIOCENICO**
- BISCIARO**: Marne e calcari marnosi biancastri alternati a marne grigie a luoghi con livelli di calcare siliceo con noduli di selce nera. Burdigaliano p.p. - Eocene superiore
- GRUPPO CRETACICO-PALEOGENICO**
- SCAGLIA CINEREA**: Argille marnose, marne calcaree grigio-verdastre, a luoghi rosate. Oligocene - Eocene sup
- SCAGLIA VARIEGATA**: Marne calcaree variegata, di colore rosato con calcari biancastri. Eocene sup. - Eocene medio p.p.
- SCAGLIA ROSATA**: Calcari marnosi, marne e marne calcaree di colore rosato, con intercalazioni marnose rosastre e selce rossa in liste e noduli. Eocene medio - Turoniano sup.
- SCAGLIA BIANCA**: Calcari e calcari marnosi biancastri con liste di selce nera. Livello guida (Livello Bonarelli) costituito da argille eunistiche nerastre presente in prossimità del passaggio con la sovrastante Scaglia rosata. Turoniano medio - Cenomaniano medio
- MARNE A FUCOIDI**: Calcari e calcari marnosi con noduli e liste di selce rossa ed interstrati marnosi verdastri o rossastri; nella parte basale marne policrome laminate con intercalazioni di calcari detritici avana. Cenomaniano p.p. - Aptiano p.p.
- GRUPPO GIURASSICO-INFRACRETACICO**
- MAIOLICA**: Calcari micritici biancastri con selce scura in liste o noduli. Aptiano inferiore - Titonico sup.
- SUCCESSIONE COMPLETA**
- CALCARI DIASPRINI UMBRO-MARCHIGIANI**: Calcari silicei, calcari micritici e selce in associazione variabile con intercalazioni detritiche. Titonico inf. - Calloviano
- FORMAZIONE DEL ROSSO**: Associazione variabile di calcari micritici e calcari marnosi. Nella parte superiore: calcari e calcari marnosi nodulari con selce policroma in liste e noduli (calcari e marne a Posidonia). Nella parte inferiore: calcari, calcari marnosi nodulari e marne rosastre in alternanza (rosso ammonitico). Batonian - Toarciano
- CORNIOIA**: Calcari micritici nocciola con selce bruna o nerastra in liste e noduli. A luoghi livelli detritici. Pliensbachiano - Lotharingiano
- SUCCESSIONE CONDENSATA**
- CALCARI NODULARI**: Calcari micritici e calcari marnosi nodulari nocciola. Titonico inf. - Pliensbachiano
- CALCARE MASSICCIO**: Calcari vacuolari stratificati in grossi banchi; nella parte superiore sono presenti livelli micritici nocciola. Sinemuriano - Hettangiano

ELEMENTI STRUTTURALI

- STRATI (50°pendenza)
- STRATI DEVIATI (50°pendenza)
- STRATI SUBORIZZONTALI
- STRATI VERTICALI
- SLUMPING INTRAFORMAZIONALE
- FAGLIA FAGLIA PROBABILE
- FAGLIA GIURASSICA
- SOVRASORRIMENTO SUGGERITO DA ZONE DI TAGLIO TITONICO S-CI NELLA SCAGLIA ROSSA, SCAGLIA VARIEGATA E SCAGLIA CINEREA
- ZONA DI TAGLIO (50°DIP) S-CI

