



CARTA GEOLOGICA DEI MONTI DELLA BARONIA (AV)

GEOLOGICAL MAP OF BARONIA Mts (AV)

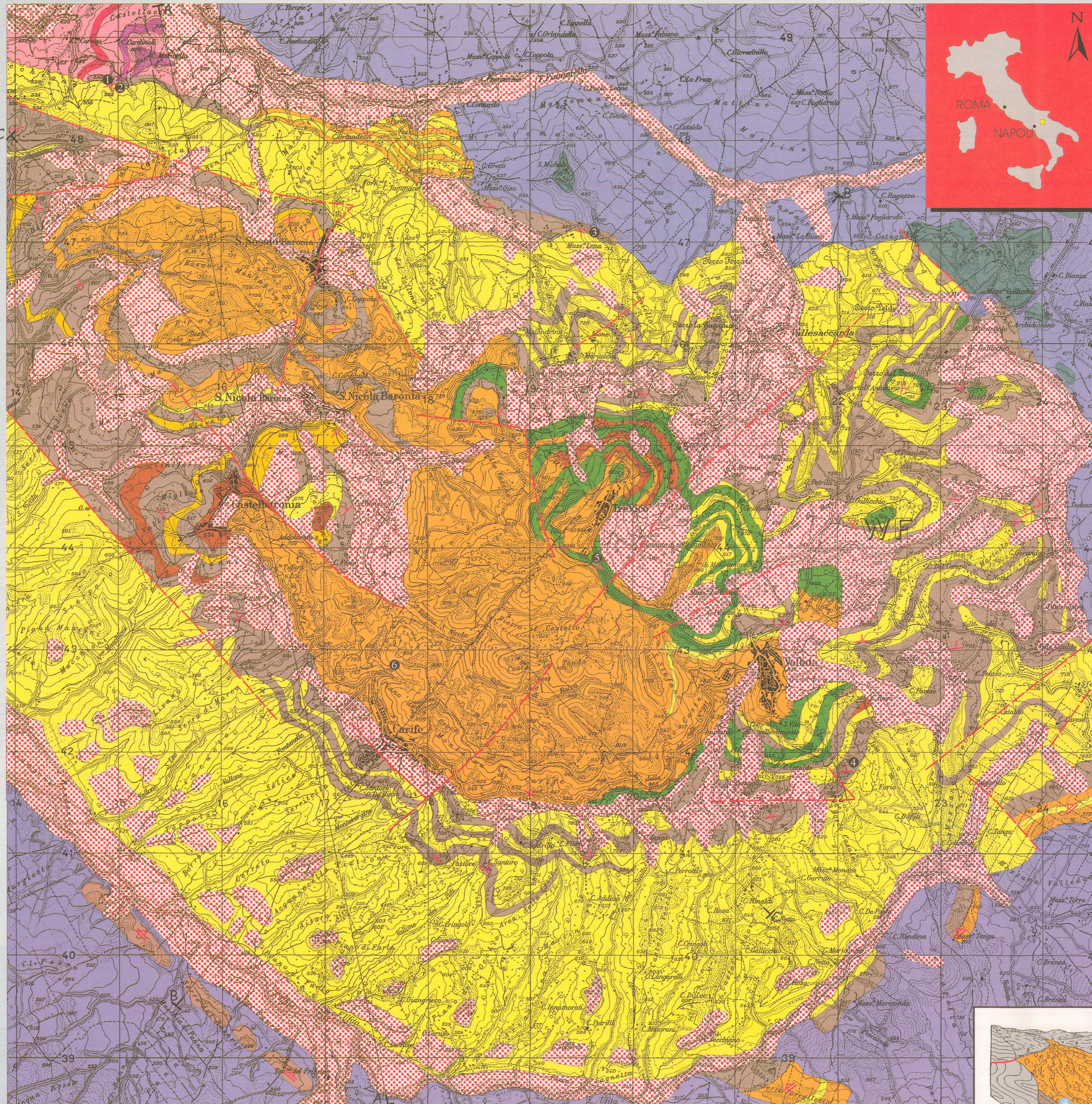
A cura di: *Cantalamessa G. (Coordinatore), **Di Celma C., *Guerrieri P.A., *Mazza D., *Piccini M., *Piccinini D., *Pierantoni P.P. & *Vitali G.

Analisi di facies: Cantalamessa G. & Di Celma C.

(*) Università degli Studi di Camerino - (**) Università degli Studi di Pisa



labesdim@camserv.unimc.it



Legenda (Legend)

Depositi Quaternari (Quaternary deposits)

Depositi eluvio-colluviali, depositi travertinosi, depositi alluvionali ed lacustri di fans
 Eluvial-colluvial, travertine and alluvial deposits and landslide accumulations.

Unità di Ariano (Pliocene inf.-med.)

Ariano Unit

Associazione Conglomeratica. Conglomerati poligenici massivi e/o a stratificazione incrociata concava con sottili intercalazioni sabbiose.
 Conglomeratic Association. Massive and/or trough-cross stratified polygenic conglomerate with thin sandstone strata.

Associazione Arenaceo-conglomeratica. Arenarie con intercalazioni di strati e lenti di conglomerati poligenici.
 Arenaceous-Conglomeratic Association. Sandstones with intercalations of strata and lenses of polygenic conglomerates.

Associazione Arenacea. Arenarie a granulometria medio-grossolana in strati medi e spessi.
 Arenaceous Association. Medium-course grained sandstone in medium and thick strata.

Associazione Arenaceo-pellica. Alternanze di strati medi e spessi di arenaria e strati sottili di peliti.
 Arenaceous-pelitic Association. Alternations of medium and thick arenaceous strata and thin pelitic beds.

Associazione Pellico-arenacea. Peliti marnose con sottili intercalazioni arenacee.
 Pelitic-arenaceous Association. Marly clay with thin arenaceous intercalations.

Associazione Pellica. Peliti grigio-azzurre debolmente marnose.
 Pelitic Association. Gray-blue marly clay.

Flysch di S. Bartolomeo (Langhiano-Serravalliano p.p.)

Associazione Arenaceo-pellica. Alternanze di strati medi e sottili di arenarie e peliti con prevalenza delle prime.
 Arenaceous-pelitic Association. Alternations of medium and thin arenaceous and pelitic strata, with the former prevailing.

Associazione Pellico-arenacea. Alternanze di strati medi e sottili di peliti ed arenarie con prevalenza delle prime.
 Pelitic-arenaceous Association. Alternations of medium and thin pelitic and arenaceous strata, with the former prevailing.

Associazione Arenacea. Strati medi e spessi arenacei tabulari.
 Arenaceous Association. Medium and thick arenaceous strata.

Flysch Rosso (Eocene med.-Miocene inf.)

a) Argille Varicolori; b) Olistoliti
 a) Varicolored clay; b) Olistoliths

Strati subverticali (70°)
 Subvertical beds (70°)

Strati fortemente inclinati (30°-70°)
 Steeply dipping beds (30°-70°)

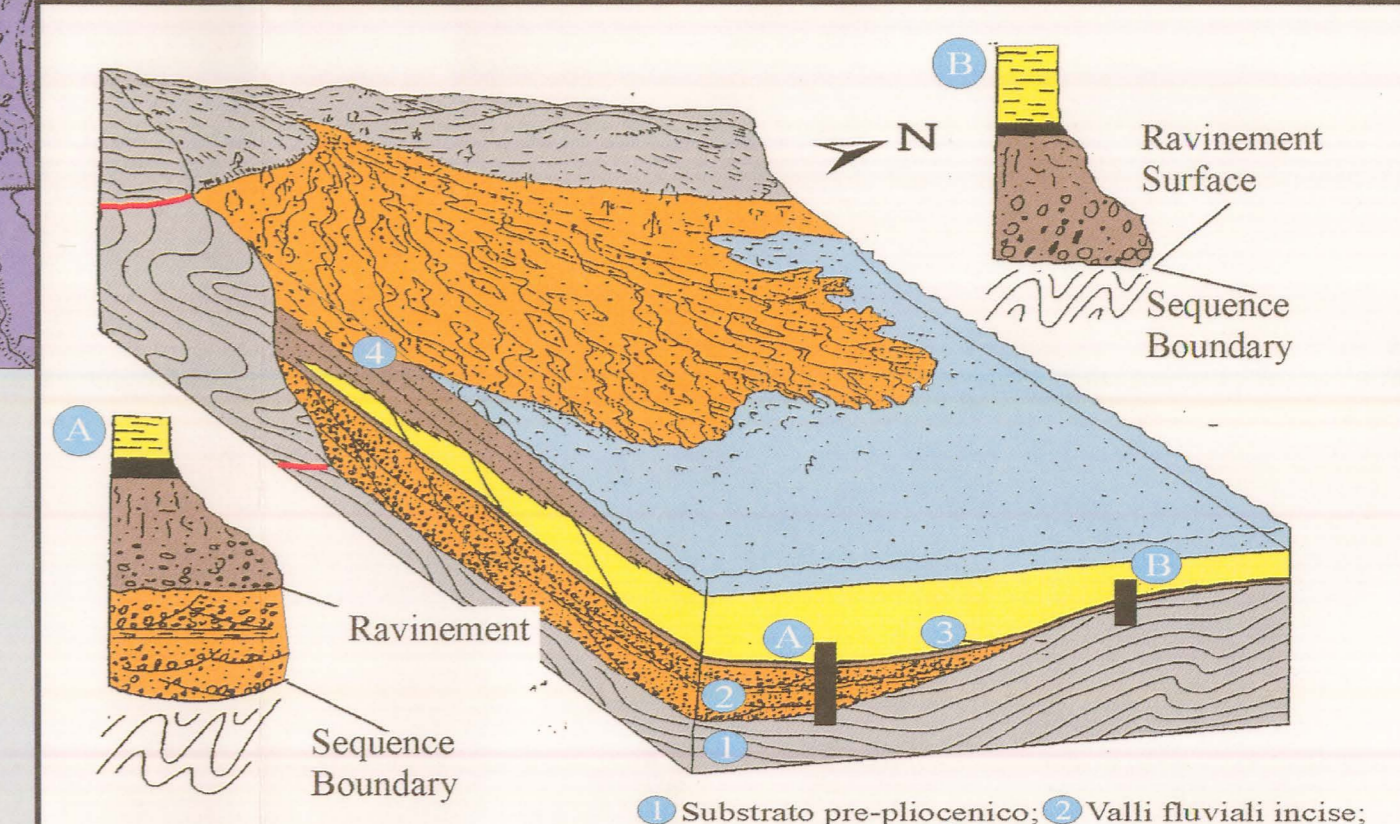
Strati debolmente inclinati (15°-30°)
 Gently dipping beds (15°-30°)

Strati suborizzontali (0°-15°)
 Subhorizontal beds (0°-15°)

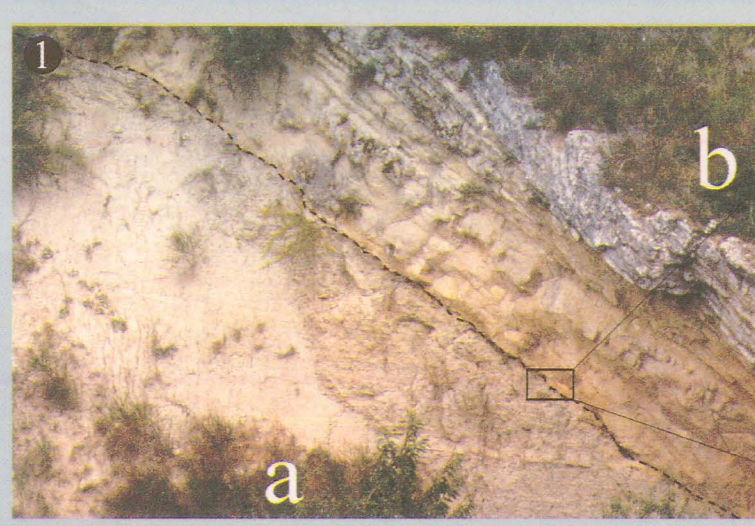
Faglie suggerite da considerazioni stratigrafiche e/o da evidenze geomorfologiche
 Faults inferred from stratigraphic considerations and/or geomorphological evidence

Limite litostrografico
 Lithostratigraphic boundary

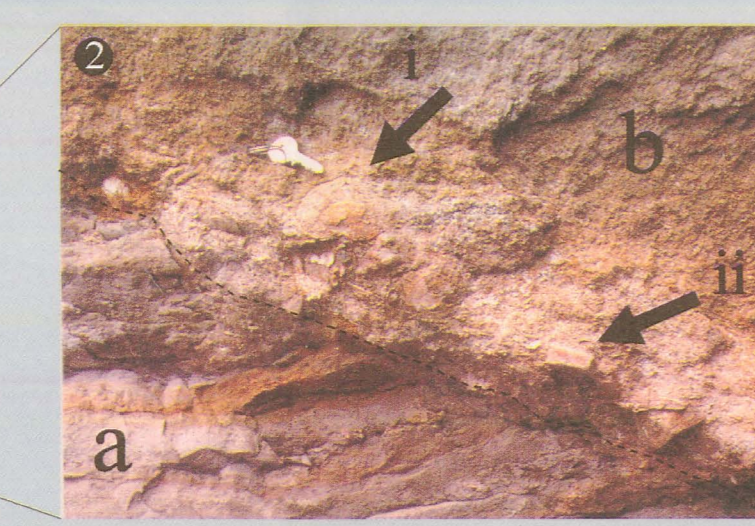
Traccia delle sezioni geologiche
 Trace of geologic cross-sections



Blocco diagramma dei rapporti stratigrafici.



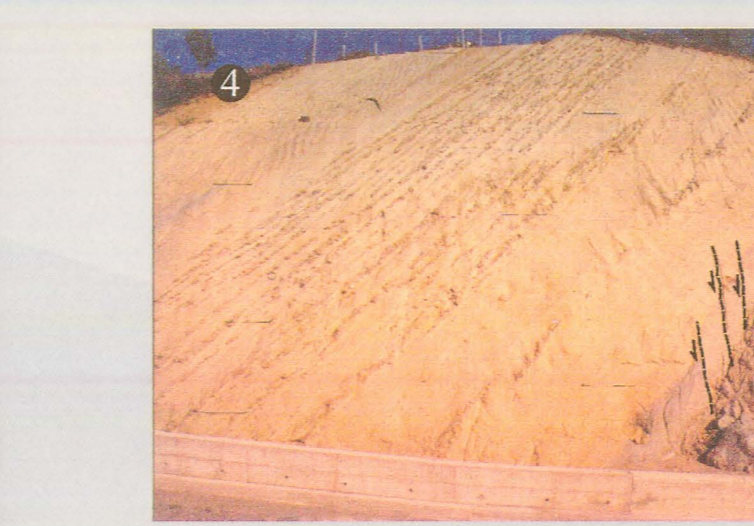
Superficie di ravinement e discordanza angolare tra i depositi miocenici del Flysch di S. Bartolomeo (a) ed i depositi pliocenici del Ciclo di Ariano (b) (loc. S. Sossio Baronia).



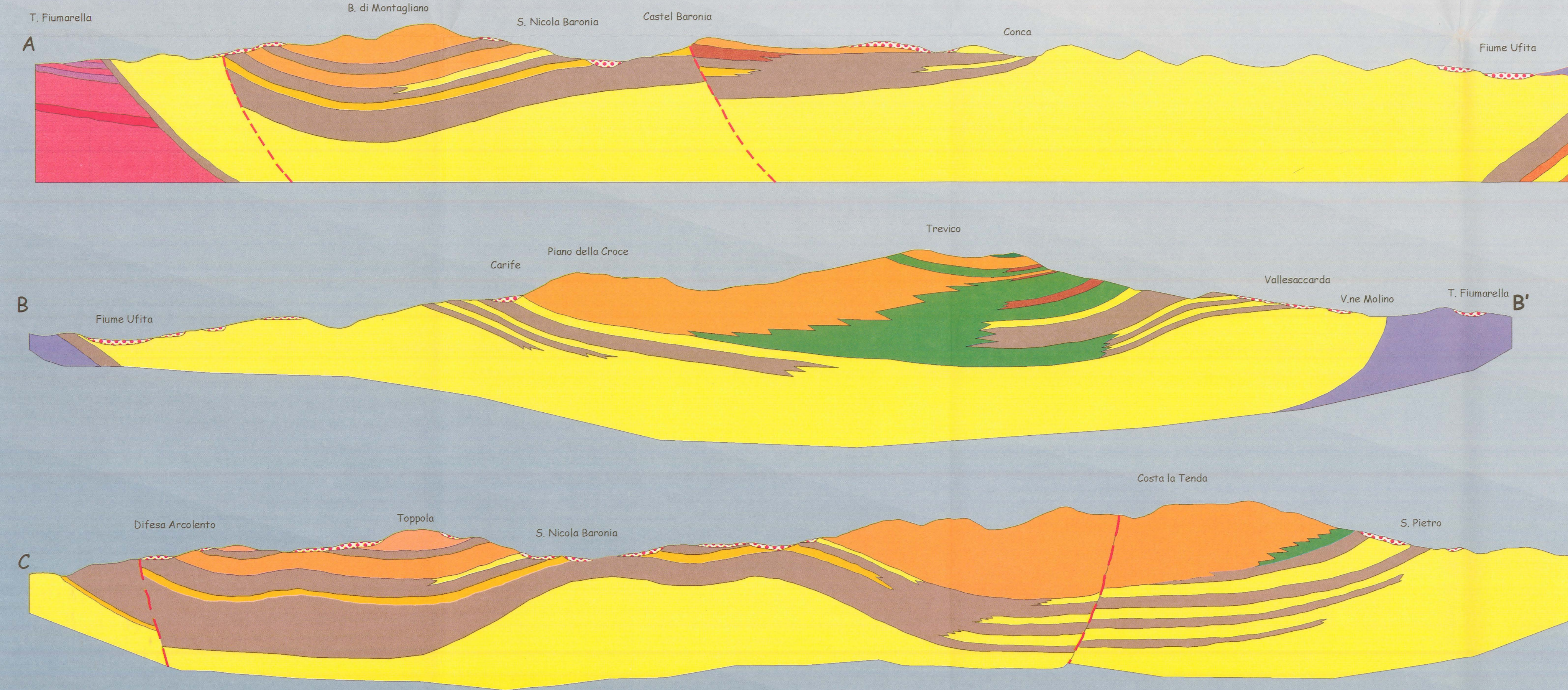
(a) Flysch di S. Bartolomeo depositi, (b) Ciclo di Ariano depositi: (i) bioclasti, (ii) frammenti del substrato.



Ostredi e Pectinidi in matrice arenacea in depositi risedimentati presenti alla base del Ciclo di Ariano (loc. S. Michele).



Associazione arenacea. Sulla destra sono evidenti faglie normali sin-sedimentarie legate al carico dei sedimenti sovrastanti (loc. Vallata).



Associazione Arenaceo-conglomeratica (loc. Treviso).



Associazione conglomeratica (loc. Carife).

