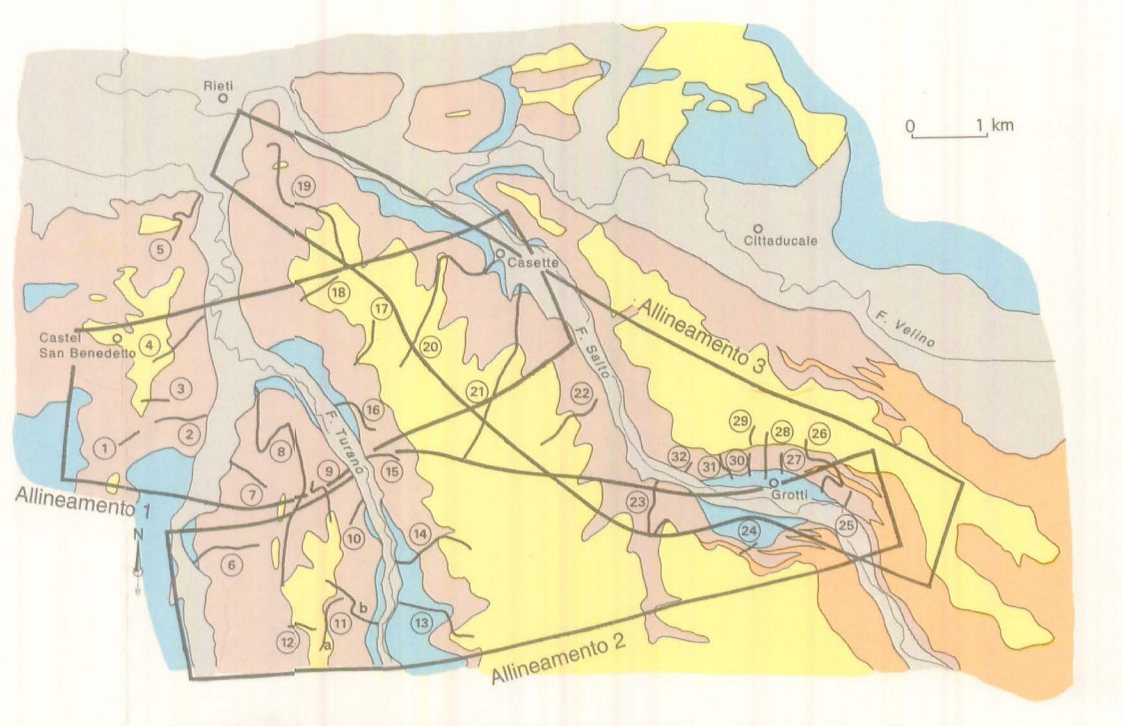


Log stratigrafici



Ubicazione dei log stratigrafici



Legenda

- Depositi recenti (nel diagramma a ricinto, negli stereogrammi e nello schema di ubicazione dei log) (Pleistocene medio - Olocene)
- Unità deposizionale superiore (UDS) (Villafranchiano superiore)
- Unità deposizionale inferiore (UDI) (Villafranchiano inferiore ?)
- Successione sabina (Trias superiore - Miocene medio)
- Successione laziale-abruzzese (solo negli stereogrammi) (Trias superiore - Miocene superiore)
- Faglia
- contatti piani non erosivi
- contatti irregolari e/o erosivi
- resti di gasteropodi e/o di ostracodi
- Associazioni di facies (solo nei log)
- Associazione di facies G1
- Associazione di facies G2
- Associazione di facies G3
- Associazione di facies C
- Associazione di facies S
- Associazione di facies L
- Associazione di facies P
- Dati di Paleocorrente
- classi embricali
- impronte longitudinali
- stratificazioni concave
- inclinazioni concave
- log stratigrafico

Centro di Studio per il Quaternario e l'Evoluzione Ambientale CNR - Roma

Dipartimento di Scienze della Terra Università degli Studi di Roma "La Sapienza"

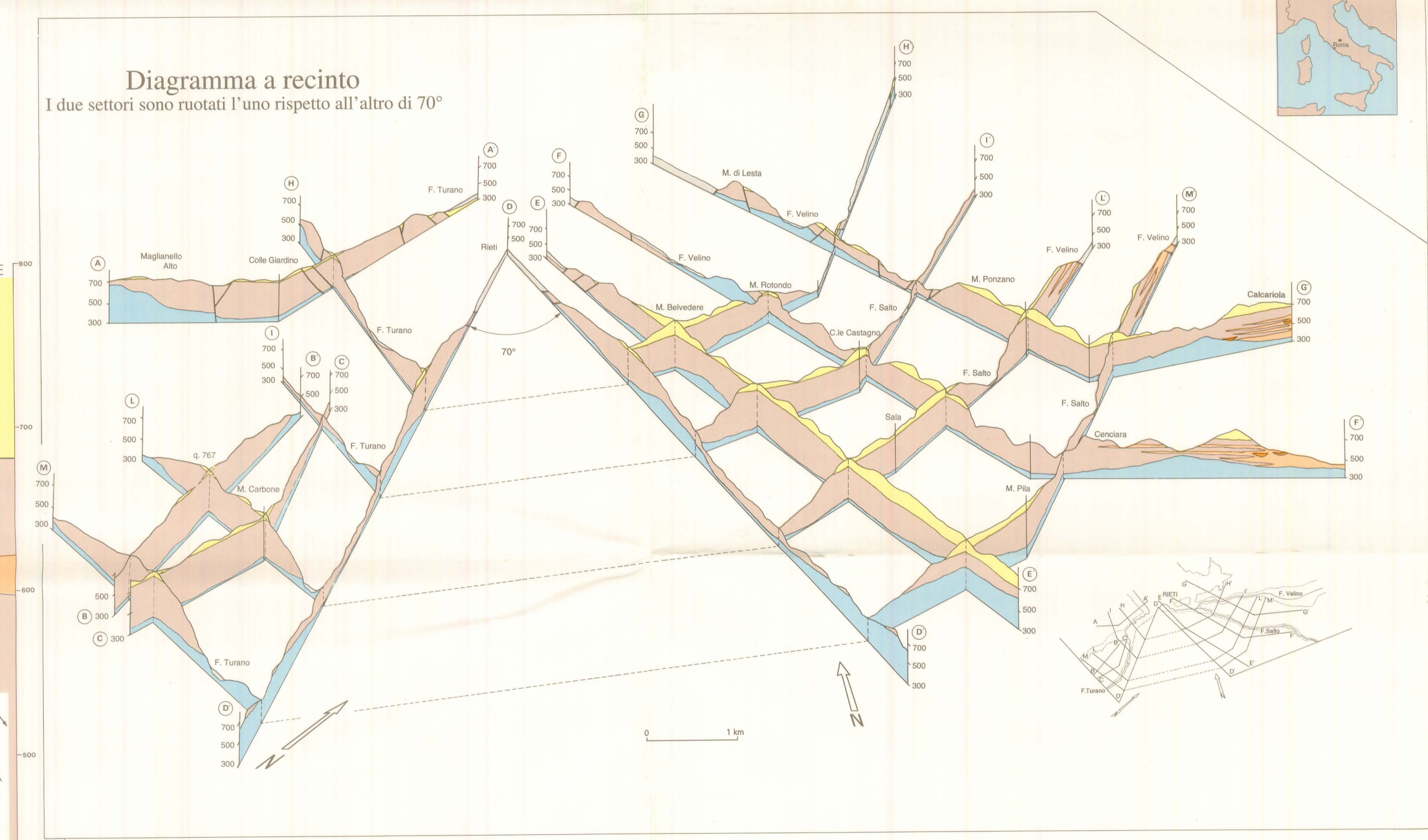
R. BARBERI * & G.P. CAVINATO **

BACINO DI RIETI (APPENNINO CENTRALE) LOG STRATIGRAFICI ED EVOLUZIONE PALEOGEOGRAFICA DEI DEPOSITI VILLAFRANCHIANI

* Collaboratore scientifico esterno Dip. Scienze della Terra - Università degli Studi di Roma "La Sapienza"
 ** Centro di Studio per il Quaternario e l'Evoluzione Ambientale, CNR - Roma

Diagramma a ricinto

I due settori sono ruotati l'uno rispetto all'altro di 70°



Evoluzione paleogeografica del bacino di Rieti

