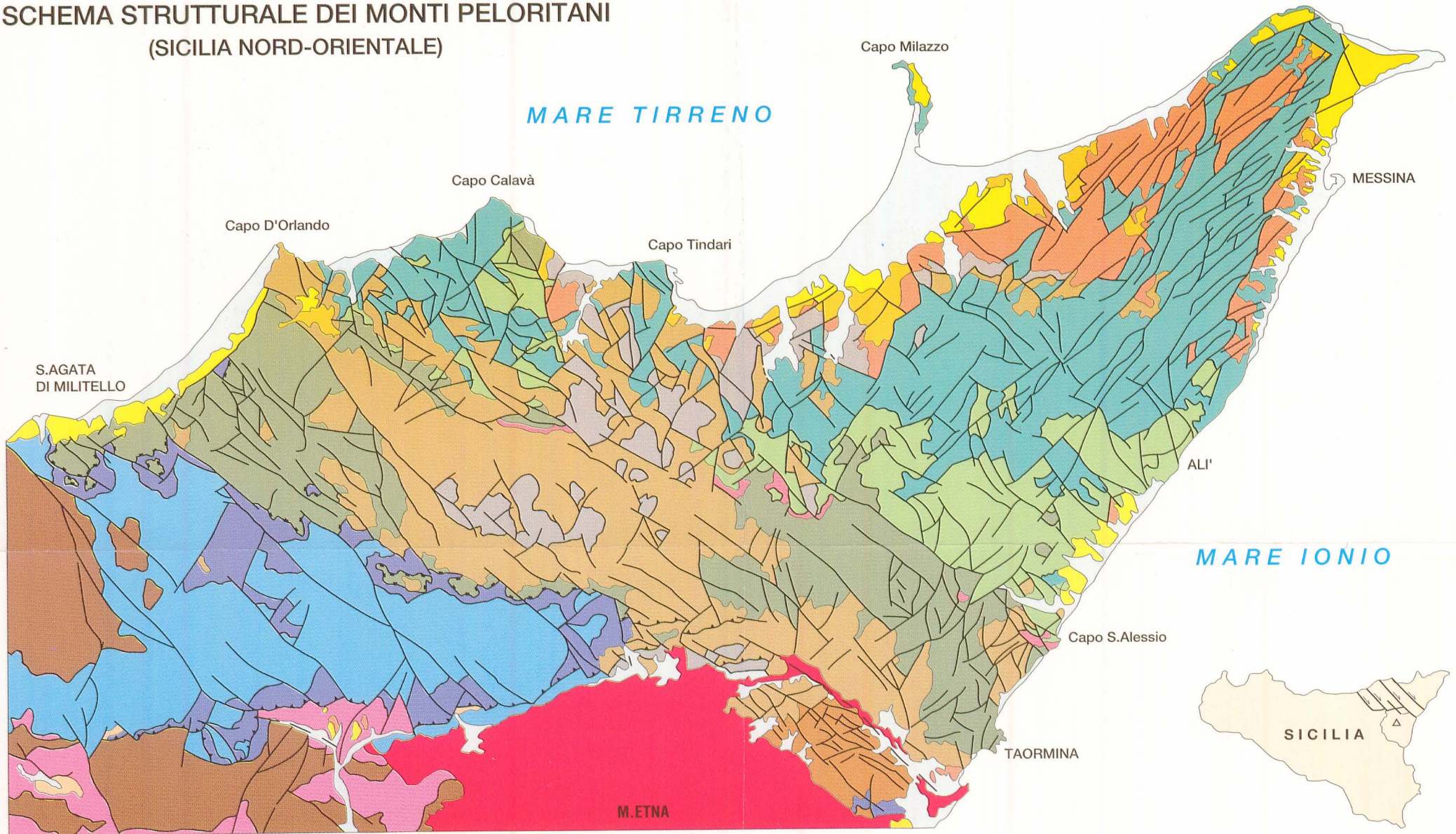
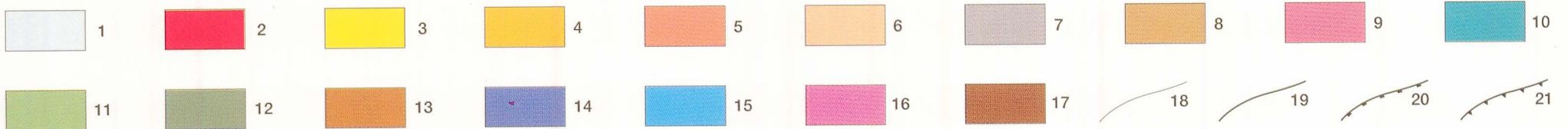


F. LENTINI, S. CARBONE, S. CATALANO & M. GRASSO
Istituto di Geologia e Geofisica - Università di Catania

SCHEMA STRUTTURALE DEI MONTI PELORITANI
(SICILIA NORD-ORIENTALE)



0 1 5 10 20 km



1) alluvioni attuali e recenti e spiagge (Olocene); 2) vulcaniti etnee (Pleistocene medio-Olocene); 3) terrazzi marini e "Ghiaie di Messina" (Pleistocene medio-superiore); 4) depositi del Plio-Pleistocene; 5) *Trubi*, serie solfifera ed alternanza argilloso-arenacea (Serravalliano inf.-Pliocene inf.); 6) *Flysch di Reitano* (Burdigaliano-Serravalliano); 7) "Argille Variegata Antiscilidi" e *Calcareni di Floresta* (Cretaceo sup.-Langhiano); 8) *Flysch di Capo d'Orlando* (Oligocene sup.-Burdigaliano inf.); 9) *Conglomerato Rosso* (Oligocene inf.); 10) Unità dell'Aspromonte; 11) Unità di Mandanici e relative coperture (Unità di Ali' ed Unità di Rocca Novara); 12) Unità semimetamorfiche e relative coperture (Unità di S. Marco d'Alunzio, di Longi-Taormina, di Capo S. Andrea e *Flysch di Frazzanò*); 13) *Formazione di Piedimonte* (Oligocene inf.); 14) Unità delle "Argille Scagliose Superiori" (Cretaceo); 15) Unità di M. Soro (Cretaceo); 16) Unità Sicilidi esterne (Cretaceo-Miocene inferiore); 17) Unità Numidiche (Oligocene sup.-Miocene inf.); 18) limiti stratigrafici talora tettonizzati; 19) faglie e ricoprimenti tettonici; 20) ricoprimento della Catena Kabilo-Calabride; 21) *thrust* recenti.