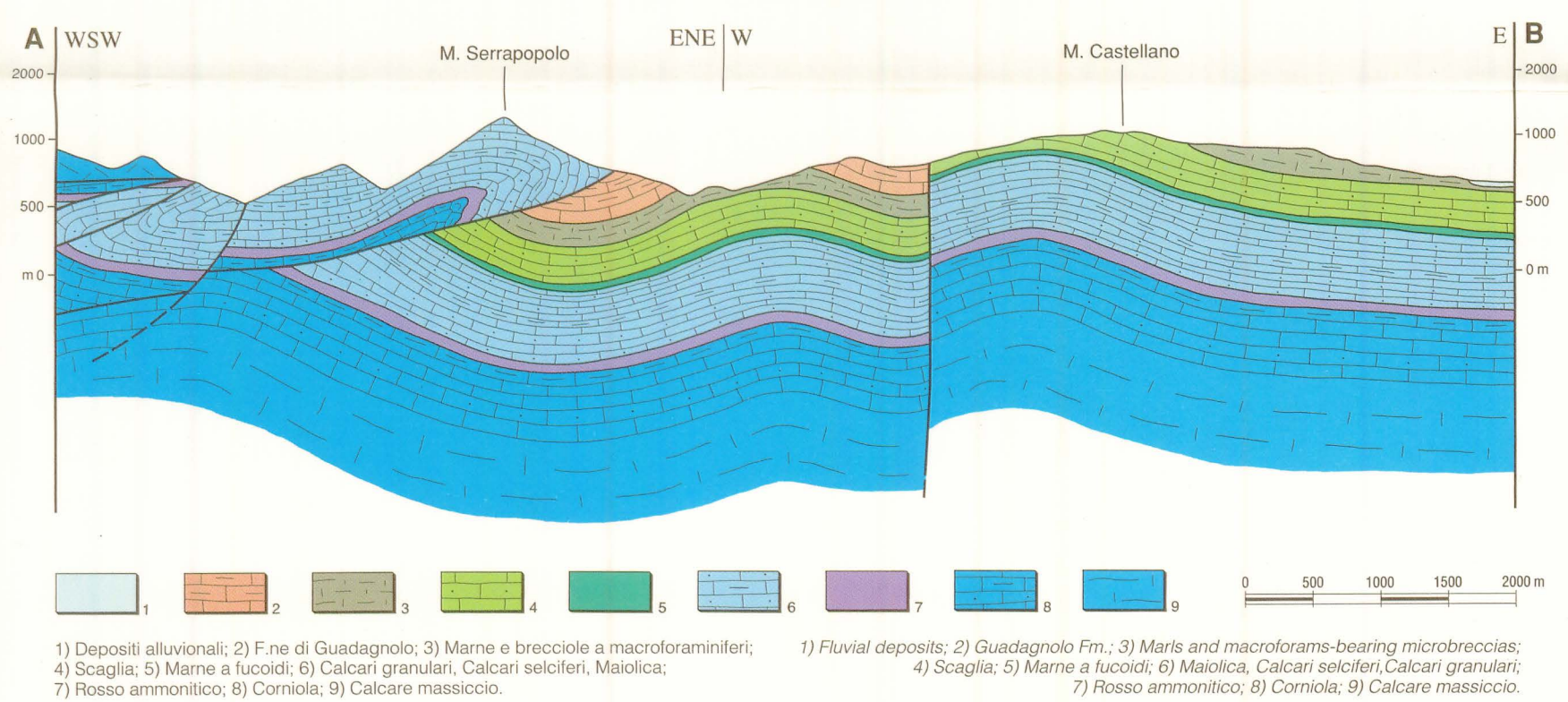
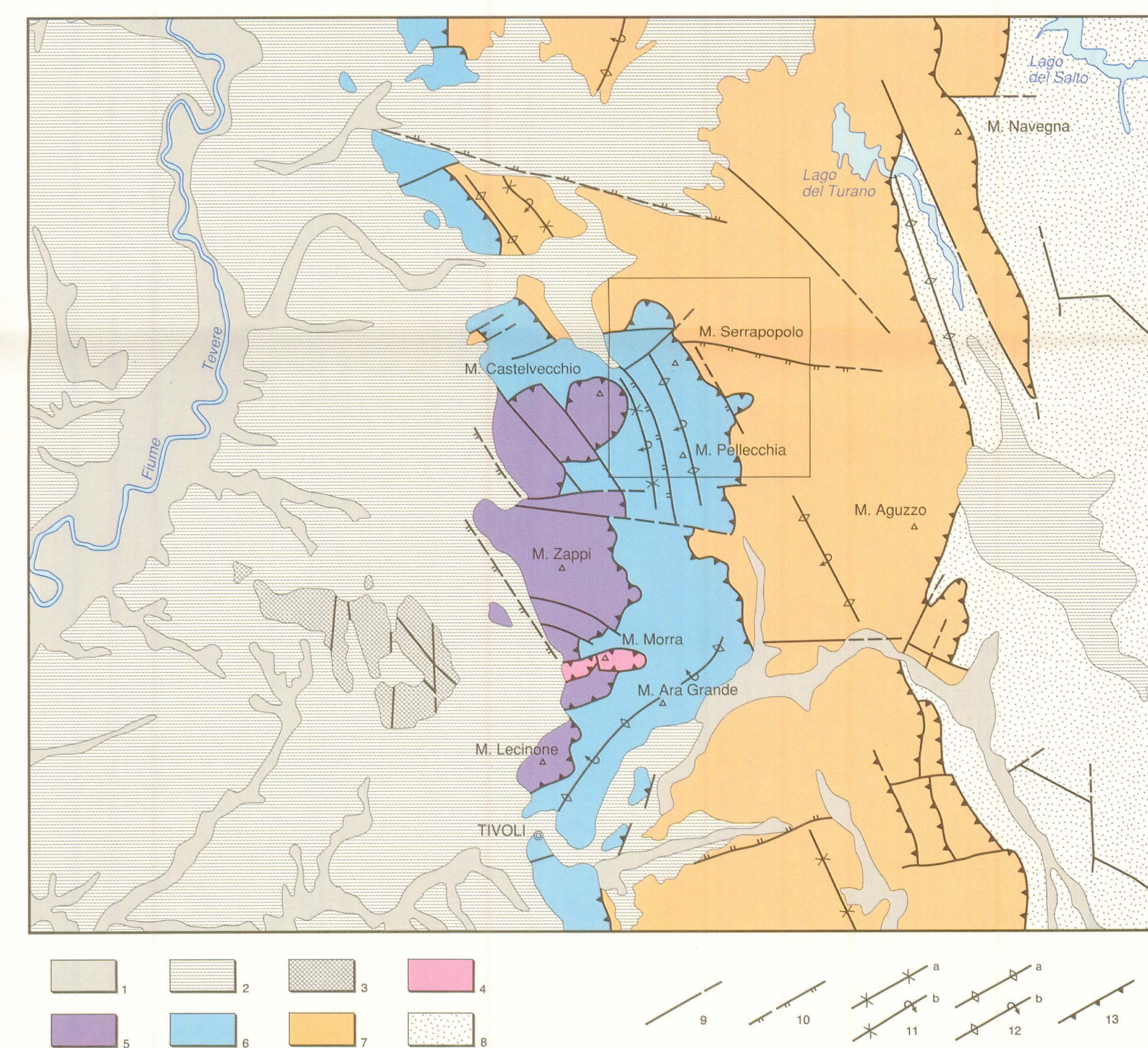


Legend for the geological map, including symbols for faults, folds, and stratigraphic units.

SEZIONE GEOLOGICA TRASVERSALE ALLE STRUTTURE (A-B nella Carta geologica e nella Carta delle isobate) GEOLOGICAL CROSS SECTION (A-B in the Geological map and in the Contour map)



SCHEMA STRUTTURALE - STRUCTURAL SKETCH-MAP



1) Coperture alluvionali recenti; 2) vulcanici, essendi marini e essendi continentali del Plio-Pleistocene...

GEOMETRIE DELLE DEFORMAZIONI DELLA SABINA MERIDIONALE ATTRAVERSO LA RICOSTRUZIONE DI SUPERFICI STRUTTURALI (LAZIO-APPENNINO CENTRALE)

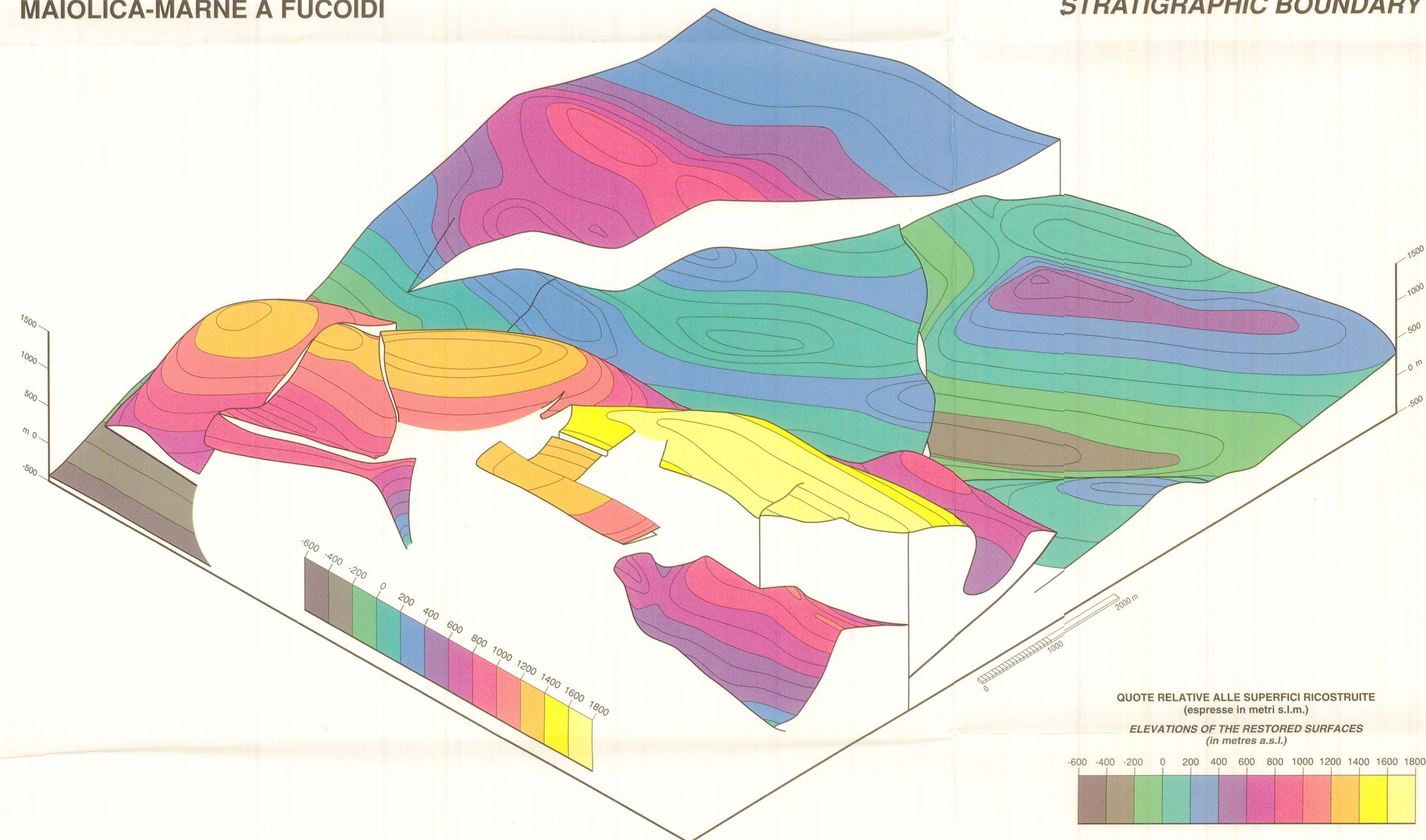
DEFORMATIONAL FEATURES OF SOUTHERN SABINA THROUGH STRUCTURAL SURFACES RESTORATION (LATIUM-CENTRAL APENNINES)

CORRADO S., COSENTINO D., CRESCENZI B. & PAROTTO M.

Dottorato di ricerca in Scienze della Terra, Università degli Studi di Roma "La Sapienza". Dipartimento di Scienze della Terra, Università degli Studi di Roma "La Sapienza". Centro di Studio per la Geologia dell'Italia Centrale, C.N.R. Roma

STEREOGRAMMA DELLA SUPERFICIE-LIMITE MAIOLICA-MARNE A FUCOIDI

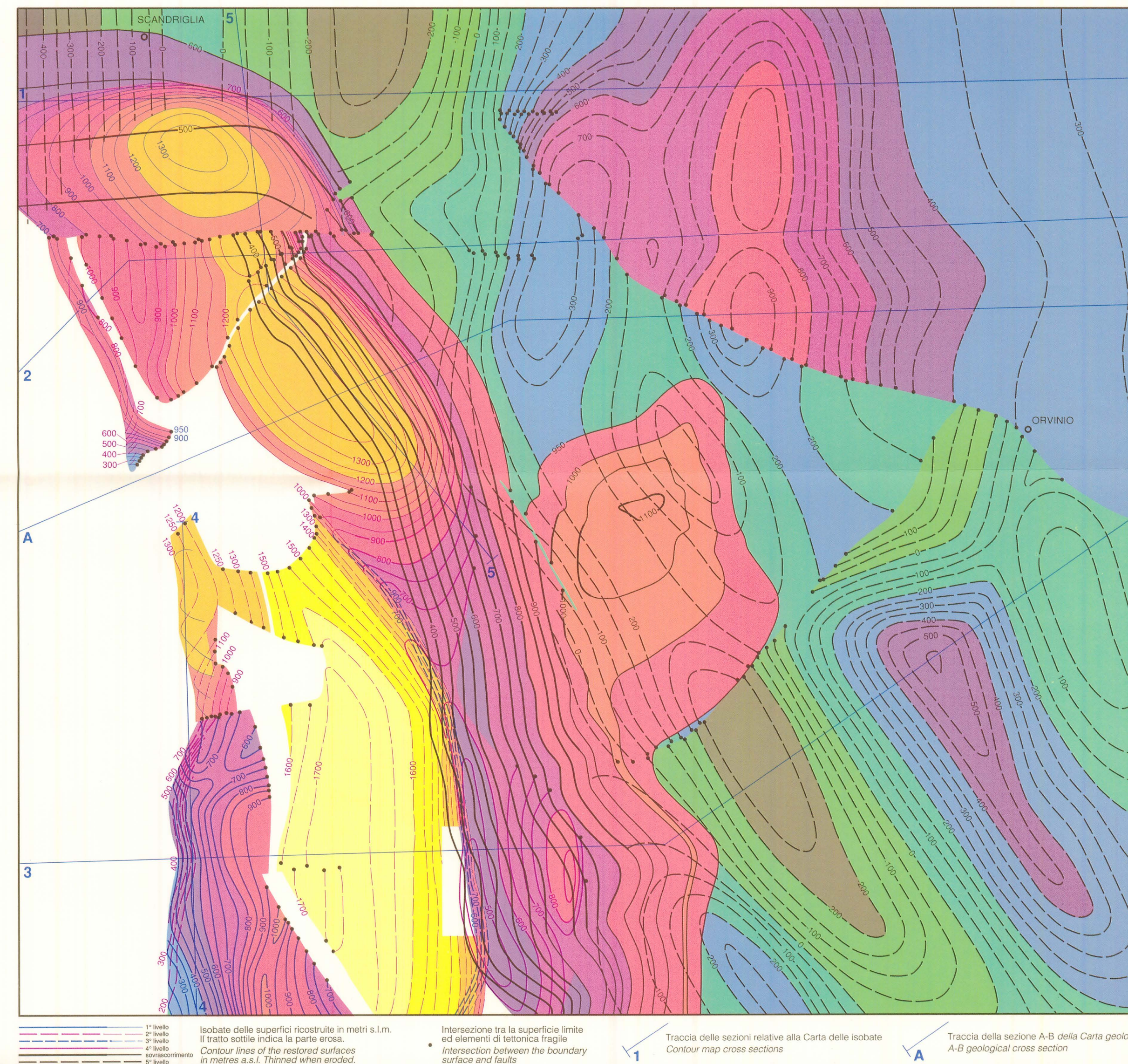
BLOCK-DIAGRAM OF MAIOLICA-MARNE A FUCOIDI STRATIGRAPHIC BOUNDARY



QUOTE RELATIVE ALLE SUPERFICI RICOSTRUITE (espresso in metri s.l.m.) ELEVATIONS OF THE RESTORED SURFACES (in metres a.s.l.)

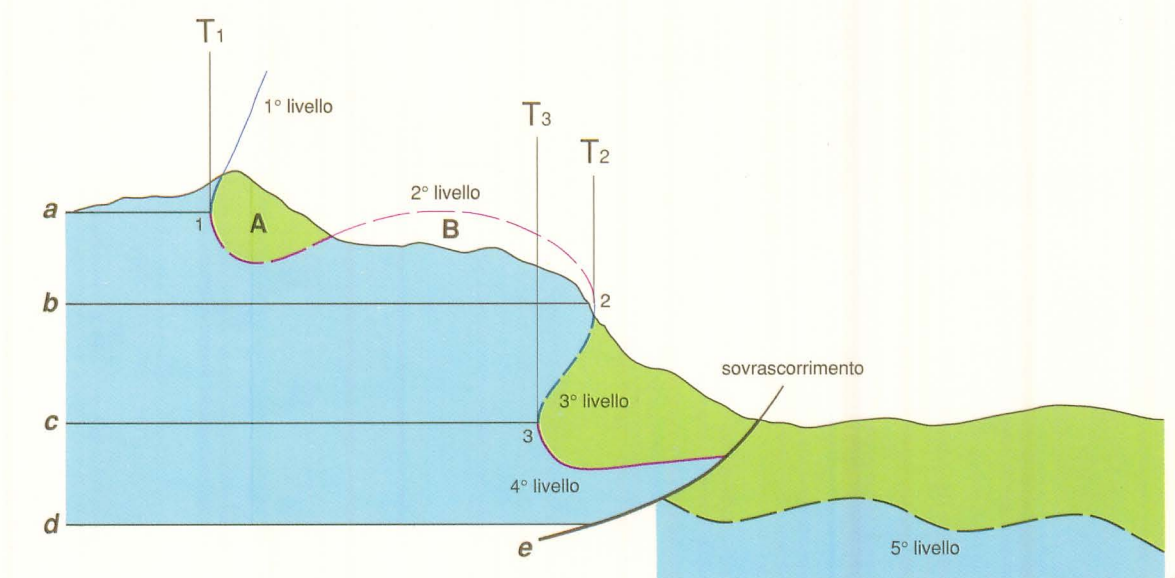


Gli impianti fotografici di questa Carta sono stati prodotti mediante un Sistema elettronico di disegno computerizzato.



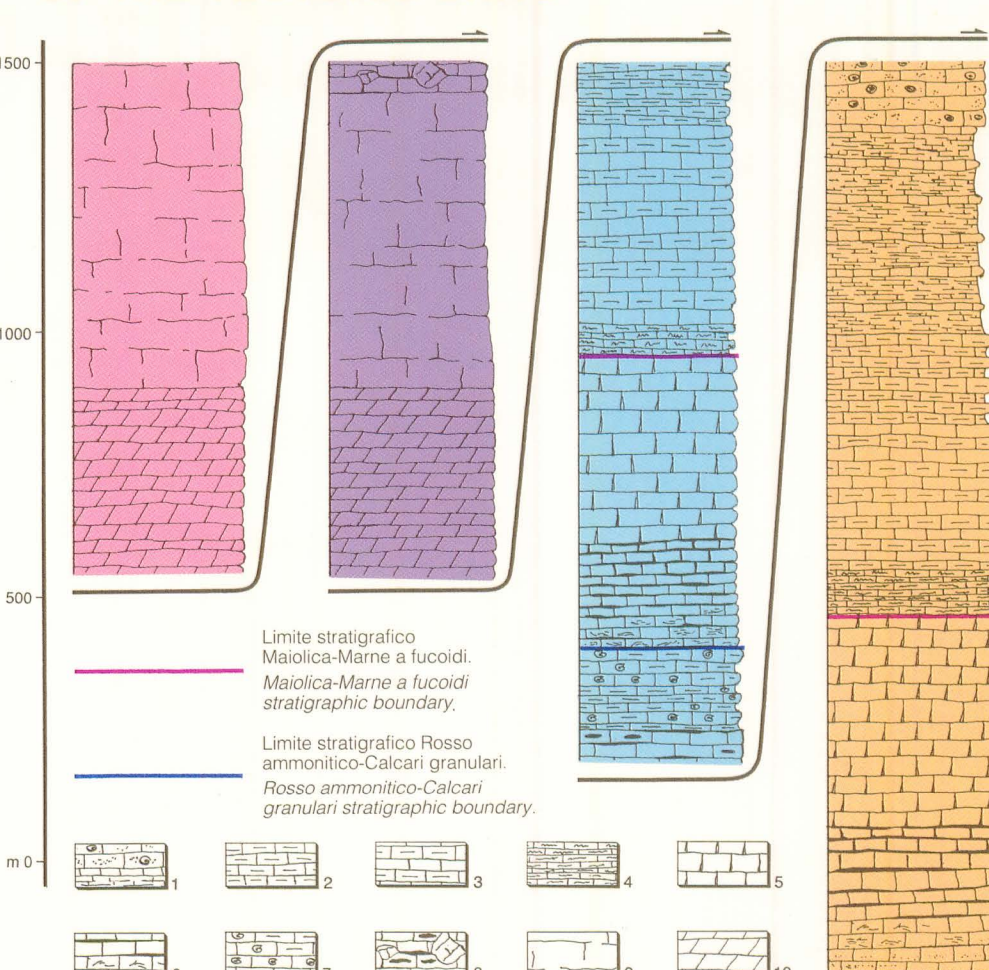
Isobate delle superfici ricostruite in metri s.l.m. Contour lines of the restored surfaces in metres a.s.l. Traced when eroded.

CHIAVE DI LETTURA DELLA RAPPRESENTAZIONE GRAFICA DELLE ISOBATE KEY TO THE GRAPHIC REPRESENTATION OF THE CONTOUR MAP

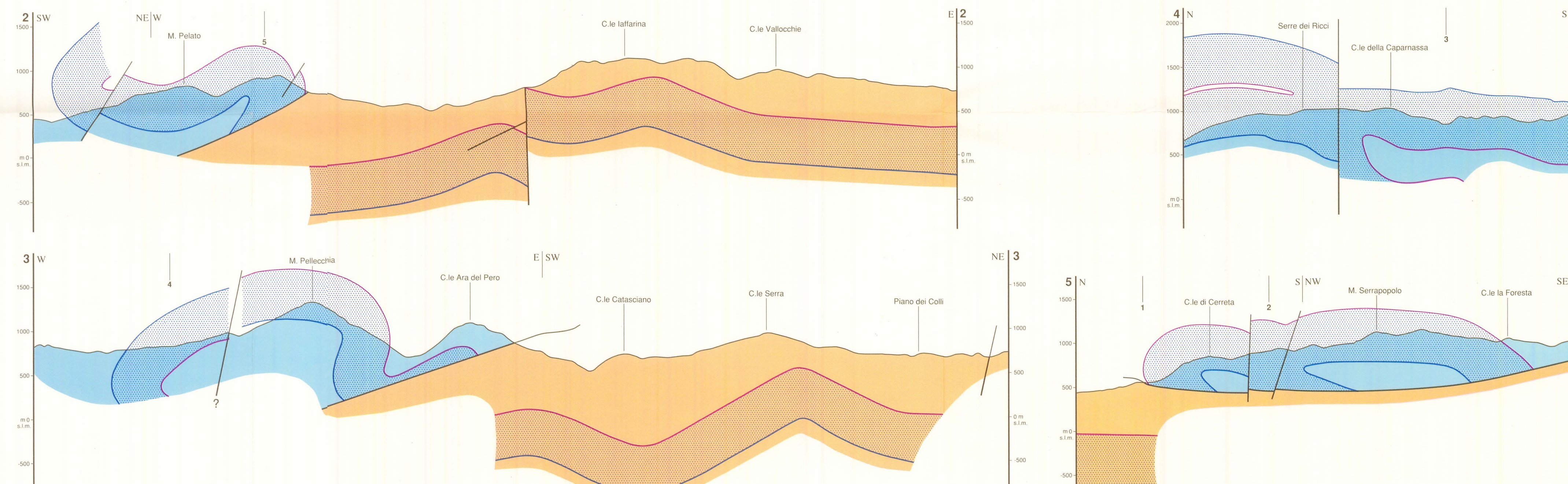


La figura rappresenta una sezione schematica trasversale alle strutture esaminata, nella quale sono rappresentate in celeste le unità litostratigrafiche sottostanti il tetto della Maiolica...

COLONNE STRATIGRAFICHE DELLE UNITÀ TETTONICHE STRATIGRAPHIC SECTIONS OF THE TECTONIC UNITS



1) Formazione di Quindagnolo; 2) Marne e breccie a microfossili; 3) Scaglia; 4) Marne a fucoidi...



Traccia della superficie-limite Rosso ammonitico-Calcarei granulari. Traccia della superficie-limite Maiolica-Marne a fucoidi. Faglia e superficie di sovraccorrimiento.