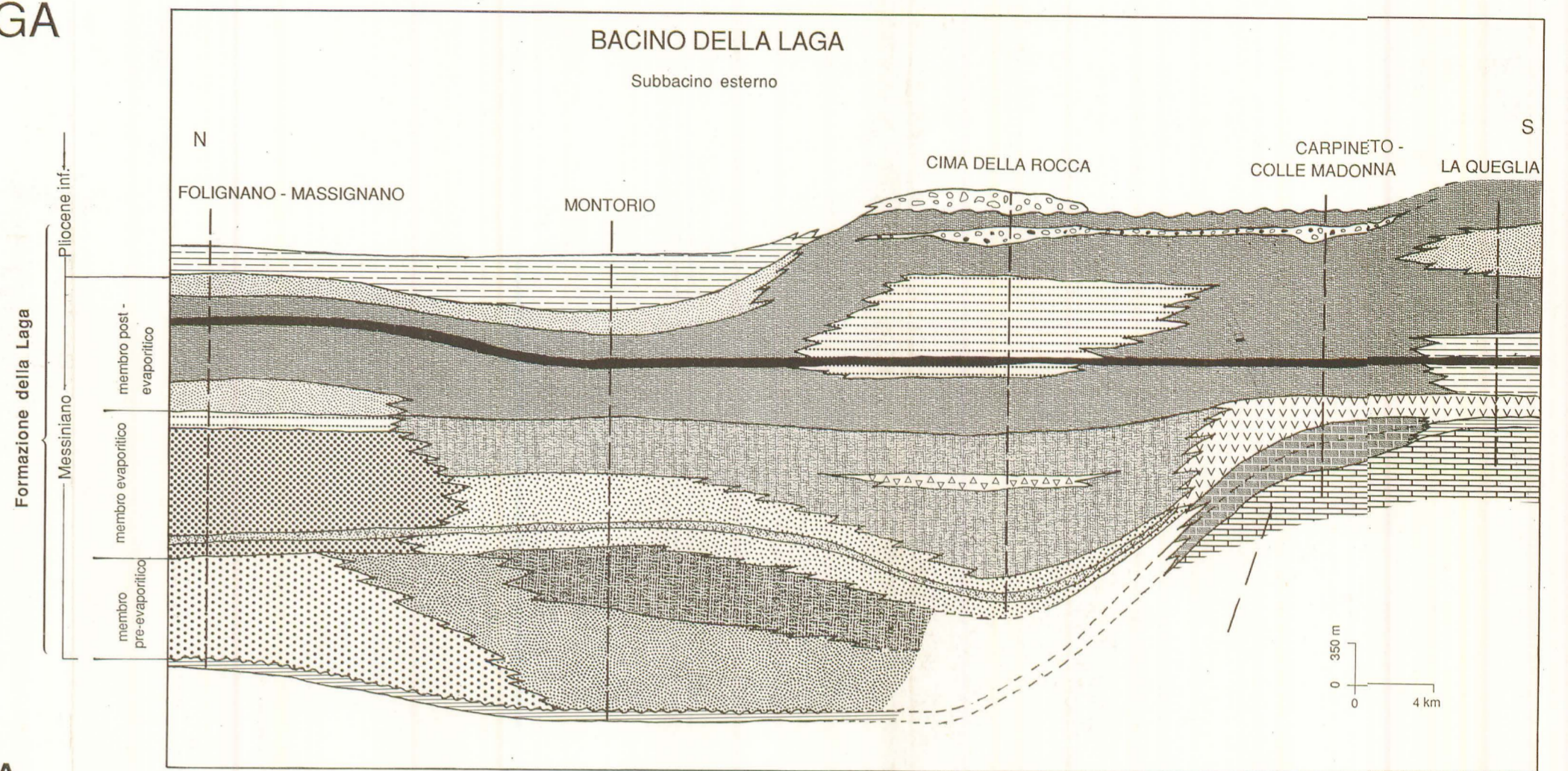
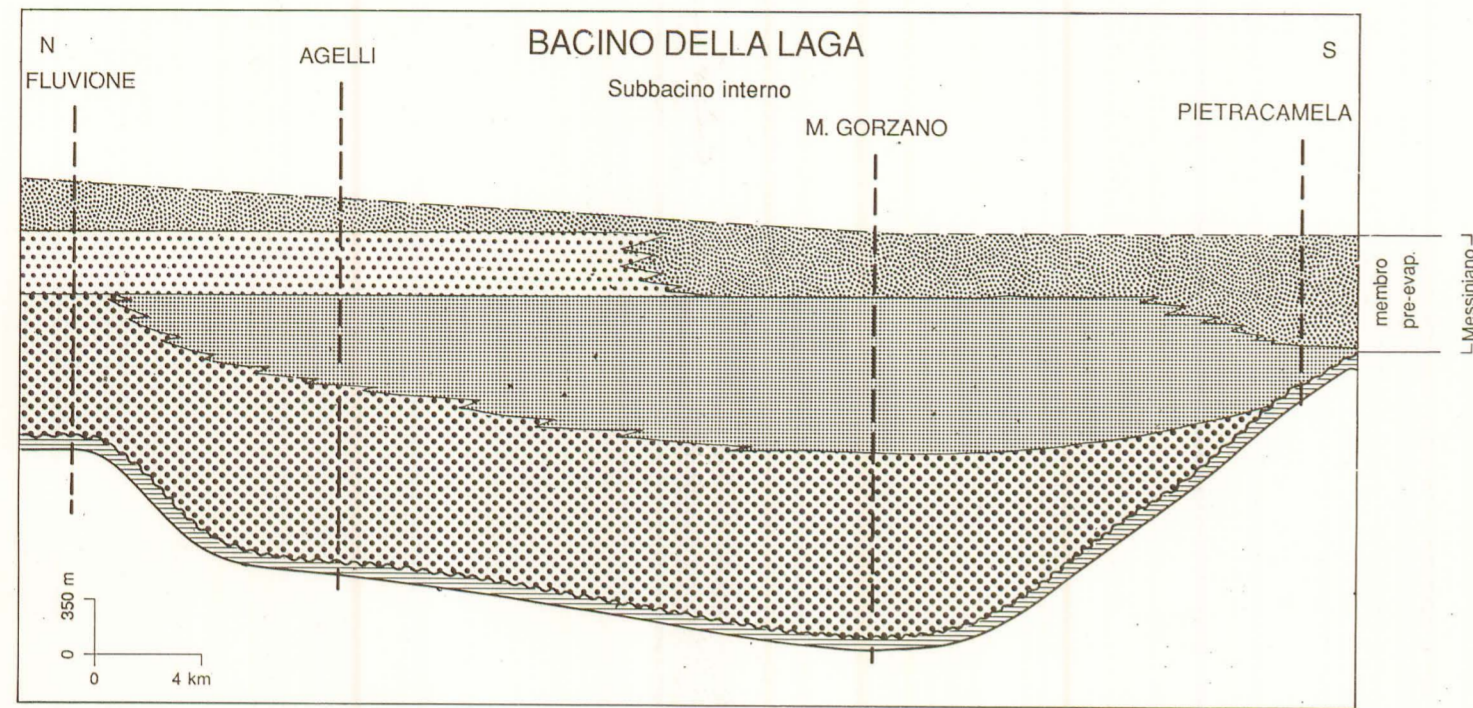
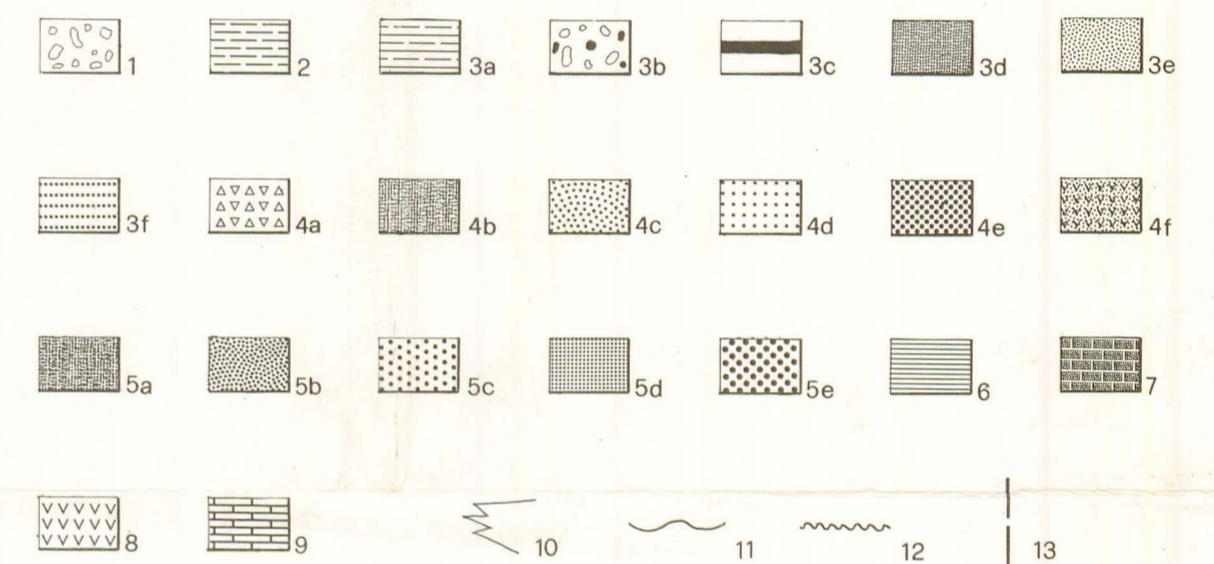
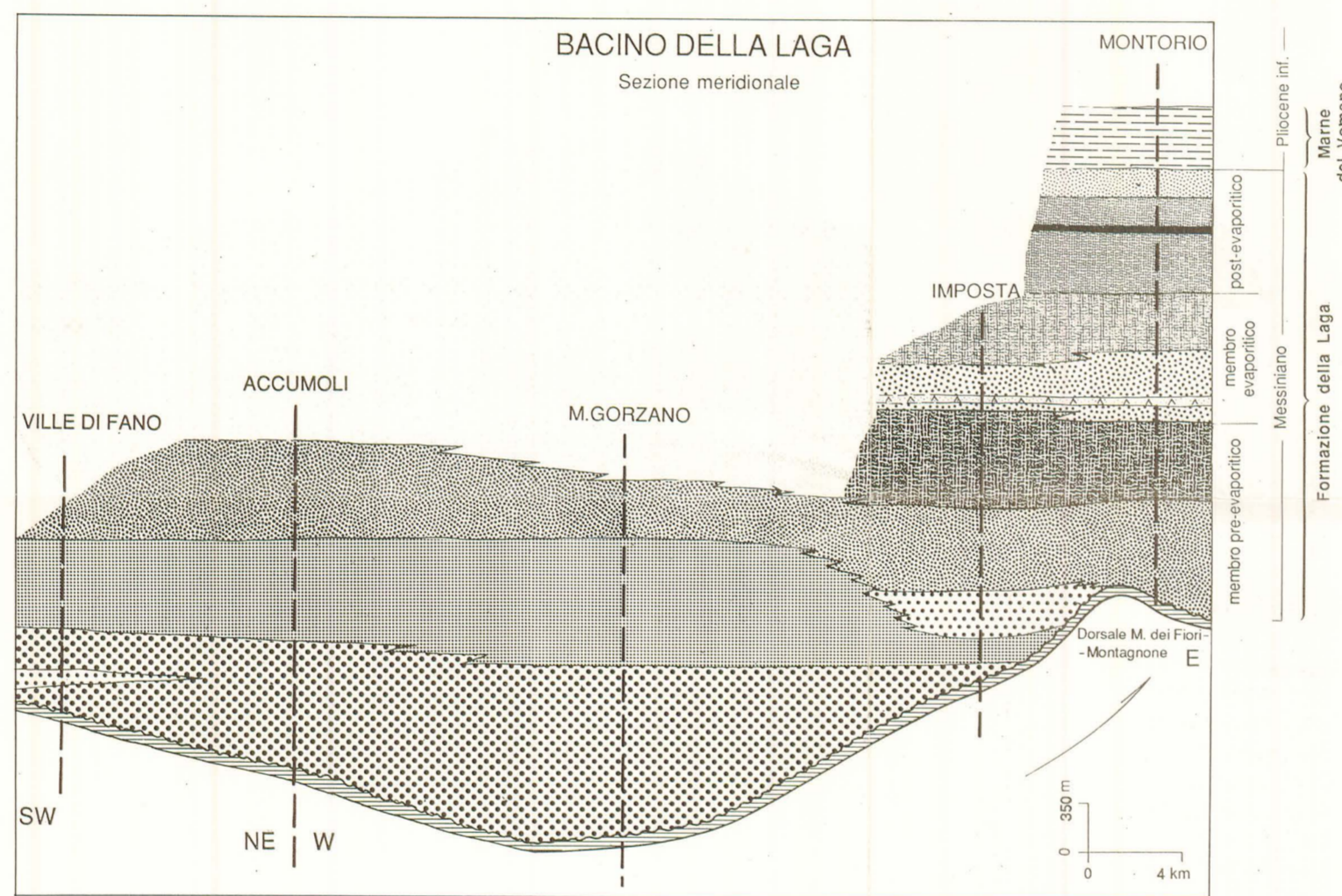
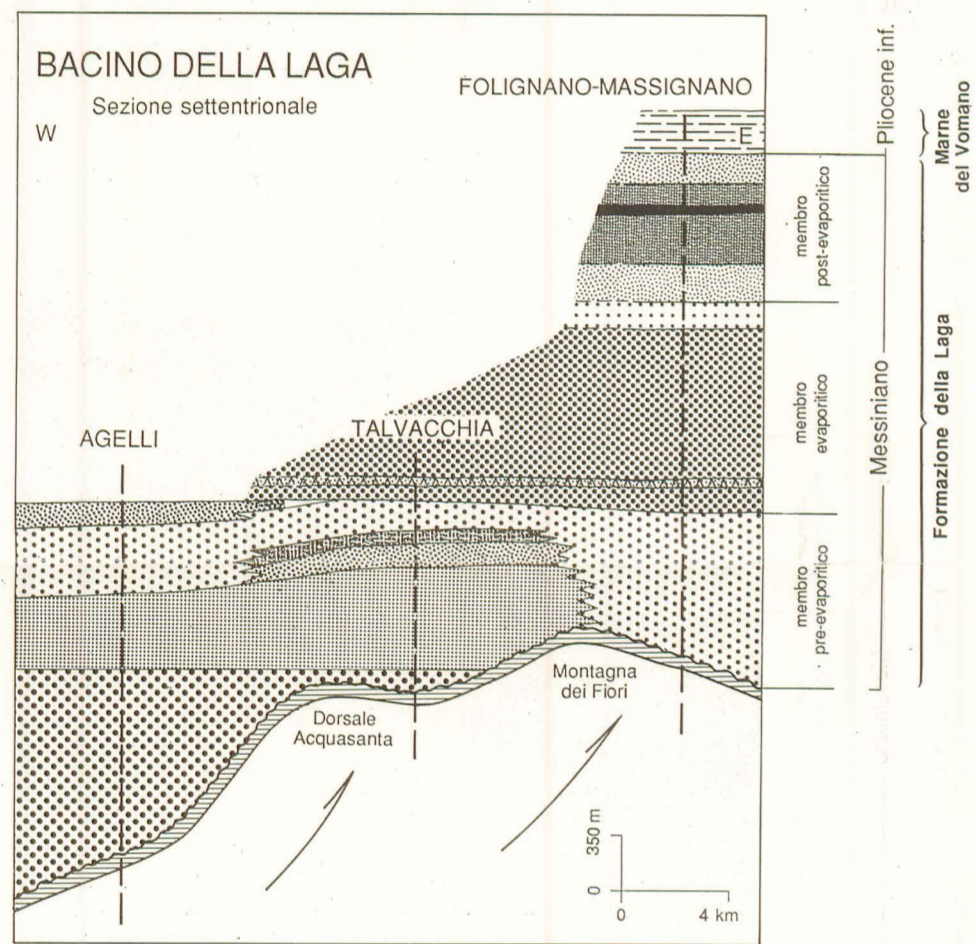


### SEZIONI LONGITUDINALI ATTRAVERSO IL BACINO DELLA LAGA

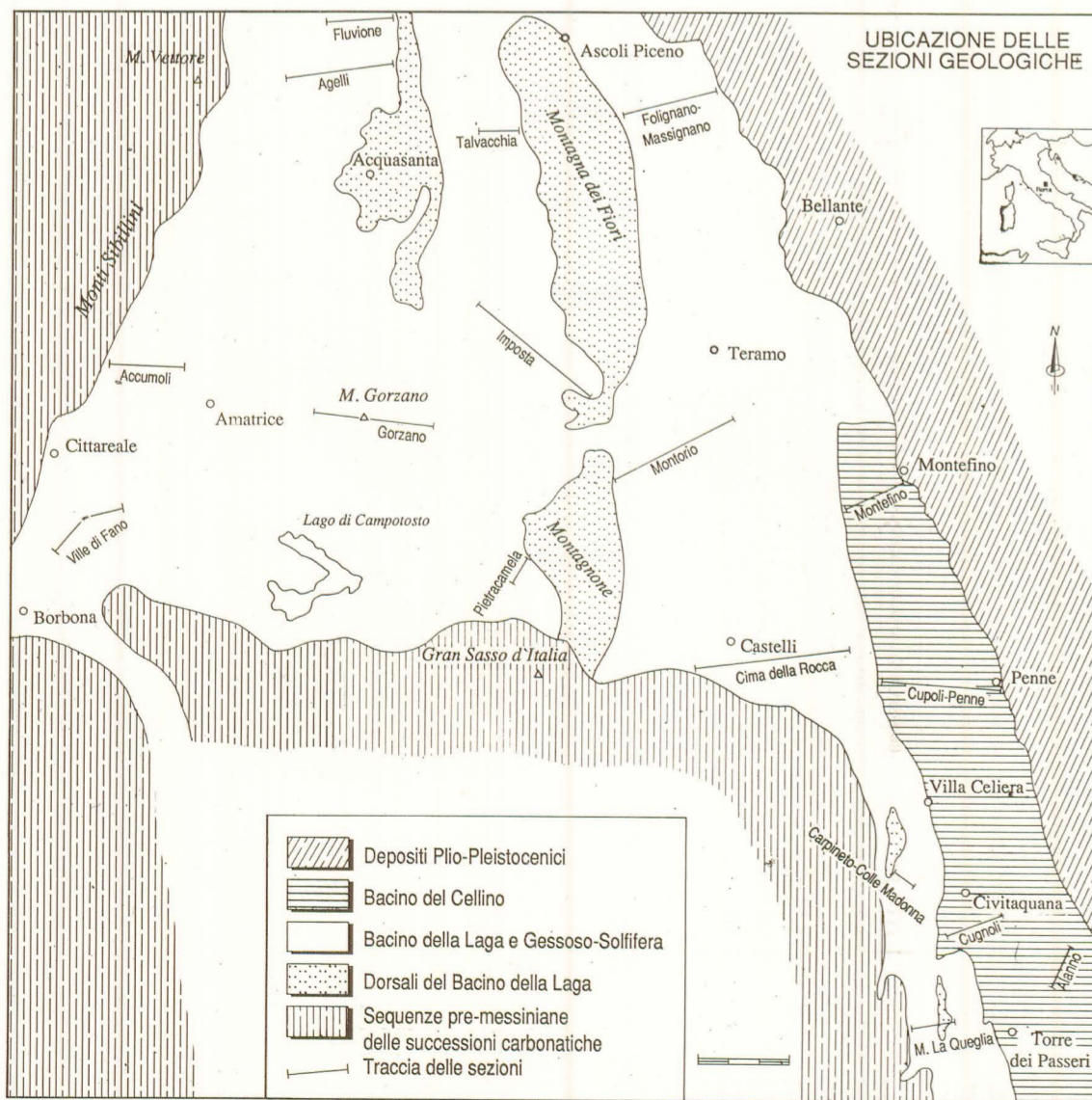


### SEZIONI TRASVERSALI ATTRAVERSO IL BACINO DELLA LAGA

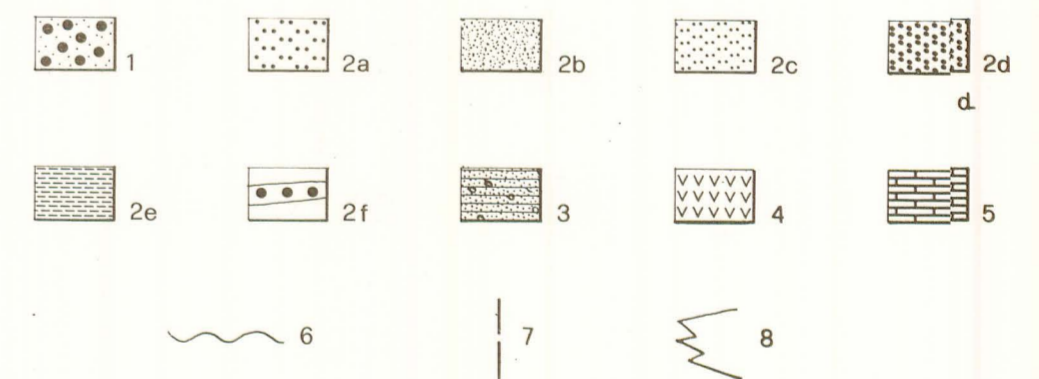
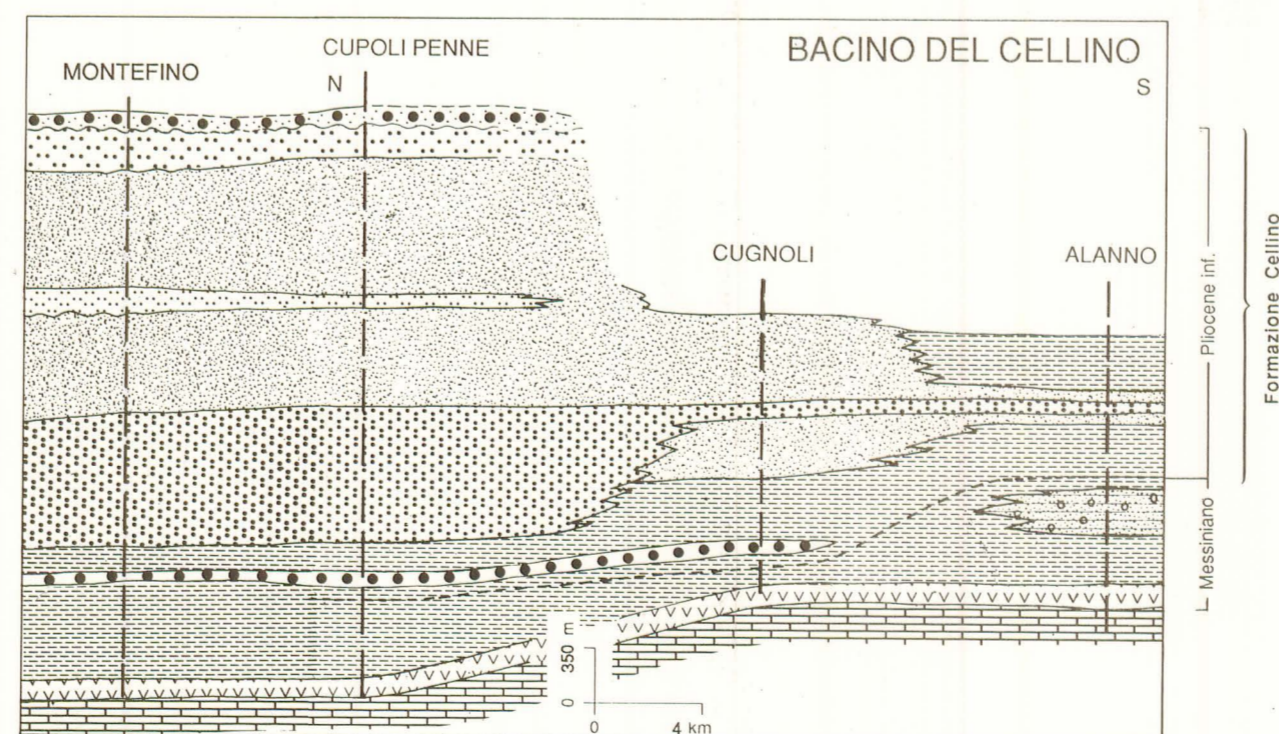


SCHEMA DEI RAPPORTI STRATIGRAFICI LUNGO SEZIONI LONGITUDINALI E TRASVERSALI DEL BACINO DELLA LAGA.

1) Conglomerati di Rigopiano - 2) Marne del Vomano - **Formazione della Laga**. Membro post-evaporitico: 3a) Ass. pelitica; 3b) Conglomerati poligenici tipo M. Coppe; 3c) livello vulcanoclastico; 3d) Ass. pelitico-arenacea con lobi sottili; 3e) Ass. pelitico-arenacea con lobi spessi; 3f) Ass. arenaceo-pelitica. Membro "evaporitico": 4a) Olistostromi; 4b) Ass. pelitico-arenacea con lobi sottili; 4c) Ass. pelitico-arenacea con lobi spessi; 4d) Ass. arenaceo-pelitica; 4e) Ass. arenacea; 4f) gessoareniti. Membro pre-evaporitico: 5a) Ass. pelitico-arenacea con lobi sottili; 5b) Ass. pelitico-arenacea con lobi spessi; 5c) Ass. arenaceo-pelitica; 5d) Ass. arenacea II (con prevalenza di facies laminare); 5e) Ass. arenacea I (con prevalenza di facies massive) - 6) Marne a Pteropodi - 7) Calcarenti di M. Ficare - 8) Formazione Gessoso Solifera - 9) Successioni carbonatiche pre Messiniano-Tortoniano - 10) Eteropie laterali - 11) Contatti trasgressivi e/o discordanti - 12) Contatti on lap - 13) Sezioni misurate.



### SEZIONE LONGITUDINALE ATTRAVERSO IL BACINO DEL CELLINO



SCHEMA DEI RAPPORTI STRATIGRAFICI LUNGO UNA SEZIONE LONGITUDINALE DEL BACINO DEL CELLINO.

1) Trasgressione mediopliocenica - **Formazione Cellino**: 2a) Ass. arenacea II; 2b) Ass. pelitico-arenacea; 2c) Ass. arenaceo-pelitica (Corpo di Appignano); 2d) Ass. arenacea I; 2e) Ass. pelitica; 2f) Conglomerati poligenici - 3) Corpo di Alanno - 4) Formazione Gessoso Solifera - 5) Successioni carbonatiche pre Messiniano-Tortoniano - 6) Contatti trasgressivi e/o discordanti - 7) Sezioni misurate - 8) Eteropie laterali.